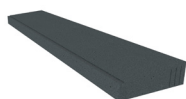


FensterKeil EPS

Élément isolant préfabriqué en matériau isolant EPS



- **Gain de temps grâce à une inclinaison de 5°**
- **Solution sans pont thermique sous l'appui de fenêtr**
- **Complément idéal pour le deuxième niveau de densité**

Produit	Élément isolant préfabriqué en matériau isolant EPS.	
Composition	Granulés de polystyrène expansé.	
Caractéristiques	<ul style="list-style-type: none">■ Inclinaison préfabriquée de 5°.■ Solution sans ponts thermiques sous l'appui de fenêtre.■ Avec évidement pour la pose du ruban Kompriband.■ Entaille servant de repère pour l'ajustement de l'épaisseur de l'isolant.■ Type 1 pour une épaisseur d'isolant de 100 / 120 / 140 / 160 mm.■ Type 2 pour une épaisseur d'isolant de 180 / 200 / 220 / 240 mm.■ Hauteur avant 50 mm.	
Application	<ul style="list-style-type: none">■ Installation sous l'appui de fenêtre.■ Support pour le deuxième niveau d'étanchéité.	
Données techniques	Le comportement du feu:	E , inflammabilité normale selon la norme DIN EN 13501-1
	Couleur:	gris
	Coefficient de conductivité thermique λ :	0.032 W/(m·K) selon DIN 4108-4, (valeur nominale)
Conditionnement	Longueur 1 250 mm. Épaisseur = 160 mm Carton = 20 pièces = 25 mètres linéaires Longueur 1 250 mm. Épaisseur = 240 mm Carton = 15 pièces = 18,75 mètres courants	
Espace de stockage	Lors du stockage, protéger contre les intempéries, les dommages mécaniques et les rayons ultraviolets (soleil). Le stockage à court terme des panneaux isolants à l'extérieur ne pose aucun problème en ce qui concerne l'exposition au soleil.	
Assurance de la qualité	Surveillance et contrôle permanents de la qualité et contrôle rigoureux à la réception de toutes les matières premières. L'entreprise dispose d'un système de gestion de la qualité testé et certifié par le TÜV selon la norme internationale DIN EN ISO 9001 et d'un système de gestion environnementale testé et certifié par le TÜV selon la norme internationale DIN EN ISO 14001.	
Surface	Le contrôle du support d'enduit doit être effectué conformément aux directives des normes applicables. Le support doit être solide, sec, propre, exempt de gel et dépourvu de résidus et d'efflorescences susceptibles de nuire à l'adhérence. Le support doit être adapté à l'application d'un système composite d'isolation thermique.	
Traitement	FensterKeil EPS est appliqué sur la surface murale à l'aide d'un mortier-colle. Il est également possible de coller le revêtement sur la couche d'isolation sous-jacente à l'aide de la colle de montage Baunit ou d'une mousse adhésive/de remplissage. En cas de raccordement en retrait au cadre de la fenêtre, il est recommandé de réaliser une coupe en gradins. FensterKeil EPS s'adapte à l'épaisseur de l'isolant existant grâce aux rainures prédéfinies. Le type 1 est utilisé pour les épaisseurs d'isolant 100/120/140/160 mm, le type 2 pour les épaisseurs 180/200/220/240 mm.	

Informations générales et notes

Pendant la mise en œuvre des panneaux isolants gris jusqu'à l'application de la couche d'armature, la façade doit être protégée des rayons directs du soleil à l'aide de bâches afin d'éviter toute déformation due à l'échauffement des panneaux. Recouvrir rapidement les panneaux isolants d'un enduit d'armature, en respectant les temps de séchage.

Il est recommandé de ne commencer la pose du système d'isolation thermique par l'extérieur qu'une fois que l'enduit intérieur et la chape ont été posés et que les travaux de plomberie et de couverture ont été achevés. Les raccords et les ouvertures entre les tôles de soubassement, les appuis de fenêtre, les pénétrations, etc. et les panneaux isolants doivent être étanchéifiés de manière appropriée.

Des panneaux isolants périphériques doivent être utilisés au niveau du socle, dans la zone en contact avec le sol et dans la zone exposée aux projections d'eau.

Ne pas appliquer et laisser sécher à une température inférieure à + 5 °C et supérieure à + 30 °C du matériau, du support et de l'air. DIN EN 13914, DIN EN 998-1, DIN 18550, DIN 55699, DIN 4108 et DIN 18345 (VOB, partie C), les fiches techniques et directives applicables dans le domaine des « systèmes composites d'isolation thermique », par exemple celles de l'Association des systèmes d'isolation, des enduits et des mortiers (VDPM), de l'Association fédérale allemande pour l'aménagement et les façades (BAF), du Comité fédéral allemand pour la protection des couleurs et des matériaux (BFS), entre autres, dans leur version respective en vigueur, ainsi que les dispositions particulières des « agréments techniques généraux » (abZ).

Si vous avez besoin d'informations supplémentaires sur ce matériau ou son traitement, nos conseillers techniques compétents se feront un plaisir de vous conseiller de manière détaillée et spécifique à votre projet.

Nos recommandations techniques orales et écrites, visant à aider l'acheteur/l'utilisateur, sont fondées sur notre expérience et correspondent à l'état actuel des connaissances scientifiques et pratiques. Elles ne dégagent pas l'acheteur/l'utilisateur de son devoir de vérifier lui-même si nos produits sont adaptés à l'usage auquel ils sont destinés. Notre responsabilité ne saurait d'aucune manière être engagée dans l'hypothèse d'une application non conforme à nos renseignements. Toutes les commandes sont soumises à nos conditions générales de vente et de livraison en vigueur. Cette fiche technique annule et remplace les versions précédentes.

Le contenu de cette fiche d'information produit a été traduit automatiquement.

En cas de doute, la fiche d'information produit de Baumit GmbH en langue allemande en vigueur au moment de la livraison fait foi. La version la plus récente est disponible sur <https://baumit.de/produkte> ou sur demande.