



SanovaColor mit Sol-Silikat-Technologie



Die Silikatfarbe, die mehr kann



Baumit SanovaColor

Diffusionsoffen und langlebig

- **Sol-Silikat-Technologie**
- **Gleichmäßiges Oberflächenbild**
- **Haftung auf mineralischen und dispersionsgebundenen Untergründen**

Baumit ist bekannt für qualitativ hochwertige mineralische Putzsysteme. Um die Produktpalette weiter zu optimieren, ist es gelungen, eine sehr leicht verarbeitbare Sol-Silikatfarbe der neuesten Generation zu entwickeln, die sowohl in der Sanierung, als auch im Neubau einsetzbar ist. Ob mineralische oder dispersionsgebundene Untergründe – die biozidfreie SanovaColor ist so konzipiert, dass auch bei Mischuntergründen ein gleichmäßiges Oberflächenbild erreicht werden kann. Die Kombination einer mineralischen Fassadenfarbe, die in ihren Eigenschaften ähnlich leicht zu verarbeiten ist, wie dispersionsgebundene Qualitäten, ist vor allem für ein sicheres Ergebnis ein großer Vorteil.



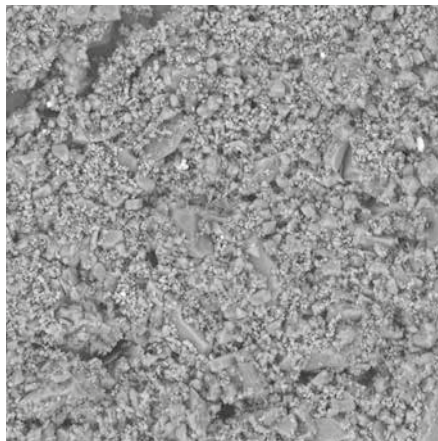
Die im mineralischen Bereich umfangreiche Tönbarkeit und generell hohe Farbtönstabilität stellen weitere Pluspunkte dar. Die brillant matte Oberfläche ist äußerst langlebig und ansprechend. Die besondere Farbbrillanz entsteht durch das Tinten der halbweißen Variante, die weniger Titandioxid enthält.

Sol-Silikat-Technologie bedeutet, dass zwei Komponenten aus einer Welt optimal in Verbindung gebracht werden. Die Kombination aus Kieselöl und Wasserglas bildet eine sehr stabile, mineralische Bindemittelbasis. Nach DIN 18363 handelt es sich hierbei um eine Dispersionssilikatfarbe mit einem organischen Anteil unter 5 %.

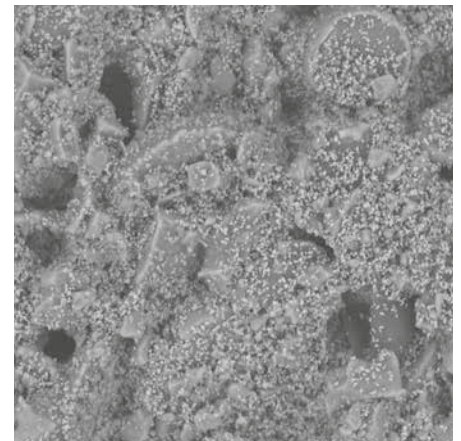




Durch die Bindemittelkombination sind die Wasserdurchlässigkeit (W-Wert) und die Wasserdampfdurchlässigkeit (sd-Wert) optimal aufeinander abgestimmt. Die hohe Wasserdampfdurchlässigkeit ist vor allem in der Sanierung entscheidend, aber auch im Neubau wird oftmals auf diffusionsoffene Systeme Wert gelegt. Die niedrige Wasserdurchlässigkeit der SanovaColor bietet den besten Schutz für die Bausubstanz. Die chemisch-physikalische Austrocknung durch Verdunstung und Verkieselung gewährleistet eine gleichmäßig homogene Durchhärtung. Dadurch entsteht eine mineralische und strapazierfähige Oberfläche sowie eine besonders feste und dauerhafte Verbindung mit dem Untergrund.



REM-Aufnahme einer Dispersionssilikatfarbe
Die Füllstoffe liegen frei.



REM-Aufnahme der SanovaColor
Die Füllstoffe sind stärker in die Matrix eingebunden, somit ist eine höhere Sicherheit vor Abwitterung vorhanden.

Baumit SanovaColor ist universell auf vielen mineralischen und nichtmineralischen Untergründen einsetzbar (nicht auf Holz, Metall und Kunststoff).



Brillanter Weißfarbton und gute Haftung auf mineralischen und dispersionsgebundenen Untergründen.





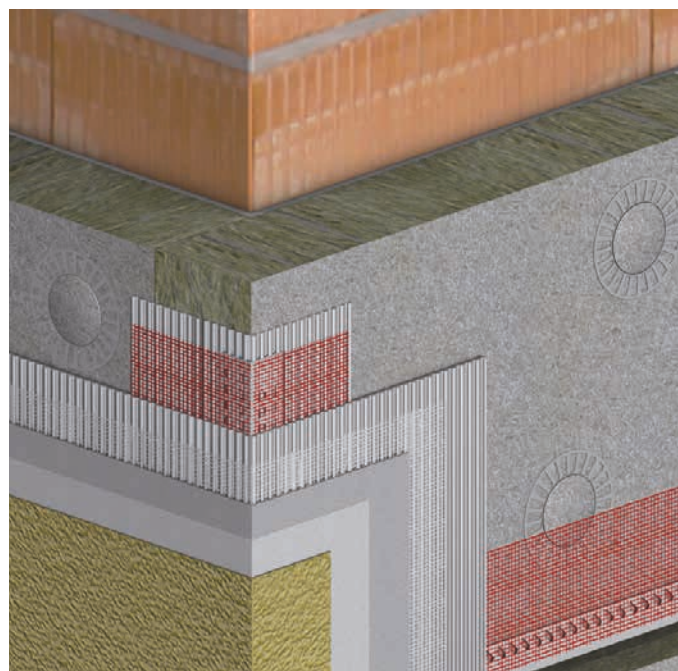
Baumit SanovaColor ist Bestandteil
Mineralwolle-Fassade
„Blauer Engel“



- Diffusionsoffen
- Nichtbrennbar
- Wärme- und schalldämmend

Wärmedämmung und Nachhaltigkeit

Das mineralische Dämmsystem Baunit Mineralwolle-Fassade ist nicht nur diffusionsoffen und nichtbrennbar. Durch die hohe Qualität der Komponenten und dem Verzicht auf Biozide bietet das System neben der optimalen Wärmedämmung auch hohe Sicherheit in Sachen Klima- und Umweltschutz. Dies bestätigt auch das Umweltsiegel „Blauer Engel“.



Dem Dämmsystem Mineralwolle wird mit dem Umweltsiegel „Blauer Engel“ bescheinigt, hohe Anforderungen an den Umweltschutz zu erfüllen. Im geprüften System sind die Baunit MineralTherm-Dämmplatten enthalten sowie die gängigen Kleber und Unterputze, z. B. ProContact DC 56 und StarContact KBM-FIX. Oberputze wie z. B. Fascina SEP, SilikatTop ohne Filmschutz. Die Baunit SanovaColor und viele weitere Produkte ergänzen das System.

Art. 17061 - Satz- und Druckfehler vorbehalten - Stand: 01-03/2022

Wir sind Gründungsmitglied der Initiative daemmen-lohnt-sich.de

