



► Ein Auszug aus „Die Fassade“



# Endbeschichtungen

# 2025





Schöne & individuelle Fassaden

## Baumit Endbeschichtungen

Wunderbare, einzigartige Fassaden – ein Leben lang.

Unsere Endbeschichtungen halten jahrzehntelang – garantiert. Sie schützen Ihre Fassade vor Umwelteinflüssen wie Feuchtigkeit und Hitze und machen sie dauerhaft schön. Und Sie können Designs kreieren, die so attraktiv und einzigartig sind, wie das Leben selbst!



WORLD OF LIFE®

Seite 4

Baumit Life® bietet eine unglaubliche Palette von über 1.000 Farbtönen. Lassen Sie sich inspirieren. Farben können stimulierend und beruhigend wirken und eine echte Wohlfühl-atmosphäre schaffen. Sie besitzen Charakter und erzeugen Emotionalität. Farben sind nicht nur schön anzusehen, sie verkörpern auch kulturelle Trends. Machen Sie sich die magische Kraft der Farben zunutze und gestalten Sie Ihren ganz eigenen Look. Ihren Way of Life.





- **Robuster Schutz für Gebäude**
- **Innovatives Farbsystem für Fassaden**
- **Langlebig und ästhetisch**
- **Stark und sicher**
- **Modernste Technologien**
- **Verarbeitungsfertige Produkte**
- **Individuell und kreativ**
- **Die richtige Lösung für jeden Untergrund**
- **Garantierte Haltbarkeit über Jahrzehnte hinweg**

#### DRYPOR-EFFEKT

Seite 22

Unsere hochwertigen Premiumprodukte auf Silikonharz-basis verfügen über den Drypor-Effekt. Dieser Selbst-reinigungseffekt sorgt für langfristig saubere Fassaden.

**TIPP:** Alle unsere Fassadenfarben sind für die rationale Verarbeitung mit Airless-Spritztechnik geeignet!

#### KREATIVE FASSADENFLÄCHEN

Seite 28, 30, 36

Mit unseren Produkten CreativTop und ClassicoCreativ lassen sich attraktive Fassadenoberflächen mit einzigartigen Strukturen realisieren. Ob glatte oder feine Oberflächen, Kammzug oder die Umsetzung individueller Strukturideen – durch diese Produkte gibt es keine Grenzen, wenn es um kreative Fassadengestaltung geht.



World of Life®

## Inspiration für Fassade & Raum



### Über 1.000 Farbtöne mit allen erdenklichen Möglichkeiten

Früher war die Individualität eines Wohnraumes auf das Innendesign beschränkt. Aber die Zeiten haben sich geändert: Heute ist es die Fassade, die ein Gebäude einzigartig macht. Aus diesem Grund haben wir eine umfassende Farbpalette entwickelt – das Baumit Life® System. Mit den über 1.000 unterschiedlichen Farbtönen sind Ihrer Kreativität in Sachen Fassaden- und Innenraumgestaltung keinerlei Grenzen mehr gesetzt. Ob Sie nur dezente Pastelltöne oder intensive dunkle Farben bevorzugen – mit Baumit Life® können Sie Ihre Gestaltungsfreiheit zur vollen Entfaltung bringen.



### Farbcodes und ihre Hintergründe

Jeder der einzigartigen Baumit Fassadenfarbtöne hat seinen eigenen Farbcodes, der aus vier Zahlen besteht, wie z. B. 0514.

Die ersten drei Zahlen weisen auf die Farbreihe hin, die letzte auf die Helligkeitsabstufung. Die Intensität wird von 1 bis 9 bemessen, wobei die 1 für besonders intensiv und die 9 für besonders hell steht.



Der Farbfächer  
EASY LIFE beinhaltet  
180 Trendfarbtöne





0014 HBW 46 TSR 43	0021 HBW 71 TSR 68	0031 HBW65 TSR 66	0041 HBW 60 TSR 64	0051 HBW 48 TSR 63	0061 HBW 56 TSR 58	0071 HBW 52 TSR 61	0081 HBW 46 TSR 58	0121 HBW 37 TSR 39	0131 HBW 36 TSR 48
0015 HBW 56 TSR 53	0022 HBW 75 TSR 71	0032 HBW 69 TSR 68	0042 HBW 65 TSR 67	0052 HBW 53 TSR 61	0062 HBW 59 TSR 65	0072 HBW 56 TSR 62	0082 HBW 50 TSR 60	0122 HBW 42 TSR 43	0132 HBW 41 TSR 46
0016 HBW 65 TSR 62	0023 HBW 77 TSR 72	0033 HBW 72 TSR 70	0043 HBW 70 TSR 69	0053 HBW 59 TSR 63	0063 HBW 64 TSR 67	0073 HBW 62 TSR 66	0083 HBW 57 TSR 64	0123 HBW 49 TSR 57	0133 HBW 49 TSR 57
0017 HBW 73 TSR 68	0024 HBW 79 TSR 73	0034 HBW 76 TSR 72	0044 HBW 73 TSR 71	0054 HBW 66 TSR 67	0064 HBW 69 TSR 69	0074 HBW 67 TSR 69	0084 HBW 63 TSR 68	0124 HBW 57 TSR 63	0134 HBW 56 TSR 62
0018 HBW 77 TSR 73	0025 HBW 80 TSR 75	0035 HBW 78 TSR 74	0045 HBW 77 TSR 73	0055 HBW 71 TSR 70	0065 HBW 74 TSR 72	0075 HBW 72 TSR 72	0085 HBW 69 TSR 71	0125 HBW 65 TSR 64	0135 HBW 64 TSR 67
0019 HBW 89 TSR 81	0026 HBW 81 TSR 76	0036 HBW 80 TSR 75	0046 HBW 79 TSR 75	0056 HBW 75 TSR 74	0066 HBW 77 TSR 75	0076 HBW 76 TSR 75	0086 HBW 74 TSR 73	0126 HBW 70 TSR 67	0136 HBW 70 TSR 71
	0027 HBW 82 TSR 78	0037 HBW 82 TSR 75	0047 HBW 81 TSR 76	0057 HBW 79 TSR 76	0067 HBW 80 TSR 77	0077 HBW 79 TSR 77	0087 HBW 78 TSR 76	0127 HBW 76 TSR 75	0137 HBW 75 TSR 73
	0028 HBW 83 TSR 79	0038 HBW 83 TSR 77	0048 HBW 82 TSR 77	0058 HBW 81 TSR 78	0068 HBW 82 TSR 76	0078 HBW 81 TSR 79	0088 HBW 80 TSR 78	0128 HBW 79 TSR 77	0138 HBW 79 TSR 75
	0029 HBW 84 TSR 78	0039 HBW 84 TSR 78	0049 HBW 83 TSR 78	0059 HBW 82 TSR 78	0069 HBW 83 TSR 78	0079 HBW 82 TSR 78	0089 HBW 82 TSR 79	0129 HBW 81 TSR 77	0139 HBW 80 TSR 77

0141 HBW 31 TSR 45	0151 HBW 17 TSR 25	0161 HBW 17 TSR 25	0171 HBW 19 TSR 25	0181 HBW 15 TSR 24	0191 HBW 12 TSR 22	1251 HBW 13 TSR 32	1261 HBW 11 TSR 31	1271 HBW 13 TSR 33	0201 HBW 42 TSR 53
0142 HBW 36 TSR 39	0152 HBW 22 TSR 26	0162 HBW 22 TSR 26	0172 HBW 25 TSR 26	0182 HBW 20 TSR 25	0192 HBW 17 TSR 25	1252 HBW 16 TSR 33	1262 HBW 14 TSR 31	1272 HBW 16 TSR 33	0202 HBW 46 TSR 55
0143 HBW 44 TSR 47	0153 HBW 30 TSR 32	0163 HBW 28 TSR 28	0173 HBW 31 TSR 33	0183 HBW 27 TSR 26	0193 HBW 25 TSR 27	1253 HBW 22 TSR 37	1263 HBW 18 TSR 33	1273 HBW 23 TSR 39	0203 HBW 53 TSR 59
0144 HBW 52 TSR 55	0154 HBW 38 TSR 41	0164 HBW 36 TSR 36	0174 HBW 39 TSR 41	0184 HBW 35 TSR 36	0194 HBW 31 TSR 34	1254 HBW 30 TSR 29	1264 HBW 22 TSR 20	1274 HBW 31 TSR 31	0204 HBW 63 TSR 66
0145 HBW 60 TSR 62	0155 HBW 48 TSR 50	0165 HBW 45 TSR 46	0175 HBW 48 TSR 49	0185 HBW 44 TSR 44	0195 HBW 42 TSR 43	1255 HBW 40 TSR 38	1265 HBW 26 TSR 25	1275 HBW 40 TSR 40	0205 HBW 66 TSR 68
0146 HBW 67 TSR 67	0156 HBW 58 TSR 58	0166 HBW 55 TSR 54	0176 HBW 57 TSR 58	0186 HBW 54 TSR 53	0196 HBW 51 TSR 51	1256 HBW 49 TSR 47	1266 HBW 33 TSR 31	1276 HBW 50 TSR 48	0206 HBW 71 TSR 71
0147 HBW 73 TSR 71	0157 HBW 66 TSR 65	0167 HBW 63 TSR 62	0177 HBW 65 TSR 64	0187 HBW 63 TSR 60	0197 HBW 61 TSR 60	1257 HBW 58 TSR 56	1267 HBW 39 TSR 36	1277 HBW 59 TSR 57	0207 HBW 74 TSR 73
0148 HBW 77 TSR 74	0158 HBW 72 TSR 70	0168 HBW 71 TSR 67	0178 HBW 72 TSR 69	0188 HBW 70 TSR 67	0198 HBW 68 TSR 66	1258 HBW 67 TSR 64	1268 HBW 44 TSR 42	1278 HBW 67 TSR 65	0208 HBW 78 TSR 76
0149 HBW 80 TSR 77	0159 HBW 76 TSR 73	0169 HBW 75 TSR 70	0179 HBW 76 TSR 76	0189 HBW 75 TSR 71	0199 HBW 72 TSR 70	1259 HBW 71 TSR 68	1269 HBW 52 TSR 49	1279 HBW 73 TSR 70	0209 HBW 81 TSR 77

0211 HBW 35 TSR 47	0221 HBW 31 TSR 39	0231 HBW 23 TSR 29	0241 HBW 20 TSR 25	0281 HBW 32 TSR 47	0291 HBW 28 TSR 46	0301 HBW 25 TSR 44	0311 HBW 21 TSR 42	0321 HBW 20 TSR 42	0331 HBW 18 TSR 26
0212 HBW 40 TSR 51	0222 HBW 37 TSR 44	0232 HBW 29 TSR 34	0242 HBW 26 TSR 29	0282 HBW 37 TSR 49	0292 HBW 33 TSR 47	0302 HBW 30 TSR 47	0312 HBW 25 TSR 41	0322 HBW 25 TSR 46	0332 HBW 23 TSR 31
0213 HBW 46 TSR 56	0223 HBW 44 TSR 50	0233 HBW 35 TSR 41	0243 HBW 34 TSR 37	0283 HBW 44 TSR 55	0293 HBW 40 TSR 54	0303 HBW 36 TSR 51	0313 HBW 32 TSR 48	0323 HBW 31 TSR 51	0333 HBW 30 TSR 41
0214 HBW 56 TSR 62	0224 HBW 53 TSR 58	0234 HBW 45 TSR 49	0244 HBW 43 TSR 47	0284 HBW 52 TSR 61	0294 HBW 50 TSR 61	0304 HBW 44 TSR 58	0314 HBW 40 TSR 57	0324 HBW 42 TSR 59	0334 HBW 38 TSR 50
0215 HBW 61 TSR 65	0225 HBW 60 TSR 64	0235 HBW 53 TSR 57	0245 HBW 52 TSR 54	0285 HBW 60 TSR 66	0295 HBW 55 TSR 64	0305 HBW 53 TSR 63	0315 HBW 49 TSR 62	0325 HBW 56 TSR 66	0335 HBW 48 TSR 58
0216 HBW 68 TSR 69	0226 HBW 67 TSR 68	0236 HBW 62 TSR 64	0246 HBW 60 TSR 61	0286 HBW 66 TSR 69	0296 HBW 61 TSR 67	0306 HBW 61 TSR 68	0316 HBW 58 TSR 67	0326 HBW 62 TSR 69	0336 HBW 57 TSR 63
0217 HBW 74 TSR 73	0227 HBW 73 TSR 73	0237 HBW 68 TSR 69	0247 HBW 67 TSR 67	0287 HBW 72 TSR 73	0297 HBW 68 TSR 71	0307 HBW 68 TSR 72	0317 HBW 66 TSR 71	0327 HBW 65 TSR 70	0337 HBW 65 TSR 68
0218 HBW 78 TSR 75	0228 HBW 77 TSR 76	0238 HBW 74 TSR 71	0248 HBW 74 TSR 75	0288 HBW 77 TSR 75	0298 HBW 73 TSR 74	0308 HBW 74 TSR 74	0318 HBW 72 TSR 74	0328 HBW 71 TSR 75	0338 HBW 72 TSR 74
0219 HBW 80 TSR 77	0229 HBW 80 TSR 77	0239 HBW 78 TSR 76	0249 HBW 77 TSR 76	0289 HBW 78 TSR 76	0299 HBW 78 TSR 76	0309 HBW 76 TSR 75	0319 HBW 75 TSR 75	0329 HBW 75 TSR 75	0339 HBW 76 TSR 76

Die Übersicht, in welchen Baumit Produktqualitäten der gewünschte Farbton möglich ist, finden Sie auf [www.baumitlife.com](http://www.baumitlife.com). Die hier abgebildeten Farbmuster dienen der farblichen Orientierung. Aus drucktechnischen Gründen können wir keine Farbgleichheit mit dem gelieferten Material garantieren. Wählen Sie Ihren Wunschfarbton bitte aus den farbechten Life-Farbfächern aus.



**0341**  
HBW 21  
TSR 28

**0342**  
HBW 25  
TSR 33

**0343**  
HBW 32  
TSR 40

**0344**  
HBW 41  
TSR 50

**0345**  
HBW 50  
TSR 57

**0346**  
HBW 60  
TSR 64

**0347**  
HBW 67  
TSR 68

**0348**  
HBW 73  
TSR 72

**0349**  
HBW 77  
TSR 76

**0351**  
HBW 18  
TSR 25

**0352**  
HBW 22  
TSR 26

**0353**  
HBW 28  
TSR 33

**0354**  
HBW 36  
TSR 40

**0355**  
HBW 45  
TSR 49

**0356**  
HBW 55  
TSR 57

**0357**  
HBW 64  
TSR 64

**0358**  
HBW 70  
TSR 69

**0359**  
HBW 74  
TSR 74

**0361**  
HBW 12  
TSR 22

**0362**  
HBW 18  
TSR 25

**0363**  
HBW 25  
TSR 28

**0364**  
HBW 32  
TSR 37

**0365**  
HBW 41  
TSR 45

**0366**  
HBW 51  
TSR 54

**0367**  
HBW 61  
TSR 63

**0368**  
HBW 68  
TSR 68

**0369**  
HBW 71  
TSR 73

**0371**  
HBW 12  
TSR 22

**0372**  
HBW 16  
TSR 24

**0373**  
HBW 22  
TSR 26

**0374**  
HBW 30  
TSR 35

**0375**  
HBW 39  
TSR 42

**0376**  
HBW 49  
TSR 52

**0377**  
HBW 58  
TSR 62

**0378**  
HBW 66  
TSR 66

**0379**  
HBW 71  
TSR 70

**0381**  
HBW 11  
TSR 22

**0382**  
HBW 15  
TSR 24

**0383**  
HBW 21  
TSR 25

**0384**  
HBW 30  
TSR 33

**0385**  
HBW 39  
TSR 44

**0386**  
HBW 48  
TSR 50

**0387**  
HBW 58  
TSR 59

**0388**  
HBW 66  
TSR 66

**0389**  
HBW 70  
TSR 68

**0391**  
HBW 10  
TSR 22

**0392**  
HBW 14  
TSR 24

**0393**  
HBW 20  
TSR 25

**0394**  
HBW 27  
TSR 30

**0395**  
HBW 37  
TSR 38

**0396**  
HBW 47  
TSR 46

**0397**  
HBW 55  
TSR 54

**0398**  
HBW 64  
TSR 62

**0399**  
HBW 68  
TSR 66

**1281**  
HBW 11  
TSR 32

**1282**  
HBW 14  
TSR 31

**1283**  
HBW 17  
TSR 35

**1284**  
HBW 20  
TSR 20

**1285**  
HBW 25  
TSR 25

**1286**  
HBW 32  
TSR 31

**1287**  
HBW 37  
TSR 37

**1288**  
HBW 43  
TSR 42

**1289**  
HBW 50  
TSR 49

**1291**  
HBW 10  
TSR 28

**1292**  
HBW 13  
TSR 30

**1293**  
HBW 19  
TSR 35

**1294**  
HBW 26  
TSR 25

**1295**  
HBW 36  
TSR 34

**1296**  
HBW 45  
TSR 42

**1297**  
HBW 54  
TSR 51

**1298**  
HBW 63  
TSR 60

**1299**  
HBW 69  
TSR 65

**0401**  
HBW 13  
TSR 22

**0402**  
HBW 17  
TSR 24

**0403**  
HBW 22  
TSR 31

**0404**  
HBW 29  
TSR 39

**0405**  
HBW 38  
TSR 48

**0406**  
HBW 47  
TSR 55

**0407**  
HBW 56  
TSR 63

**0408**  
HBW 65  
TSR 68

**0409**  
HBW 70  
TSR 71

**0411**  
HBW 9  
TSR 22

**0412**  
HBW 13  
TSR 24

**0413**  
HBW 18  
TSR 25

**0414**  
HBW 25  
TSR 30

**0415**  
HBW 33  
TSR 39

**0416**  
HBW 34  
TSR 49

**0417**  
HBW 53  
TSR 57

**0418**  
HBW 62  
TSR 64

**0419**  
HBW 69  
TSR 68

**1311**  
HBW 9  
TSR 30

**1312**  
HBW 12  
TSR 31

**1313**  
HBW 17  
TSR 35

**1314**  
HBW 24  
TSR 28

**1315**  
HBW 33  
TSR 36

**1316**  
HBW 42  
TSR 45

**1317**  
HBW 51  
TSR 52

**1318**  
HBW 62  
TSR 62

**1319**  
HBW 67  
TSR 67

**1301**  
HBW 11  
TSR 31

**1302**  
HBW 13  
TSR 32

**1303**  
HBW 19  
TSR 36

**1304**  
HBW 27  
TSR 28

**1305**  
HBW 36  
TSR 35

**1306**  
HBW 45  
TSR 45

**1307**  
HBW 55  
TSR 55

**1308**  
HBW 64  
TSR 62

**1309**  
HBW 70  
TSR 67

**0421**  
HBW 7  
TSR 22

**0422**  
HBW 11  
TSR 23

**0423**  
HBW 15  
TSR 25

**0424**  
HBW 22  
TSR 25

**0425**  
HBW 31  
TSR 31

**0426**  
HBW 40  
TSR 40

**0427**  
HBW 51  
TSR 49

**0428**  
HBW 60  
TSR 57

**0429**  
HBW 67  
TSR 64

**0431**  
HBW 8  
TSR 22

**0432**  
HBW 11  
TSR 24

**0433**  
HBW 16  
TSR 25

**0434**  
HBW 25  
TSR 29

**0435**  
HBW 33  
TSR 37

**0436**  
HBW 43  
TSR 40

**0437**  
HBW 52  
TSR 50

**0438**  
HBW 62  
TSR 58

**0439**  
HBW 66  
TSR 64

**0441**  
HBW 7  
TSR 22

**0442**  
HBW 11  
TSR 24

**0443**  
HBW 16  
TSR 25

**0444**  
HBW 23  
TSR 26

**0445**  
HBW 32  
TSR 30

**0446**  
HBW 41  
TSR 38

**0447**  
HBW 52  
TSR 49

**0448**  
HBW 61  
TSR 59

**0449**  
HBW 67  
TSR 63

**0451**  
HBW 50  
TSR 58

**0452**  
HBW 55  
TSR 60

**0453**  
HBW 61  
TSR 65

**0454**  
HBW 67  
TSR 69

**0455**  
HBW 72  
TSR 71

**0456**  
HBW 76  
TSR 74

**0457**  
HBW 78  
TSR 75

**0458**  
HBW 81  
TSR 77

**0459**  
HBW 82  
TSR 78

**0461**  
HBW 44  
TSR 61

**0462**  
HBW 48  
TSR 64

**0463**  
HBW 54  
TSR 67

**0464**  
HBW 60  
TSR 69

**0465**  
HBW 66  
TSR 70

**0466**  
HBW 72  
TSR 74

**0467**  
HBW 76  
TSR 75

**0468**  
HBW 80  
TSR 77

**0469**  
HBW 83  
TSR 79

**0471**  
HBW 38  
TSR 60

**0472**  
HBW 49  
TSR 62

**0473**  
HBW 50  
TSR 66

**0474**  
HBW 56  
TSR 68

**0475**  
HBW 63  
TSR 69

**0476**  
HBW 69  
TSR 74

**0477**  
HBW 74  
TSR 74

**0478**  
HBW 78  
TSR 77

**0479**  
HBW 80  
TSR 78

**0481**  
HBW 31  
TSR 58

**0482**  
HBW 36  
TSR 60

**0483**  
HBW 41  
TSR 63

**0484**  
HBW 48  
TSR 66

**0485**  
HBW 55  
TSR 66

**0486**  
HBW 63  
TSR 69

**0487**  
HBW 69  
TSR 72

**0488**  
HBW 75  
TSR 76

**0489**  
HBW 78  
TSR 76

**0491**  
HBW 26  
TSR 57

**0492**  
HBW 30  
TSR 58

**0493**  
HBW 36  
TSR 61

**0494**  
HBW 42  
TSR 64

**0495**  
HBW 50  
TSR 65

**0496**  
HBW 57  
TSR 68

**0497**  
HBW 63  
TSR 71

**0498**  
HBW 70  
TSR 74

**0499**  
HBW 74  
TSR 75

**0501**  
HBW 21  
TSR 52

**0502**  
HBW 25  
TSR 51

**0503**  
HBW 31  
TSR 56

**0504**  
HBW 38  
TSR 59

**0505**  
HBW 46  
TSR 63

**0506**  
HBW 54  
TSR 67

**0507**  
HBW 62  
TSR 71

**0508**  
HBW 68  
TSR 74

**0509**  
HBW 71  
TSR 76

**0511**  
HBW 19  
TSR 52

**0512**  
HBW 22  
TSR 55

**0513**  
HBW 27  
TSR 58

**0514**  
HBW 33  
TSR 61

**0515**  
HBW 40  
TSR 64

**0516**  
HBW 48  
TSR 68

**0517**  
HBW 55  
TSR 70

**0518**  
HBW 63  
TSR 73

**0519**  
HBW 68  
TSR 74

**0521**  
HBW 16  
TSR 49

**0522**  
HBW 21  
TSR 52

**0523**  
HBW 26  
TSR 57

**0524**  
HBW 33  
TSR 61

**0525**  
HBW 40  
TSR 63

**0526**  
HBW 48  
TSR 67

**0527**  
HBW 56  
TSR 70

**0528**  
HBW 63  
TSR 73

**0529**  
HBW 65  
TSR 74

**0561**  
HBW 15  
TSR 40

**0562**  
HBW 19  
TSR 44

**0563**  
HBW 25  
TSR 50

**0564**  
HBW 33  
TSR 54

**0565**  
HBW 42  
TSR 60

**0566**  
HBW 51  
TSR 65

**0567**  
HBW 60  
TSR 69

**0568**  
HBW 67  
TSR 72

**0569**  
HBW 73  
TSR 75

**0571**  
HBW 11  
TSR 36

**0572**  
HBW 14  
TSR 31

**0573**  
HBW 18  
TSR 45

**0574**  
HBW 25  
TSR 50

**0575**  
HBW 29  
TSR 52

**0576**  
HBW 37  
TSR 58

**0577**  
HBW 48  
TSR 64

**0578**  
HBW 55  
TSR 67

**0579**  
HBW 63  
TSR 71

**0581**  
HBW 12  
TSR 40

**0582**  
HBW 15  
TSR 31

**0583**  
HBW 21  
TSR 46

**0584**  
HBW 27  
TSR 50

**0585**  
HBW 35  
TSR 59

**0586**  
HBW 44  
TSR 65

**0587**  
HBW 54  
TSR 69

**0588**  
HBW 62  
TSR 71

**0589**  
HBW 65  
TSR 72

**0591**  
HBW 10  
TSR 33

**0592**  
HBW 15  
TSR 37

**0593**  
HBW 20  
TSR 34

**0594**  
HBW 27  
TSR 44

**0595**  
HBW 37  
TSR 50

**0596**  
HBW 47  
TSR 56

**0597**  
HBW 56  
TSR 64

**0598**  
HBW 64  
TSR 71

**0599**  
HBW 68  
TSR 70

**0601**  
HBW 10  
TSR 36

**0602**  
HBW 14  
TSR 39

**0603**  
HBW 18  
TSR 44

**0604**  
HBW 26  
TSR 50

**0605**  
HBW 35  
TSR 55

**0606**  
HBW 45  
TSR 61

**0607**  
HBW 54  
TSR 67

**0608**  
HBW 62  
TSR 71

**0609**  
HBW 67  
TSR 73

**0611**  
HBW 11  
TSR 40

**0612**  
HBW 16  
TSR 45

**0613**  
HBW 22  
TSR 50

**0614**  
HBW 31  
TSR 56

**0615**  
HBW 40  
TSR 61

**0616**  
HBW 49  
TSR 66

**0617**  
HBW 57  
TSR 69

**0618**  
HBW 65  
TSR 72

**0619**  
HBW 72  
TSR 75

**0621**  
HBW 11  
TSR 40

**0622**  
HBW 15  
TSR 43

**0623**  
HBW 21  
TSR 49

**0624**  
HBW 28  
TSR 54

**0625**  
HBW 38  
TSR 60

**0626**  
HBW 47  
TSR 64

**0627**  
HBW 57  
TSR 69

**0628**  
HBW 65  
TSR 72

**0629**  
HBW 71  
TSR 75



**0631**  
HBW 10  
TSR 41

**0632**  
HBW 16  
TSR 44

**0633**  
HBW 23  
TSR 49

**0634**  
HBW 31  
TSR 56

**0635**  
HBW 41  
TSR 60

**0636**  
HBW 50  
TSR 66

**0637**  
HBW 58  
TSR 70

**0638**  
HBW 67  
TSR 73

**0639**  
HBW 73  
TSR 68

**0671**  
HBW 11  
TSR 34

**0672**  
HBW 17  
TSR 38

**0673**  
HBW 25  
TSR 46

**0674**  
HBW 32  
TSR 52

**0675**  
HBW 42  
TSR 61

**0676**  
HBW 52  
TSR 64

**0677**  
HBW 61  
TSR 70

**0678**  
HBW 68  
TSR 73

**0679**  
HBW 74  
TSR 75

**0681**  
HBW 14  
TSR 38

**0682**  
HBW 21  
TSR 68

**0683**  
HBW 29  
TSR 51

**0684**  
HBW 39  
TSR 57

**0685**  
HBW 48  
TSR 63

**0686**  
HBW 58  
TSR 68

**0687**  
HBW 66  
TSR 72

**0688**  
HBW 73  
TSR 75

**0689**  
HBW 77  
TSR 77

**0691**  
HBW 18  
TSR 47

**0692**  
HBW 27  
TSR 52

**0693**  
HBW 36  
TSR 58

**0694**  
HBW 45  
TSR 63

**0695**  
HBW 55  
TSR 67

**0696**  
HBW 64  
TSR 72

**0697**  
HBW 71  
TSR 75

**0698**  
HBW 76  
TSR 75

**0699**  
HBW 79  
TSR 78

**0701**  
HBW 23  
TSR 48

**0702**  
HBW 31  
TSR 52

**0703**  
HBW 40  
TSR 58

**0704**  
HBW 49  
TSR 64

**0705**  
HBW 58  
TSR 68

**0706**  
HBW 65  
TSR 72

**0707**  
HBW 72  
TSR 74

**0708**  
HBW 77  
TSR 78

**0709**  
HBW 79  
TSR 79

**0711**  
HBW 25  
TSR 47

**0712**  
HBW 34  
TSR 54

**0713**  
HBW 42  
TSR 58

**0714**  
HBW 51  
TSR 64

**0715**  
HBW 59  
TSR 68

**0716**  
HBW 66  
TSR 72

**0717**  
HBW 73  
TSR 75

**0718**  
HBW 77  
TSR 78

**0719**  
HBW 79  
TSR 79

**0721**  
HBW 25  
TSR 44

**0722**  
HBW 32  
TSR 51

**0723**  
HBW 40  
TSR 55

**0724**  
HBW 48  
TSR 61

**0725**  
HBW 57  
TSR 66

**0726**  
HBW 65  
TSR 71

**0727**  
HBW 71  
TSR 74

**0728**  
HBW 76  
TSR 77

**0729**  
HBW 80  
TSR 77

**0731**  
HBW 30  
TSR 45

**0732**  
HBW 38  
TSR 52

**0733**  
HBW 46  
TSR 56

**0734**  
HBW 55  
TSR 62

**0735**  
HBW 62  
TSR 66

**0736**  
HBW 70  
TSR 72

**0737**  
HBW 75  
TSR 75

**0738**  
HBW 78  
TSR 77

**0739**  
HBW 80  
TSR 78

**0741**  
HBW 29  
TSR 45

**0742**  
HBW 36  
TSR 48

**0743**  
HBW 44  
TSR 54

**0744**  
HBW 52  
TSR 60

**0745**  
HBW 61  
TSR 66

**0746**  
HBW 68  
TSR 69

**0747**  
HBW 74  
TSR 73

**0748**  
HBW 78  
TSR 76

**0749**  
HBW 81  
TSR 77

**0751**  
HBW 28  
TSR 45

**0752**  
HBW 36  
TSR 49

**0753**  
HBW 45  
TSR 55

**0754**  
HBW 54  
TSR 62

**0755**  
HBW 62  
TSR 66

**0756**  
HBW 69  
TSR 71

**0757**  
HBW 74  
TSR 74

**0758**  
HBW 78  
TSR 76

**0759**  
HBW 80  
TSR 77

**0761**  
HBW 25  
TSR 45

**0762**  
HBW 33  
TSR 52

**0763**  
HBW 41  
TSR 57

**0764**  
HBW 50  
TSR 62

**0765**  
HBW 58  
TSR 67

**0766**  
HBW 66  
TSR 72

**0767**  
HBW 72  
TSR 74

**0768**  
HBW 77  
TSR 78

**0769**  
HBW 79  
TSR 78

**0771**  
HBW 20  
TSR 43

**0772**  
HBW 29  
TSR 42

**0773**  
HBW 37  
TSR 48

**0774**  
HBW 47  
TSR 56

**0775**  
HBW 56  
TSR 61

**0776**  
HBW 64  
TSR 66

**0777**  
HBW 71  
TSR 70

**0778**  
HBW 77  
TSR 77

**0779**  
HBW 79  
TSR 79

**0781**  
HBW 22  
TSR 29

**0782**  
HBW 29  
TSR 47

**0783**  
HBW 39  
TSR 54

**0784**  
HBW 48  
TSR 61

**0785**  
HBW 57  
TSR 65

**0786**  
HBW 68  
TSR 70

**0787**  
HBW 72  
TSR 73

**0788**  
HBW 77  
TSR 76

**0789**  
HBW 78  
TSR 77

**0791**  
HBW 15  
TSR 26

**0792**  
HBW 22  
TSR 29

**0793**  
HBW 29  
TSR 36

**0794**  
HBW 43  
TSR 51

**0795**  
HBW 54  
TSR 58

**0796**  
HBW 62  
TSR 63

**0797**  
HBW 69  
TSR 69

**0798**  
HBW 75  
TSR 71

**0799**  
HBW 77  
TSR 73

**0831**  
HBW 14  
TSR 24

**0832**  
HBW 21  
TSR 25

**0833**  
HBW 30  
TSR 32

**0834**  
HBW 39  
TSR 43

**0835**  
HBW 49  
TSR 49

**0836**  
HBW 59  
TSR 60

**0837**  
HBW 67  
TSR 66

**0838**  
HBW 73  
TSR 69

**0839**  
HBW 75  
TSR 72

**0841**  
HBW 14  
TSR 23

**0842**  
HBW 20  
TSR 25

**0843**  
HBW 28  
TSR 31

**0844**  
HBW 37  
TSR 41

**0845**  
HBW 47  
TSR 48

**0846**  
HBW 56  
TSR 57

**0847**  
HBW 65  
TSR 65

**0848**  
HBW 71  
TSR 71

**0849**  
HBW 76  
TSR 73

**0851**  
HBW 13  
TSR 24

**0852**  
HBW 19  
TSR 25

**0853**  
HBW 27  
TSR 26

**0854**  
HBW 35  
TSR 33

**0855**  
HBW 45  
TSR 43

**0856**  
HBW 54  
TSR 52

**0857**  
HBW 63  
TSR 60

**0858**  
HBW 70  
TSR 66

**0859**  
HBW 74  
TSR 71

**1321**  
HBW 14  
TSR 29

**1322**  
HBW 18  
TSR 30

**1323**  
HBW 22  
TSR 35

**1324**  
HBW 27  
TSR 28

**1325**  
HBW 33  
TSR 33

**1326**  
HBW 39  
TSR 39

**1327**  
HBW 45  
TSR 45

**1328**  
HBW 51  
TSR 50

**1329**  
HBW 58  
TSR 57

**0861**  
HBW 10  
TSR 22

**0862**  
HBW 17  
TSR 24

**0863**  
HBW 25  
TSR 25

**0864**  
HBW 33  
TSR 33

**0865**  
HBW 43  
TSR 40

**0866**  
HBW 54  
TSR 51

**0867**  
HBW 63  
TSR 62

**0868**  
HBW 70  
TSR 67

**0869**  
HBW 71  
TSR 68

**0871**  
HBW 9  
TSR 22

**0872**  
HBW 15  
TSR 24

**0873**  
HBW 21  
TSR 25

**0874**  
HBW 32  
TSR 30

**0875**  
HBW 39  
TSR 37

**0876**  
HBW 48  
TSR 44

**0877**  
HBW 62  
TSR 58

**0878**  
HBW 68  
TSR 66

**0879**  
HBW 73  
TSR 69

**0881**  
HBW 7  
TSR 22

**0882**  
HBW 11  
TSR 24

**0883**  
HBW 15  
TSR 32

**0884**  
HBW 22  
TSR 25

**0885**  
HBW 31  
TSR 29

**0886**  
HBW 42  
TSR 38

**0887**  
HBW 52  
TSR 47

**0888**  
HBW 61  
TSR 56

**0889**  
HBW 66  
TSR 61

**0891**  
HBW 6  
TSR 22

**0892**  
HBW 10  
TSR 23

**0893**  
HBW 16  
TSR 25

**0894**  
HBW 25  
TSR 26

**0895**  
HBW 29  
TSR 27

**0896**  
HBW 39  
TSR 37

**0897**  
HBW 55  
TSR 50

**0898**  
HBW 64  
TSR 58

**0899**  
HBW 70  
TSR 64

**0901**  
HBW 7  
TSR 22

**0902**  
HBW 11  
TSR 24

**0903**  
HBW 17  
TSR 25

**0904**  
HBW 25  
TSR 26

**0905**  
HBW 35  
TSR 32

**0906**  
HBW 44  
TSR 40

**0907**  
HBW 54  
TSR 49

**0908**  
HBW 64  
TSR 61

**0909**  
HBW 67  
TSR 63

**0911**  
HBW 8  
TSR 22

**0912**  
HBW 12  
TSR 24

**0913**  
HBW 17  
TSR 25

**0914**  
HBW 25  
TSR 26

**0915**  
HBW 34  
TSR 31

**0916**  
HBW 43  
TSR 40

**0917**  
HBW 54  
TSR 50

**0918**  
HBW 63  
TSR 58

**0919**  
HBW 67  
TSR 63

**0921**  
HBW 8  
TSR 22

**0922**  
HBW 12  
TSR 24

**0923**  
HBW 17  
TSR 25

**0924**  
HBW 28  
TSR 26

**0925**  
HBW 33  
TSR 30

**0926**  
HBW 43  
TSR 39

**0927**  
HBW 59  
TSR 55

**0928**  
HBW 67  
TSR 62

**0929**  
HBW 70  
TSR 66

**0931**  
HBW 9  
TSR 22

**0932**  
HBW 13  
TSR 24

**0933**  
HBW 19  
TSR 25

**0934**  
HBW 26  
TSR 26

**0935**  
HBW 36  
TSR 34

**0936**  
HBW 45  
TSR 41

**0937**  
HBW 55  
TSR 51

**0938**  
HBW 64  
TSR 59

**0939**  
HBW 68  
TSR 63

**1381**  
HBW 14  
TSR 31

**1382**  
HBW 17  
TSR 33

**1383**  
HBW 23  
TSR 38

**1384**  
HBW 31  
TSR 29

**1385**  
HBW 41  
TSR 38

**1386**  
HBW 50  
TSR 47

**1387**  
HBW 59  
TSR 56

**1388**  
HBW 67  
TSR 64

**1389**  
HBW 76  
TSR 72

**1341**  
HBW 14  
TSR 30

**1342**  
HBW 16  
TSR 31

**1343**  
HBW 23  
TSR 37

**1344**  
HBW 31  
TSR 30

**1345**  
HBW 40  
TSR 40

**1346**  
HBW 49  
TSR 48

**1347**  
HBW 59  
TSR 57

**1348**  
HBW 66  
TSR 64

**1349**  
HBW 73  
TSR 70

**1351**  
HBW 13  
TSR 29

**1352**  
HBW 15  
TSR 29

**1353**  
HBW 19  
TSR 32

**1354**  
HBW 23  
TSR 22

**1355**  
HBW 27  
TSR 27

**1356**  
HBW 34  
TSR 33

**1357**  
HBW 40  
TSR 38

**1358**  
HBW 45  
TSR 44

**1359**  
HBW 53  
TSR 51

**1361**  
HBW 12  
TSR 28

**1362**  
HBW 14  
TSR 30

**1363**  
HBW 20  
TSR 35

**1364**  
HBW 28  
TSR 27

**1365**  
HBW 38  
TSR 36

**1366**  
HBW 47  
TSR 45

**1367**  
HBW 57  
TSR 54

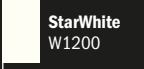

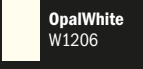


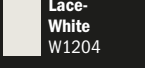
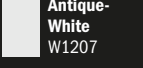
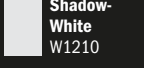
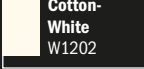
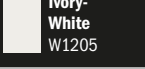
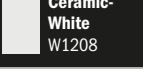


**1368**  
HBW 65  
TSR 62

**1369**  
HBW 71  
TSR 67



1371 HBW 13 TSR 32	0971 HBW 11 TSR 23	1331 HBW 16 TSR 32	0981 HBW 19 TSR 37	0991 HBW 32 TSR 37	1001 HBW 25 TSR 33	1011 HBW 22 TSR 34	1411 HBW 17 TSR 31	1021 HBW 16 TSR 35	1401 HBW 15 TSR 32
1372 HBW 16 TSR 32	0972 HBW 17 TSR 24	1332 HBW 20 TSR 33	0982 HBW 27 TSR 41	0992 HBW 40 TSR 50	1002 HBW 31 TSR 44	1012 HBW 29 TSR 38	1412 HBW 22 TSR 27	1022 HBW 20 TSR 25	1402 HBW 18 TSR 32
1373 HBW 20 TSR 35	0973 HBW 25 TSR 27	1333 HBW 24 TSR 25	0983 HBW 35 TSR 50	0993 HBW 49 TSR 56	1003 HBW 39 TSR 49	1013 HBW 36 TSR 47	1413 HBW 27 TSR 31	1023 HBW 27 TSR 29	1403 HBW 25 TSR 38
1374 HBW 24 TSR 23	0974 HBW 32 TSR 33	1334 HBW 28 TSR 29	0984 HBW 45 TSR 57	0994 HBW 57 TSR 62	1004 HBW 48 TSR 57	1014 HBW 45 TSR 53	1414 HBW 31 TSR 36	1024 HBW 35 TSR 39	1404 HBW 33 TSR 30
1375 HBW 29 TSR 27	0975 HBW 42 TSR 41	1335 HBW 34 TSR 35	0985 HBW 55 TSR 63	0995 HBW 65 TSR 67	1005 HBW 58 TSR 62	1015 HBW 56 TSR 60	1415 HBW 37 TSR 41	1025 HBW 45 TSR 47	1405 HBW 43 TSR 41
1376 HBW 36 TSR 34	0976 HBW 52 TSR 49	1336 HBW 41 TSR 41	0986 HBW 63 TSR 68	0996 HBW 72 TSR 71	1006 HBW 65 TSR 69	1016 HBW 64 TSR 66	1416 HBW 43 TSR 47	1026 HBW 54 TSR 53	1406 HBW 52 TSR 50
1377 HBW 42 TSR 40	0977 HBW 60 TSR 57	1337 HBW 47 TSR 47	0987 HBW 70 TSR 73	0997 HBW 76 TSR 75	1007 HBW 72 TSR 73	1017 HBW 72 TSR 72	1417 HBW 49 TSR 51	1027 HBW 63 TSR 61	1407 HBW 61 TSR 58
1378 HBW 47 TSR 45	0978 HBW 68 TSR 65	1338 HBW 52 TSR 52	0988 HBW 75 TSR 76	0998 HBW 80 TSR 77	1008 HBW 77 TSR 76	1018 HBW 76 TSR 75	1418 HBW 54 TSR 57	1028 HBW 70 TSR 68	1408 HBW 69 TSR 66
1379 HBW 55 TSR 52	0979 HBW 73 TSR 70	1339 HBW 59 TSR 58	0989 HBW 78 TSR 77	0999 HBW 81 TSR 77	1009 HBW 78 TSR 76	1019 HBW 79 TSR 77	1419 HBW 61 TSR 61	1029 HBW 75 TSR 71	1409 HBW 75 TSR 71

1391 HBW 16 TSR 32	1031 HBW 20 TSR 36	1041 HBW 29 TSR 36	1051 HBW 40 TSR 48	1061 HBW 31 TSR 44	1071 HBW 27 TSR 42	1421 HBW 18 TSR 32	1111 HBW 45 TSR 50	1121 HBW 59 TSR 61	1131 HBW 28 TSR 45
1392 HBW 18 TSR 34	1032 HBW 25 TSR 41	1042 HBW 35 TSR 41	1052 HBW 46 TSR 52	1062 HBW 37 TSR 48	1072 HBW 33 TSR 46	1422 HBW 23 TSR 26	1112 HBW 52 TSR 56	1122 HBW 64 TSR 64	1132 HBW 34 TSR 31
1393 HBW 22 TSR 36	1033 HBW 32 TSR 46	1043 HBW 43 TSR 48	1053 HBW 54 TSR 58	1063 HBW 44 TSR 52	1073 HBW 41 TSR 52	1423 HBW 31 TSR 33	1113 HBW 59 TSR 61	1123 HBW 69 TSR 67	1133 HBW 42 TSR 39
1394 HBW 26 TSR 25	1034 HBW 42 TSR 54	1044 HBW 52 TSR 55	1054 HBW 62 TSR 63	1064 HBW 53 TSR 59	1074 HBW 49 TSR 58	1424 HBW 40 TSR 42	1114 HBW 65 TSR 66	1124 HBW 74 TSR 70	1134 HBW 51 TSR 48
1395 HBW 31 TSR 30	1035 HBW 51 TSR 60	1045 HBW 61 TSR 63	1055 HBW 69 TSR 68	1065 HBW 61 TSR 64	1075 HBW 57 TSR 64	1425 HBW 50 TSR 52	1115 HBW 71 TSR 70	1125 HBW 77 TSR 73	1135 HBW 60 TSR 55
1396 HBW 37 TSR 36	1036 HBW 60 TSR 66	1046 HBW 68 TSR 68	1056 HBW 74 TSR 71	1066 HBW 68 TSR 70	1076 HBW 66 TSR 70	1426 HBW 57 TSR 59	1116 HBW 76 TSR 73	1126 HBW 80 TSR 76	1136 HBW 67 TSR 68
1397 HBW 43 TSR 42	1037 HBW 68 TSR 71	1047 HBW 74 TSR 73	1057 HBW 78 TSR 75	1067 HBW 74 TSR 73	1077 HBW 72 TSR 73	1427 HBW 65 TSR 65	1117 HBW 80 TSR 75	1127 HBW 81 TSR 75	1137 HBW 74 TSR 68
1398 HBW 49 TSR 47	1038 HBW 73 TSR 74	1048 HBW 78 TSR 76	1058 HBW 81 TSR 77	1068 HBW 78 TSR 76	1078 HBW 77 TSR 75	1428 HBW 73 TSR 71	1118 HBW 82 TSR 77	1128 HBW 82 TSR 78	1138 HBW 78 TSR 72
1399 HBW 56 TSR 54	1039 HBW 76 TSR 76	1049 HBW 80 TSR 77	1059 HBW 82 TSR 78	1069 HBW 81 TSR 77	1079 HBW 79 TSR 76	1429 HBW 78 TSR 75	1119 HBW 83 TSR 78	1129 HBW 83 TSR 78	1139 HBW 80 TSR 77

1141 HBW 35 TSR 51	1431 HBW 16 TSR 32	1441 HBW 24 TSR 39	1151 HBW 53 TSR 58	1161 HBW 57 TSR 61	<b>Shades of White für die Produkte: StarColor, StarTop und CreativTop</b>			
1142 HBW 40 TSR 38	1432 HBW 22 TSR 36	1442 HBW 28 TSR 25	1152 HBW 58 TSR 62	1162 HBW 60 TSR 63	 StarWhite W1200	 Champagne- White W1203	 OpalWhite W1206	 Magnolia- White W1209
1143 HBW 48 TSR 43	1433 HBW 29 TSR 29	1443 HBW 33 TSR 28	1153 HBW 64 TSR 65	1163 HBW 66 TSR 67	 Mineral- White W1201	 Lace- White W1204	 Antique- White W1207	 Shadow- White W1210
1144 HBW 56 TSR 53	1434 HBW 38 TSR 37	1444 HBW 37 TSR 34	1154 HBW 70 TSR 69	1164 HBW 72 TSR 70	 Cotton- White W1202	 Ivory- White W1205	 Ceramic- White W1208	 IceWhite W1211
1145 HBW 64 TSR 62	1435 HBW 48 TSR 47	1445 HBW 43 TSR 40	1155 HBW 75 TSR 72	1165 HBW 74 TSR 71	Auf Wärmedämmung und Leichtmauerwerk gilt: Hellbezugswerte < 20 sind nicht geeignet. Doch durch eine spezielle Farbtonrezeptur mit Cool-Pigmenten sind auch Farbtöne aus dem Baumit Life-Farbprogramm mit einem HBW < 20 auf WDVS und Leichtmauerwerk möglich. Machbarkeit auf Anfrage objektbezogen als Werkstönung möglich.			
1146 HBW 71 TSR 65	1436 HBW 56 TSR 54	1446 HBW 50 TSR 56	1156 HBW 78 TSR 75	1166 HBW 79 TSR 75	<b>Die Farbfelder</b>			
1147 HBW 75 TSR 74	1437 HBW 65 TSR 63	1447 HBW 55 TSR 51	1157 HBW 80 TSR 76	1167 HBW 81 TSR 77	180 Trendfarbtöne erweitern das bestehende Baumit Life® Farbsystem. Die alten Farbnummern behalten ihre Gültigkeit. Die Trendfarbtöne wurden numerisch eingegliedert und hier mit einem roten Fähnchen (▼) gekennzeichnet.			
1148 HBW 79 TSR 73	1438 HBW 72 TSR 69	1448 HBW 60 TSR 56	1158 HBW 82 TSR 77	1168 HBW 82 TSR 77		<b>0711 Farbnummer</b> HBW 25 Hellbezugswert TSR 47 Total Solar Reflectance (gesamte Sonnenenergie-Reflexion)		
1149 HBW 81 TSR 78	1439 HBW 79 TSR 76	1449 HBW 66 TSR 62	1159 HBW 83 TSR 78	1169 HBW 83 TSR 78				

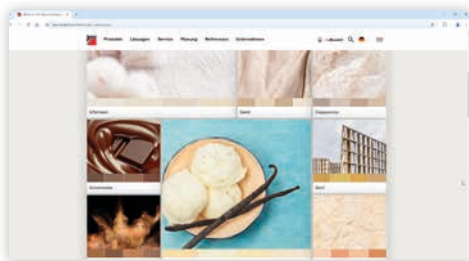
Die Übersicht, in welchen Baumit Produktqualitäten der gewünschte Farbton möglich ist, finden Sie auf [www.baumitlife.com](http://www.baumitlife.com). Die hier abgebildeten Farbmuster dienen der farblichen Orientierung. Aus drucktechnischen Gründen können wir keine Farbgleichheit mit dem gelieferten Material garantieren. Wählen Sie Ihren Wunschfarbton bitte aus den farbbechten Life-Farbfächern aus.



Attraktive Auswahl

## World of Life®

Zur Entscheidung für den richtigen Farbton bieten wir Ihnen vier unterschiedliche Auswahlmethoden an! So können auch Sie auf unserer interaktiven Website [www.baumitlife.com](http://www.baumitlife.com) Ihre persönliche Traumfassade kreieren.



*Life*  
COLORED BY BAUMIT

### Farb-Trends

Die unterschiedlichsten Einrichtungs- und Farbtrends gehen auch auf die Fassade über. Unsere Farbpalette bietet eine beeindruckende Vielfalt an ausdrucksstarken Farben, die jedes Zuhause aufwerten können. Von sanften Pastelltönen bis hin zu kraftvollen, mutigen Farben - für jeden Geschmack ist etwas dabei.



### Easy Life - das praktische Format:

Erkunden Sie die ganze Schönheit des Baumit Life® Farbsystems + 180 Trendfarbtöne.



### Taste of Life - die Trendauswahl:

Eine harmonische Auswahl von 88 trendigen Farben, handlich verpackt mit Anwendungsbeispielen.

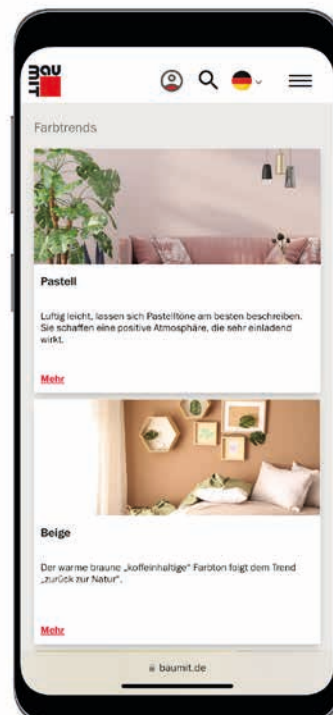


### Mosaik Life - Mustermappe in Fächerform:

Die praktischen Mosaik Life Fächer zeigen alle Mosaikputze sowie die beliebtesten Texturen mit Originalbeispielen.

### Shades of white:

Alle 12 Weißfarbtöne auf einen Blick





World of Life®

## Baumit Life®-Farbsystem

Unser Life®-Farbsystem garantiert für jeden Bedarf den richtigen Farbton. Damit auch die aktuellsten Trends in der Fassadengestaltung abgebildet werden, wurde der Farbfächer um 180 Trendfarben erweitert.

### Über 1.000 Farbtöne mit allen erdenklichen Möglichkeiten

20 Farbreihen erweitern das bestehende Baumit Life®-Farbsystem. Jede einzelne neue Reihe besteht aus neun verschiedenen Farbtönen. Damit die Trendfarbtöne die gewohnte Ordnung nicht stören, behalten die alten Farbnummern ihre Gültigkeit.



### Aktuelle Farbtrends in der Architektur

Außen- und Innengestaltung werden nicht mehr getrennt voneinander betrachtet. Die unterschiedlichsten Einrichtungs- und Farbtrends gehen auch auf die Fassade über. Die dominierenden Trends sind dabei Hygge, Boho, Metallic und Betondesign. Das Resultat: Ein 100 % stimmiges Wohn- und Lebensgefühl.

### Farbtrend Hygge

Hygge, der gemütlich anmutende skandinavische minimalistische Einrichtungstrend wird auch zum Fassadentrend. Helle und angenehme Farbtöne werden mit unterschiedlichen Weiß- und Holztönen kombiniert.



### Farbtrend Boho

Auch der Einrichtungstrend Boho erobert die Fassade. Starke natürliche Farben, Gold, Ocker, Rost und Holz gestalten nicht nur die Innenräume, sondern auch das „Gesicht“ des Gebäudes.





### Farbtrend Industrial

Mit dem Fassadentrend Metallic wandert ein weiterer Inneneinrichtungsstil nach außen. Unterschiedliche Strukturen erzeugen unterschiedliche Lichteffekte.



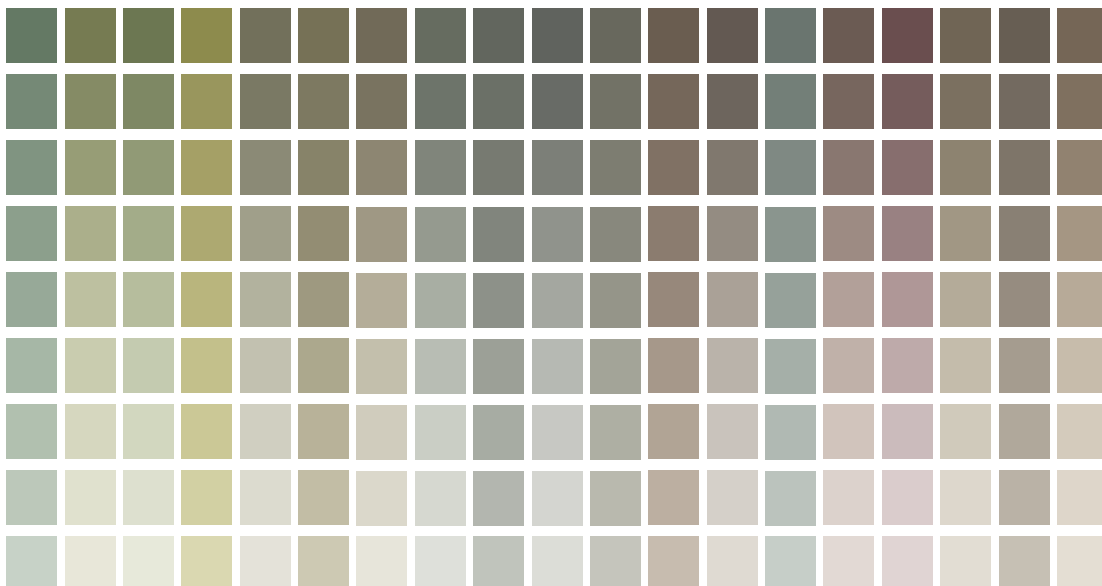
### Farbtrend Beton

Der Trend Beton kombiniert kühle mit warmen Farben. Geradeaus und modern kommt Beton in seinen unterschiedlichen Nuancen zur Wirkung. Jeder der genannten Trends verlangt speziell darauf abgestimmte Farbtöne an der Fassade.



## Trendfarbtöne für trendgerechte Fassaden- und Innenraumgestaltungen.

Die Trendfarbreihen bereichern den bestehenden Life®-Farbfächer um die aktuellen Gestaltungstrends. Durch das Life®-Farbsystem erfüllen wir jeden Wunsch in der Fassaden- und Innenraumgestaltung.





Baumit Weißtöne

## Shades of white

Farbtrends kommen und gehen, doch klassisches Weiß wird immer beliebt sein – insbesondere an der Fassade!

■ **12 einzigartige Weiß-Farbtöne**

■ **Zeitlos und elegant**

■ **Klarheit und Stil vereint**



### Die Wirkung von Weiß.

Weiß vereinigt alle Farben des Lichts in seiner reinsten Form. Weiß erscheint sauber und zugleich sachlich und elegant. Weiße Fassaden wirken genauso stark wie kräftige Farbtöne. Die Wahl des richtigen Weißtons für Ihre Fassade ist oft alles andere als eine leichte Entscheidung.

Kein Wunder, denn Weiß ist nicht gleich Weiß. Es kann sich in unterschiedlichen Nuancen zeigen, vom reinen Weiß bis zum Cremeweiß.

### Shades of white

Aus der nahezu grenzenlosen Vielfalt haben wir die 12 schönsten Weißtöne zu einer einzigartigen Farbkollektion zusammengeführt. Treffen Sie Ihre Wahl aus 12 exklusiven Tönen, um Ihrem Projekt ein einzigartiges Erscheinungsbild zu verleihen. Alle Weißtöne sind bei den Produkten Baumit StarTop, StarColor und CreativTop erhältlich.





12 EINZIGARTIGE WEISSFARBTÖNE  
**SHADES OF WHITE**  
ZEITLOS UND STILVOLL



Fassadenflächen wirken in Weißfarbtönen zeitlos, stilvoll und dennoch neutral für die Verbindung mit anderen Akzenten. Mit der Palette „Shades of white“ lassen sich nahezu alle Farbtöne kombinieren.

Im Farbonfächer „Shades of white“ stehen die 12 Farbtöne als ganzseitige Ansicht zur Verfügung. Damit kann jede wahrnehmbare Nuance als Weißfarbton unterschieden und ausgewählt werden.

In unserer Mustermappe werden die Weißfarbtöne als kleine Echtmuster präsentiert.



Farbfächer



Mustermappe

SHADES OF WHITE

W1200 StarWhite	W1201 MineralWhite	W1202 CottonWhite	W1203 ChampagneWhite	W1204 LaceWhite	W1205 IvoryWhite
W1206 OpalWhite	W1207 AntiqueWhite	W1208 CeramicWhite	W1209 MagnoliaWhite	W1210 ShadowWhite	W1211 IceWhite

# Vorteile Tops & Colors

**MIT AIRLESSGERÄTEN  
SPRITZBAR**

**INTENSIVE FARBEN**

**DAUERHAFTIGKEIT**

**COOLPIGMENTS**



Funktion

## Vorteile

**MIT AIRLESSGERÄTEN SPRITZBAR**



Alle unsere Fassadenfarben sind für den Einsatz mit Airlessgeräten geeignet. Dadurch können die Farben wirtschaftlich, mit einer hohen Flächenleistung, aufgebracht werden.

**DAUERHAFTIGKEIT**



Dank der einzigartigen Rezeptierung sind unsere Fassadenfarben und pastösen Oberputze besonders witterungsbeständig. So beugen sie Fassadenschäden vor und schützen die Gebäudestruktur für viele Jahre.

**LICHTBESTÄNDIGKEIT**



Baumit Fassadenfarben und -putze zeichnen sich durch ihre hohe Lichtbeständigkeit aus. Eine gute Bindekraft der Pigmente sorgt für intensive, langlebige und schöne Farbtöne.



LICHTBESTÄNDIGKEIT

RISSANIERUNG

INTENSIVE FARBTÖNE

 HERVORRAGENDE  
HALTBARKEIT

NACHHALTIGKEIT

## INTENSIVE FARBTÖNE



Brillante und intensive Farbtöne mit einer guten Stabilität erweitern die Farbauswahlmöglichkeiten. Kombiniert mit der CoolPigment-Technologie sind fast keine Grenzen gegeben.

## HERVORRAGENDE HALTBARKEIT



Eine Gebäudefassade ist weit mehr als nur das oberflächliche Erscheinungsbild. Je widerstandsfähiger die Außenhaut ist, desto besser wird Ihr Haus gegen Umwelteinflüsse wie Hitze, Regen und Hagel geschützt.

## NACHHALTIGKEIT



Um Ihre Fassade gegen organische Substanzen wie Algen und Schimmel zu schützen und langanhaltende Ergebnisse zu garantieren, enthalten die meisten unserer Produkte sichere und unbedenklichere eingekapselte Biozide. Da die Zugabe von Bioziden in gewissen Sonderfällen nicht erwünscht ist, kann auch eine biozidfreie Rezeptur bestellt werden. Sie haben weitere Fragen? Ihr Baumit-Fachberater berät Sie gern.

## ÜBERSICHT

# Baumit Tops & Colors



Baumit StarTop  
& StarColor / StarColor Pure



- Rasch trocknende Oberfläche / Drypor-Effekt
- Erhöhter Schutz gegen Algen und Pilze
- Beste Verarbeitungseigenschaften

Schmutzabweisung	☆☆☆
Wasserdampfdurchlässigkeit	☆☆☆
Wasserabweisung	☆☆
Einfärbbarkeit	☆☆
Lichtbeständigkeit	☆☆

Baumit PuraTop  
& PuracrylColor



- Grenzenlose Farbvielfalt
- Intensive Farbtöne
- Sun Reflection und Cooling Technologie

Schmutzabweisung	☆☆
Wasserdampfdurchlässigkeit	☆
Wasserabweisung	☆☆
Einfärbbarkeit	☆☆☆
Lichtbeständigkeit	☆☆☆

Baumit SilikonTop  
& SilikonColor



- Abperleffekt
- Widerstandsfähig, mit Filmschutz
- Leichte Verarbeitung

Schmutzabweisung	☆☆
Wasserdampfdurchlässigkeit	☆☆
Wasserabweisung	☆☆
Einfärbbarkeit	☆
Lichtbeständigkeit	☆



Schmutzabweisung	☆☆☆
Wasserdampfdurchlässigkeit	☆☆☆
Wasserabweisung	☆☆☆
Einfärbbarkeit	☆☆
Lichtbeständigkeit	☆☆☆
Airlessfähig	ja



Schmutzabweisung	☆☆
Wasserdampfdurchlässigkeit	☆
Wasserabweisung	☆☆
Einfärbbarkeit	☆☆☆
Lichtbeständigkeit	☆☆☆
Airlessfähig	ja



Schmutzabweisung	☆☆
Wasserdampfdurchlässigkeit	☆☆
Wasserabweisung	☆☆
Einfärbbarkeit	☆☆
Lichtbeständigkeit	☆☆
Airlessfähig	ja



Baumit Endbeschichtungen schützen die Gebäudehülle vor äußeren Witterungseinflüssen jeglicher Art. Mit unseren Farben und Oberputzen wird die Fassade optisch ansprechend gestaltet und zugleich lang anhaltend gut geschützt.

Baumit SilikatTop & SanovaColor



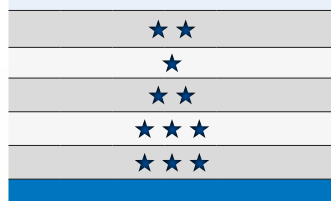
- Sanierung und Renovierung
- Sehr hoch wasserdampfdurchlässig
- Auf mineralischer Basis



Baumit GranoporTop



- Gut strukturierbar
- Widerstandsfähig, mit Filmschutz
- Lichtbeständig, hohe Farbtonvielfalt



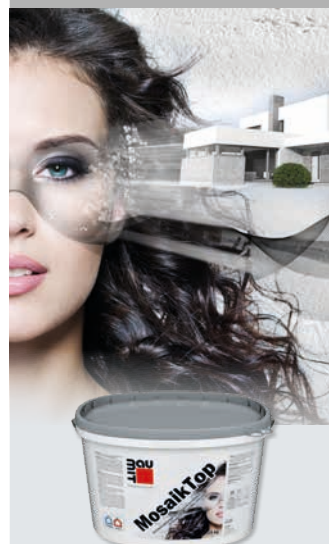
Baumit CreativTop



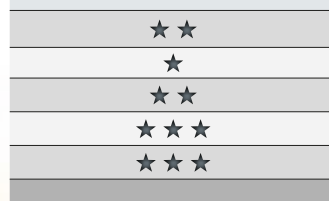
- Sehr gut modellierbar
- Widerstandsfähig, mit Filmschutz
- Kompakte Konsistenz



Baumit MosaikTop



- Extrem widerstandsfähig
- Große Farbpalette
- Vielseitig einsetzbar



ja





Qualitätsgarantie

## Pastöse Oberputze

Unsere pastösen Oberputze bieten eine außerordentlich große Vielfalt an Strukturvarianten, Farbtönen und Körnungen und schaffen damit einen unbegrenzten Gestaltungsfreiraum.

- **Langlebig und schön**
- **Stark und sicher**
- **Innovative Technologien**

Unsere Endbeschichtungen bewähren sich über Jahrzehnte. Sie schützen die Fassade vor Feuchtigkeit und vor mechanischen Einwirkungen, ebenso wie vor thermischen Belastungen. Als sichtbare Hülle des Hauses erhalten sie die natürliche Strahlkraft für viele Jahre. Nebenbei bemerkt: So bleibt die sichtbare Hülle des Hauses über viele Jahre in ihrer Schönheit erhalten.

### Langlebig und schön

Die Verwendung von hochqualitativen Pigmenten bei exzellenter Farbstabilität garantieren eine gute Farbtreue und einen hohen Widerstand gegen UV-Strahlung.

### Stark und sicher

Fassaden müssen einiges aushalten: Regen, Wind oder hohe Temperaturunterschiede. Unsere Endbeschichtungen bieten einen effektiven Rundumschutz.

### Innovative Technologien

Baumit Endbeschichtungen erfüllen höchste Ansprüche und sind hervorragend für Wärmedämm-Verbundsysteme geeignet. Für jedes Dämmsystem bieten wir die passende Endbeschichtung.

### Immer die richtige Wahl

Die Art des Bindemittels beeinflusst die Eigenschaft und dadurch auch das Einsatzgebiet der Beschichtung. Deshalb richtet sich die Auswahl der Endbeschichtung nach der gewünschten Einsatzart und dem dazu passenden Bindemittel. Egal ob Silikat, Silikon oder Kunstharz, jede Beschichtung hat ihre speziellen Vorteile.







MINERALISCH SILIKAT



- Für Sanierung und Renovierung
- Hoch wasserdampfdurchlässig
- Mineralischer Charakter

Das auf Kaliwasserglas basierende Bindemittel zeichnet sich durch hervorragende Diffusionsoffenheit und eine mineralische Charakteristik aus. Silikatisch basierende Putze kombinieren die klassischen Vorteile eines Dispersionsputzes mit den Vorteilen mineralischer Edelputze. Dank ihrer materialbedingten dekorativen und physikalischen Eigenschaften sind sie ein vielseitiger Werkstoff für Fassaden.

ABPERLEFFEKT SILIKON



- Gute Dauerhaftigkeit
- Hoch wasserdampfdurchlässig
- Mineralischer Charakter

Das Farbbindemittel auf Silikonharzbasis bildet eine perfekte Kombination aus Abperleffekt und guten Diffusionseigenschaften. Mit einem Silikonharzputz sind Gebäude konkurrenzlos gegen Feuchtigkeitseinwirkung durch Dauer- oder Schlagregen, vor klimatischen Einflüssen sowie vor mechanischen Einwirkungen geschützt. Die volle Funktionsfähigkeit bleibt bei dieser innovativen Beschichtung für lange Zeit erhalten, die Fassade bleibt dauerhaft schön.

FARBVIELFALT KUNSTHARZ



- Lichtbeständig
- Große Farbtonvielfalt
- Widerstandsfähig

Das hohe Bindevermögen der Kunstharzbindemittel ermöglicht intensive Farbtöne, verbunden mit einer exzellenten Lichtbeständigkeit. Dispersionsputze bieten eine nahezu uneingeschränkte Farbigekeit, da sie nicht nur mit anorganischen, sondern auch mit organischen Pigmenten einfärbbar sind. Das Spektrum reicht von hellen, pastellfarbigen Nuancen bis hin zu kräftigen, satten Tönen, ohne dass ein zusätzlicher Anstrich notwendig ist.





Dauerhaft und zuverlässig

## Baumit Silikonharzfarben

Für jeden Untergrund, egal ob Neubau oder Renovierung – Baumit Silikonharzfarben eignen sich uneingeschränkt für alle Anwendungsfälle.

- **Leichte Verarbeitung**
- **Wasserdampf- und CO<sub>2</sub>-durchlässig**
- **Verschmutzungsarme Fassaden**

Alle Baumit-Fassadenfarben werden aus hochwertigen Rohstoffen hergestellt und sind in verschiedenen Zusammensetzungen erhältlich. Die große Vielfalt ermöglicht nahezu alle Einsatzzwecke mit einer guten Dauerhaftigkeit.

### Unkomplizierte Verarbeitung

Baumit Silikonharzfarben zeichnen sich durch hervorragenden Verarbeitungseigenschaften aus. Dies ist das beste Fundament für einen dauerhaften und langlebigen Fassadenanstrich.

### SilikonColor

Bindemittelkombinationen auf Silikonharzbasis punkten durch den Abperleffekt in Verbindung mit sehr guten Diffusionseigenschaften. Sie sind ein wahres Multitalent und vielseitig einsetzbar. Das Anwendungsspektrum erstreckt sich durch

diese perfekte Kombination von kleinen Einfamilienhäusern bis hin zu großen Objekten – und das unabhängig von der Bauweise. Ob traditionell oder modern – Anstriche auf Silikonharzbasis ergeben einen idealen Schutzschild für die Fassade.



### StarColor und StarColor Pure

Zusätzlich zu den beschriebenen Eigenschaften von Silikonharzfarben bieten StarColor und StarColor Pure noch weitere Vorteile:

#### Ergebnisstark

Baumit StarColor ist besonders leichtgängig zu verarbeiten und wurde speziell so entwickelt, dass eine schnell gleichmäßig verteilte Farboberfläche erzielt wird. So ist gewährleistet, dass die Flächen mit einer hohen Effektivität das gewünschte Resultat zeigen.

#### Drypor-Effekt

Die Struktur von Baumit StarColor / StarColor Pure ähnelt der von Korallen und hat eine große Oberfläche mit vielen Vertiefungen und Poren. Dies sorgt für eine raschere Abtrocknung und damit für verschmutzungsarme Fassaden. Mehr Informationen zum Drypor-Effekt finden Sie auf der nächsten Seite.



### AUF EINEN BLICK

**TIPP:** Silikonharzfarben eignen sich nicht nur für den Neubau – sie sind auch sehr gut für die Sanierung und auf nahezu jedem Untergrund geeignet!



- ✓ Für alle Untergründe
- ✓ Gutes Preis-Leistungs-Verhältnis



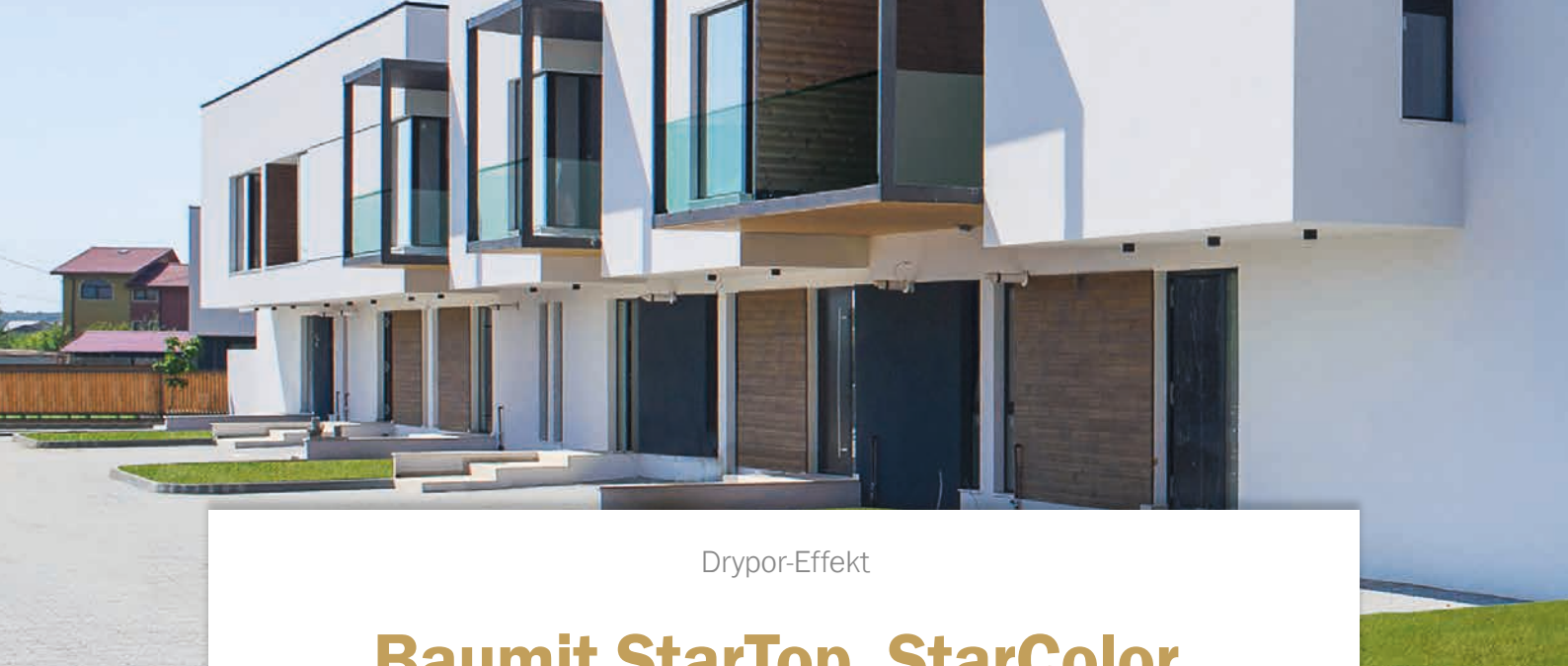
- ✓ Für alle Untergründe
- ✓ Einfachste Verarbeitung
- ✓ Drypor-Effekt
- ✓ Beste Ergebnisse



- ✓ Ohne Filmschutz
- ✓ Für alle Untergründe
- ✓ Einfachste Verarbeitung
- ✓ Drypor-Effekt
- ✓ Beste Ergebnisse







Drypor-Effekt

## Baunit StarTop, StarColor, StarColor Pure, CreativTop

Die Struktur der Premium-Produkte ähnelt der von Korallen und hat eine große Oberfläche mit vielen Vertiefungen und Poren. Dies sorgt für eine raschere Abtrocknung und damit für verschmutzungsarme Fassaden.

- **Hydrophober Ablaufeffekt**
- **Hydrophile Korallenstruktur**
- **Schnelle Oberflächentrocknung**

Die vier Baunit Premium-Produkte sind mit einem neuen Füllstoff ausgestattet. Wie eine Koralle mit ihren vielen winzigen Hohlräumen, ergibt sich eine sehr große Oberfläche mit vielen Vertiefungen und Poren. Diese bewirken eine besonders schnelle und großzügige

Verteilung von aufliegender Feuchtigkeit. Dadurch sorgt diese sehr feine Mikrostruktur für eine besonders schnelle Trocknung.

### Der multifunktionale Drypor-Effekt

StarTop, CreativTop und StarColor/StarColor Pure nutzen das hydrophobe/hydrophile Wirkprinzip zur Reduktion von Oberflächenverschmutzung. Durch den hydrophoben Charakter besitzen die Produkte eine sehr gute Wasserabweisung und bestes Wasserablaufverhalten. Die hydrophile Korallenstruktur bewirkt eine Spreizung der Feuchtigkeit bei Nebel oder Tau und sorgt für eine raschere Abtrocknung der Oberfläche.

### Verschmutzungsarme Fassaden

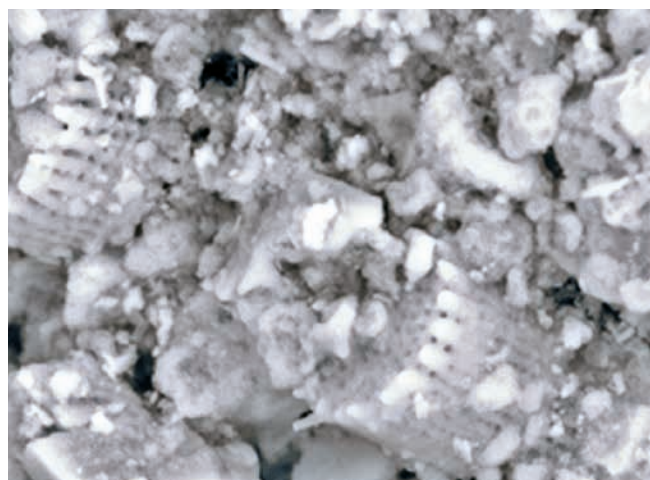
Die Kombination dieser 3 Funktionen, Abfließen von Regentropfen, Feuchtigkeitsspreizung bei Tau und die rasche Rücktrocknung der Oberfläche, sorgt für besonders verschmutzungsarme Fassaden. Dabei sind die Silikonharzprodukte herkömmlichen Kunstharzputzen in der Abtrocknung nach einer Bewitterung überlegen (siehe Diagramm rechts). Außerdem konnte der Weißgrad angehoben werden.

### Farbvielfalt

Unsere vier Premiumprodukte sind zudem mit allen Farbpigmenten, ob organisch oder anorganisch, kompatibel.



Nahaufnahme einer Koralle. Gut zu sehen: Die Kleinststrukturen enthaltende und somit vergrößerte Oberfläche

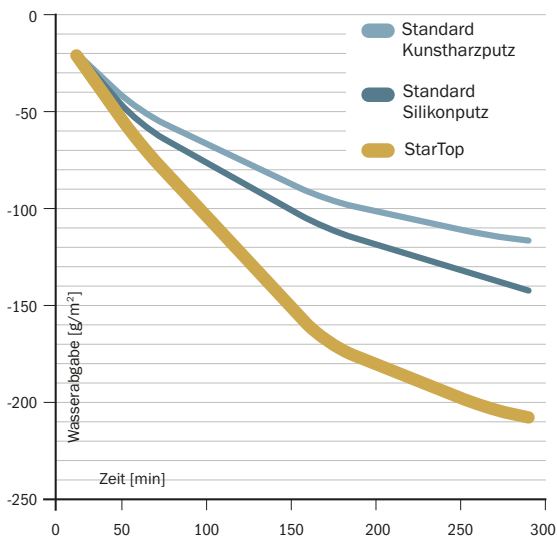


Mikroskopische Aufnahme der Oberfläche von StarTop mit seinen korallenartigen Füllkörpern





Abtrocknungszeit StarTop und CreativTop im Vergleich zu herkömmlichen Kunstharz- und Silikonputzen:



### Verbesserte Verarbeitungseigenschaften

StarTop, CreativTop und StarColor/StarColor Pure verfügen über verbesserte Verarbeitungseigenschaften: Sie sind leichter und geschmeidiger, schneller und ohne Kraftaufwand aufzutragen. Die Putze zeigen ein sehr gleichmäßiges und schönes Strukturbild.

- **Sehr verschmutzungsarme Oberfläche**
- **Guter Schutz gegen Algen und Pilze**
- **Beste Verarbeitungseigenschaften**







Grenzenlose Farbvielfalt

## Baumit PuraTop & PuracrylColor

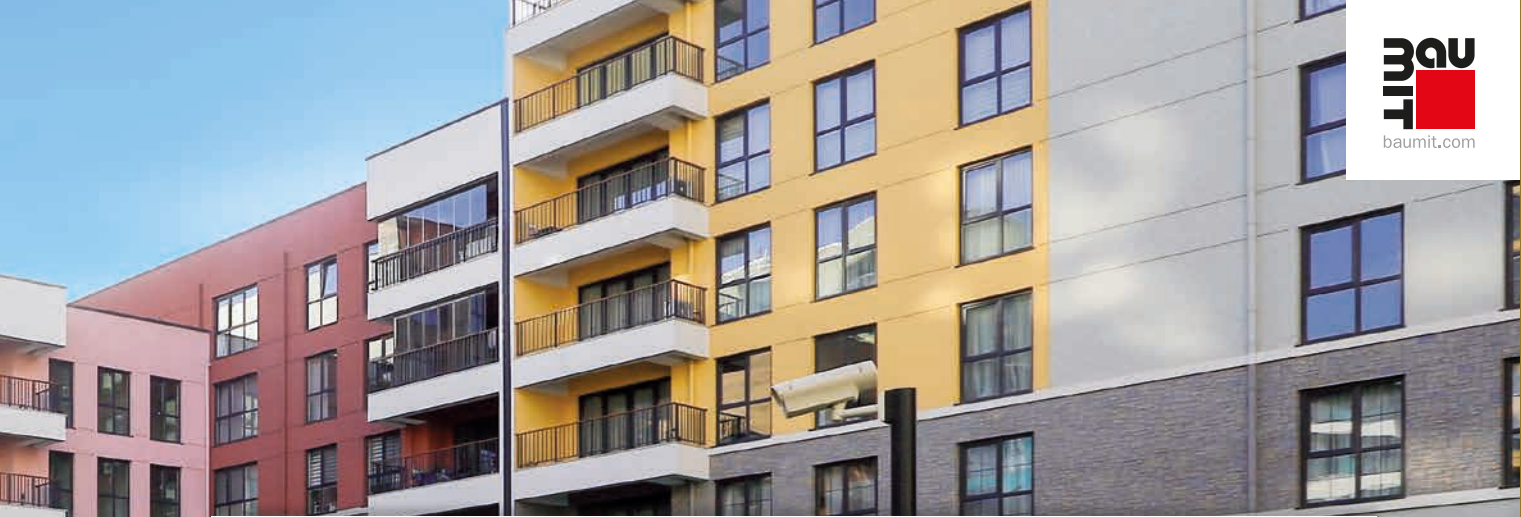
Der Trend geht hin zu sehr intensiven Farbtönen an der Fassade.  
Erleben Sie mit unseren beiden Kunstharzprodukten die unbegrenzte Farbvielfalt.

- **Unbegrenzte Farbvielfalt**
- **Intensive Farbtöne**
- **CoolPigment-Technologie**

Baumit PuraTop und PuracrylColor sind perfekt, um den Charakter einer Fassade zu verstärken. Die erhöhte Bindekraft von Pigmenten bewirkt eine sehr hohe Farbtonbeständigkeit und ermöglicht brillante und intensive Farbtöne mit einer enormen Stabilität. Kombiniert mit unserer CoolPigment-Technologie erweitern PuraTop und PuracrylColor den Einsatz von intensiven Farbtönen auch auf Wärmedämm-Verbundsystemen und Leichtmauerwerk. Die machbare Farbtonvielfalt ist mit diesen beiden Baumit Produkten somit fast grenzenlos.







Intensive Farben

# CoolPigments



CoolPigments reflektieren einen großen Teil des Sonnenlichts wodurch die Oberflächentemperatur sinkt. Dies ermöglicht trendige, dunkle Farbtöne auch auf WDVS.

- **Macht dunkle Farbtöne auf WDVS möglich**
- **Guter Schutz gegen Algen und Pilze**
- **Geringere thermische Aufheizung**

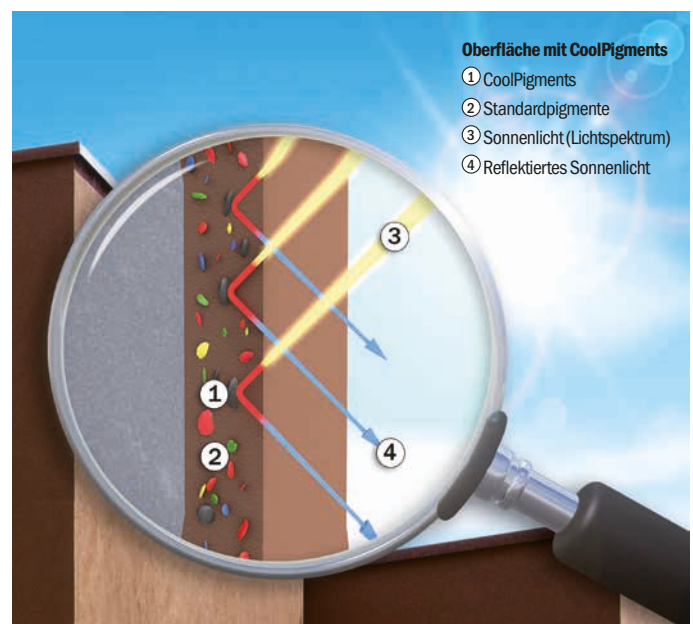
CoolPigments reflektieren einen Großteil des Sonnenlichts, dem sie ausgesetzt sind, was zu einer geringeren Oberflächentemperatur führt und somit den Anstrich von dunklen Trendfarben an kompletten Wärmedämm-Verbundsystemen ermöglicht. Das spezielle

Pigment wird bei Bedarf als Werkstönung in Anstrichfarben und Putzen untergemischt geliefert, was bedeutet, dass alle Life® Farbtöne mit einem Hellbezugswert von weniger als 20 großflächig auf Wärmedämm-Verbundsystemen oder monolithischen Mauerwerken aufgetragen werden können.

Während Standardpigmente einen großen Teil des Sonnenlichts absorbieren, reflektieren CoolPigments die Sonnenstrahlen und reduzieren so die Oberflächentemperatur. So behalten Baumit Putze und Farben stets einen kühlen Kopf.

## Totale Solare Reflexion (TSR) und Hellbezugswert (HBW)

Mit dem HBW wird die Helligkeit eines Farbtons in dem Lichtspektrum ermittelt, der für das menschliche Auge sichtbar ist. Je mehr Lichtstrahlen von der Oberfläche reflektiert werden, desto höher ist der HBW. Beim TSR-Wert wird das komplette Lichtspektrum, also auch mit den UV- und Infrarotstrahlen, gemessen. Der TSR-Wert beschreibt somit das komplette, solare Reflexionsvermögen. Je größer der TSR-Wert ist, desto stärker wird die solare Strahlung reflektiert und desto geringer ist die thermische Aufheizung von Oberflächen. CoolPigments sind so konzipiert, dass mit ihrem Einsatz der höchstmögliche TSR-Wert erreicht wird.





Diffusionsoffen und langlebig

## Baumit SanovaColor

Funktioniert durch die Sol-Silikat-Technologie auf mineralischen und dispersionsgebundenen Untergründen – im Neubau und in der Sanierung.

- **Biozidfreie Sol-Silikat-Technologie**
- **Gleichmäßiges Oberflächenbild**
- **Haftung auf mineralischen und dispersionsgebundenen Untergründen**

Baumit ist bekannt für qualitativ hochwertige mineralische Putzsysteme. Um die Produktpalette weiter zu optimieren, ist es gelungen, eine sehr leicht verarbeitbare Sol-Silikatfarbe der neuesten Generation zu entwickeln, die sowohl in der Sanierung, als auch im Neubau einsetzbar ist. Ob mineralische oder dispersionsgebundene Untergründe – die biozidfreie SanovaColor ist so konzipiert, dass auch bei Mischuntergründen ein gleichmäßiges Oberflächenbild erreicht werden kann. Die Kombination einer mineralischen Fassadenfarbe, die in ihren Eigenschaften ähnlich leicht zu verarbeiten ist, wie dispersionsgebundene Qualitäten, ist vor allem für ein sicheres Ergebnis ein großer Vorteil.



Die im mineralischen Bereich umfangreiche Tönbarkeit und generell hohe Farbtönstabilität stellen weitere Pluspunkte dar. Die brillant matte Oberfläche ist äußerst langlebig und ansprechend. Die besondere Farbbrillanz entsteht durch das Tinten der halbweißen Variante, die weniger Titandioxid enthält.

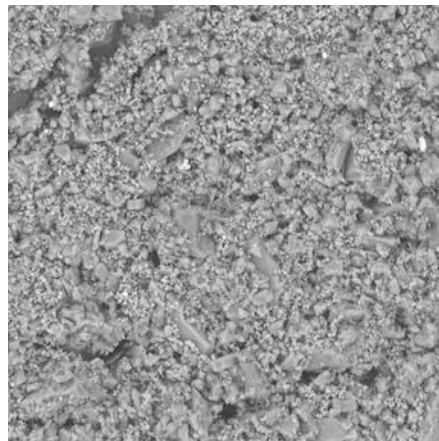
Sol-Silikat-Technologie bedeutet, dass zwei Komponenten aus einer Welt optimal in Verbindung gebracht werden. Die Kombination aus Kieselöl und Wasserglas bildet eine sehr stabile, mineralische Bindemittelbasis. Nach DIN 18363 handelt es sich hierbei um eine Dispersionssilikatfarbe mit einem organischen Anteil unter 5 %.



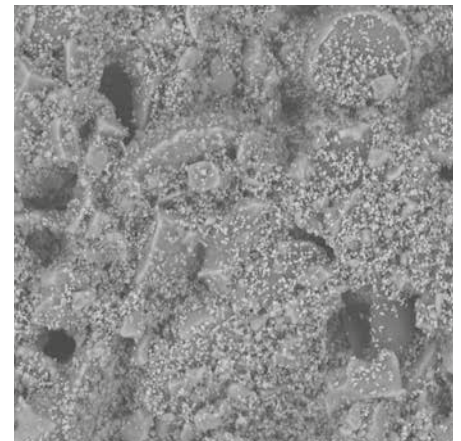




Durch die Bindemittelkombination sind die Wasserdurchlässigkeit (W-Wert) und die Wasserdampfdurchlässigkeit (sd-Wert) optimal aufeinander abgestimmt. Die hohe Wasserdampfdurchlässigkeit ist vor allem in der Sanierung entscheidend, aber auch im Neubau wird oftmals auf diffusionsoffene Systeme Wert gelegt. Die niedrige Wasserdurchlässigkeit der SanovaColor bietet den besten Schutz für die Bausubstanz. Die chemisch-physikalische Austrocknung durch Verdunstung und Verkieselung gewährleistet eine gleichmäßig homogene Durchhärtung. Dadurch entsteht eine mineralische und strapazierfähige Oberfläche sowie eine besonders feste und dauerhafte Verbindung mit dem Untergrund.



**REM-Aufnahme einer Dispersionssilikatfarbe**  
Die Füllstoffe liegen frei.



**REM-Aufnahme der SanovaColor**  
Die Füllstoffe sind stärker in die Matrix eingebunden, somit ist eine höhere Sicherheit vor Abwitterung vorhanden.

Baumit SanovaColor ist universell auf vielen mineralischen und nichtmineralischen Untergründen einsetzbar (nicht auf Holz, Metall und Kunststoff).



Brillanter Weißfarbton und gute Haftung auf mineralischen und dispersionsgebundenen Untergründen.







Kreative und glatte Oberflächen

## Baumit CreativTop

Egal ob gerieben, geschliffen, gekämmt oder getupft, grob oder glatt – diese und zahlreiche andere Fassadenstrukturen können mit Baumit CreativTop Realität werden.

- **Unendliche Gestaltungsmöglichkeiten**
- **Riesige Bandbreite individueller Strukturen**
- **Strahlende Farben für einzigartige Oberflächen**

### „Glatte“ Oberflächen

Auch an der Fassade werden immer häufiger feine Oberflächen zur Gestaltung herangezogen. Mit CreativTop Vario als Basis-Schicht und CreativTop Pearl oder CreativTop Fine als Finish gelingt dies auf nahezu allen Untergründen.

Um eine perfekte „glatte“ Oberfläche zu erhalten, ist der richtige Aufbau entscheidend:

### ■ Baumit CreativTop Vario

Egalisationslage

### ■ 2 x Baumit CreativTop Pearl (Variante 1)

feinkörnige Oberfläche  
oder

### ■ 2 x Baumit CreativTop Silk (Variante 2)

glatte Oberfläche

Baumit CreativTop ist ein verarbeitungsfertiger, silikonharzverstärkter Modellierputz, der individuelle Oberflächengestaltungen auch auf Wärmedämm-Verbundsystemen ermöglicht.

Grob strukturiert, fein gefilzt oder glatt – ein Produkt in 6 unterschiedlichen Körnungen macht dies möglich.

Nähere Infos zur richtigen Verarbeitung finden Sie unter [www.baumit.de/Services](http://www.baumit.de/Services)  
Technische Zusatzinfo „Feine/Glatte Oberflächen CreativTop“







Klassische Strukturen

# Baumit SilikonTop, SilikatTop GranoporTop

Die professionelle Lösung für jedes Bauvorhaben.

- **Standardstrukturen mit guter Dauerhaftigkeit**
- **Rillen- und Kratzputzstruktur**
- **In unterschiedlichen Korngrößen**

Klassische Strukturen haben sich im Laufe der Zeit an großen wie an kleinen Objekten etabliert und bewährt. Ein klassischer oder rustikaler Charakter entsteht sowohl mit feineren, als auch größeren Körnungen. Zusätzlich ist die Einfärbung nach dem Baumit Life®-Farbprogramm möglich.

### Unterschiedliche Texturen

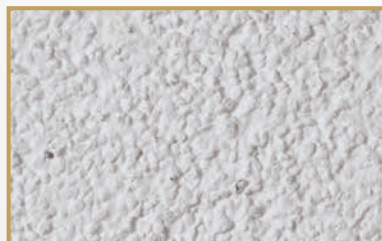
Im Standardprogramm sind unterschiedliche Körnungen (1.5, 2.0 und 3.0 mm) und in den Oberflächen Kratzputz- und Rillenputzstruktur erhältlich.

### Einfache Verarbeitung

Die verarbeitungsfertig eingestellten Oberputze sind leicht aufzubringen und sind für rationelles Arbeiten an Baustellen die erste Wahl.



## OBERFLÄCHEN SCHAFFEN CHARAKTER



K 2.0



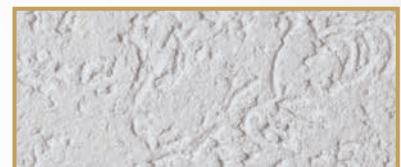
K 1.5



K 3.0



R 2



R 3





Oberflächengestaltung mal anders

## Zeitlose Kreativität

Kreative Gestaltungen tragen immer eine persönliche Handschrift.



Mit „Zeitlose Kreativität“ schafft Baumit eine Plattform für verschiedenste Oberflächentechniken, die sowohl im Innenbereich als auch an der Fassade umsetzbar sind. Die dargestellten Oberflächen dienen in erster Linie dazu, eine Vorstellung über machbare Umsetzungen zu bekommen.

Das gesamte Thema „Zeitlose Kreativität“ wurde neu aufgelegt – die Broschüre wurde komplett überarbeitet, die Verarbeitungsanleitungen vereinheitlicht und neu erstellt und parallel dazu wurden in diesem Zuge die einzelnen Techniken in vier Rubriken unterteilt:

**Creative Classics – altbewährte Klassiker**  
Klassische Putzstrukturen sind nicht mehr aus der Wandgestaltung wegzudenken. In dieser Kategorie finden sich bewährte Klassiker, wie Kellenschlag oder Besenstrich – aber auch in Vergessenheit geratene Techniken, wie beispielsweise die Bearbeitung mit einer Erbslochwalze. Hier sollen all die Techniken Platz finden, die zwar nicht komplett neu erfunden wurden, aber durch den Einsatz an modernen Gebäuden oder in der Restaurierung ihre Renaissance erleben.

**Fancy Effects – phantasievolle Wandgestaltung mit dem WOW-Effekt**  
Wenn schon ein zweiter Blick notwendig ist, um die Technik zu begreifen, ist diese genau richtig für die Rubrik „Fancy Effects“. Hier finden sich Oberflächentechniken, die verrückt, dreidimensional oder einfach nur

überraschend eine Wand- oder Fassadenfläche gestalten. Oftmals kommen hier Effektbeschichtungen zum Einsatz, die die fancy Optik unterstreichen und einzigartig machen.

### Inspired by... – inspiriert durch die verschiedensten Oberflächen unserer Lebenswelt

Die Oberflächen, die durch Inspiration aus der Natur entstanden sind, sind in dieser Sparte bestens aufgehoben. Sei es eine Betoninterpretation in verschiedenen Varianten oder die Anlehnung an eine Reptilienhaut, auch abstraktere Techniken, die durch Inspiration von der Ebbe oder dem Karakorum-Gebirge entstanden sind, sind hier zu finden. „Inspired by...“ gibt all den Techniken einen Platz, die durch ihre Anmutung durch die Natur oder von anderen Materialoberflächen inspiriert wurden.

### Special Tools – wenn das Werkzeug die Technik ist

Speziell für eine Technik hergestellte Werkzeuge erschaffen ein Unikat und sind in ihrer Einzigartigkeit kaum zu übertreffen. Auch die Herausarbeitung von Oberflächentechniken mit einem Werkzeug oder einer Schablone, bei dem der Ausführende äußerste Geschicklichkeit zeigen muss, werden hier mit aufgenommen. Bei den Techniken in dieser Kategorie steht das Arbeitsgerät und die notwendige handwerkliche Fertigkeit im Mittelpunkt und macht jede Technik zu einem absoluten Blickfang.

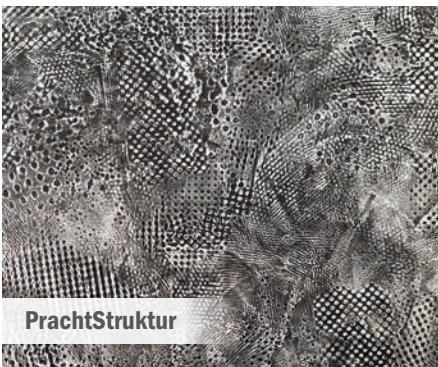


Stempel



Up and Down





**PrachtStruktur**



**Vulcano**



**Kammzugtechnik**



**Betoninterpretation**



**Copperfield**



**Kellenschlag verwaschen, geglättet**



**Brettgescharrt**



**Wattland**



**Ornamentum**





Schön & strapazierfähig

## Baumit MosaikTop

Baumit MosaikTop ist für den Sockelbereich sowie für Treppenhäuser die perfekte Beschichtung.

- **Pastöser Buntsteinputz**
- **Wasserabweisend und extrem abriebfest**
- **Besonders für den Sockelbereich geeignet**



Der pastöse, vielfältige Buntsteinputz ist hoch wasserabweisend, diffusionsoffen und sehr robust. Er ist in 30 verschiedenen Varianten erhältlich.

### Mosaik Natural Line

Die Mosaik Natural Line mit acht exklusiven Steinkombinationen bietet einen einzigartigen, natürlichen und authentischen Stein-Look. Fassaden erhalten damit ein besonders hohes Maß an Qualität und ein außergewöhnliches Erscheinungsbild. Die erhältliche Stein-Optik reicht von unterschiedlich marmorierten und farbigen Granitsteinen bis zu einer Sandsteinoptik.

### Mosaik Essential Line

Die elegante Mosaik Essential Line umfasst die beliebtesten 22 Farben aus unserem bisherigen Programm. Es handelt sich dabei um farbige Buntsteinputze auf Basis von Reinacrylat. Der farbenfrohe beschichtete Quarzsand, der für unseren MosaikTop verwendet wird, ist besonders fest, robust und abriebfest. Dadurch ist er die perfekte Endbeschichtung für stark beanspruchte Sockelflächen.

### MOSAIK – NATURAL LINE



M 337 **Montblanc**



M 338 **Olympus**



M 339 **Castle**



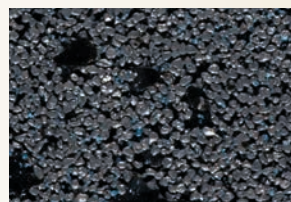
M 340 **Babia**



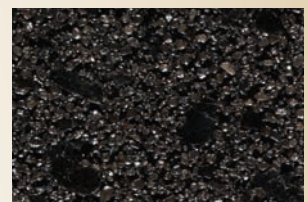
M 341 **Rocky**



M 342 **Everest**



M 343 **Etna**

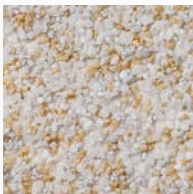


M 344 **Vesuvius**

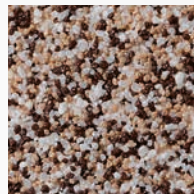


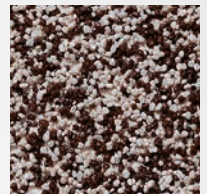
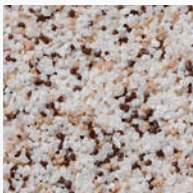


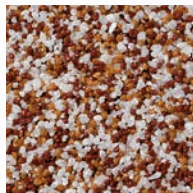
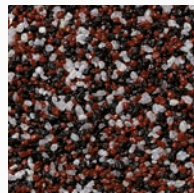
## MOSAIK – ESSENTIAL LINE

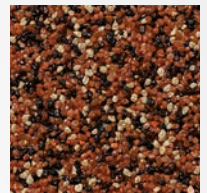
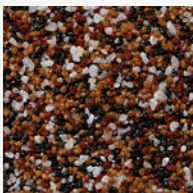
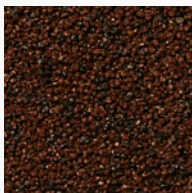

 M 301 **Albaron**

 M 302 **Monviso**

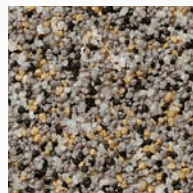
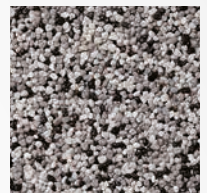
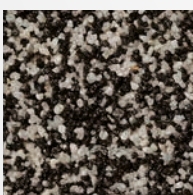
 M 303 **Matterhorn**

 M 304 **Denali**

 M 305 **Victoria**

 M 306 **Parnass**

 M 307 **Bistra**

 M 308 **Kope**

 M 312 **Cook**

 M 313 **Athos**

 M 314 **Ararat**

 M 315 **Rodna**

 M 316 **Kosh**

 M 317 **El Capitan**

 M 318 **Rax**

 M 325 **Bellavista**

 M 326 **Triglav**

 M 327 **Rushmore**

 M 328 **Durano**

 M 329 **Cristallo**

 M 330 **Elbrus**

 M 331 **Nemrut**

Alle hier gezeigten Farbmuster dienen als visuelle Orientierungshilfe für das ausgewählte Produkt. Leichte Abweichungen zwischen den hier abgebildeten Farben, Farbmustern, Farbordnern, natürlichen Mustern und den zur Verfügung gestellten Materialien sind produktionstechnisch möglich und können nicht beanstandet werden. Die Einheitlichkeit von Farbe und Textur kann nur innerhalb einer Produktionscharge gewährleistet werden.





Mineralisch und nachhaltig

## Natürlich Biozidfrei

Alle mineralischen Trockenmörtel-Produkte von Baumit – egal ob im Sack oder im Silo – sind frei von Bioziden!



Besonders hervorzuheben sind die mineralischen Edelputze von Baumit. Hier bieten wir eine große Vielfalt von Produkten für jeden Einsatzbereich und sind einer der Marktführer. Zudem besitzen wir großes Knowhow im Bereich der Kombination mineralischer Bindemittel, welche uns ermöglichen, komplett auf Biozide zu verzichten.

**Für dauerhaft schöne Fassaden braucht es die perfekte Mischung**  
Durch die perfekte Mischung aus hydrophoben und hydrophilen Eigenschaften kann der Putz genau das richtige Maß an Wasser aufnehmen und zugleich rasch abtrocknen. So bleibt die Fassade langfristig sauber, geschützt und frei von unerwünschtem Bewuchs – ein Zusammenspiel von Technik und Natur.

## Die 3 Top-Vorteile mineralischer Produkte von Baumit:

### HYDROPHILE (WASSERANZIEHENDE) EIGENSCHAFTEN

Der größte Vorteil hydrophiler Oberflächen ist die schnellere Abtrocknung. Wasser zieht rasch von der Fassadenoberfläche in die Kapillarporen und wird dort zwischengespeichert. Die Oberfläche trocknet deutlich schneller und bietet Algen keine Aufwuchs-Chance!

### HYDROPHOBE (WASSERABWEISENDE) EIGENSCHAFTEN

Eine hydrophobe Grundausstattung sorgt für die notwendige Witterungsbeständigkeit der Produkte an der Fassade. So wird das Eindringen von Feuchtigkeit in die Putzmatrix deutlich reduziert. Die Hydrophobierung schützt die Putzoberfläche vor zu starker Wasseraufnahme und macht sie langlebiger. Die Diffusionsoffenheit bleibt erhalten.

### KEINE BIOZIDE, NUR NATUR

Mineralische Edelputze bestehen generell zu einem großen Teil aus Kalk-Bindemittel. Dieses sorgt für ein Vorhandensein der gewünschten hydrophilen Eigenschaften und somit für ein feines Ausbalancieren der beiden Funktionen. Die Anfangs-Alkalität aus Kalken und hoch hydraulischen Bindemitteln ist zusätzlich ein natürliches Biozid gegen Algen- und Pilzbefall.



### GUT ZU WISSEN

In Kombination mit den Fassadenfarben StarColor Pure oder SanovaColor wird die Schutzwirkung gegen Algen- und Pilzbewuchs unterstützt.

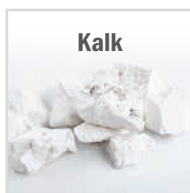


#### Bestandteile mineralischer Edelputze:



Sand

Natürlicher  
Ursprung



Kalk

Hydrophil,  
alkalisch



Weißzement

Alkalisch,  
Festigkeitsgarantie



Zusätze

Verarbeitungs-  
verbessernd

#### Weitere Vorteile:

- Nachhaltig
- Traditionell
- Langlebig
- Atmungsaktiv
- Umweltfreundlich



Mineralisch & Zuverlässig

# Baunit Edelputze

Für alle Anwendungen die richtige Wahl

Unsere mineralischen Edelputze lassen in der Auswahl so gut wie keine Wünsche offen. Ob ein Edelputz mit Struktur Korn Marmor, ein Putz mit einer Rillenstruktur, eine fein gefilzte oder eine frei entworfene Struktur erstellt werden soll, wir haben für Sie das passende Produkt.



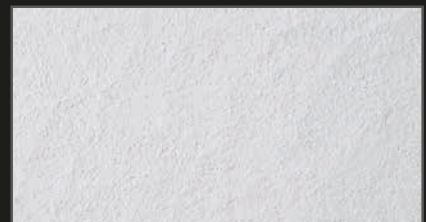
## STRUKTURMÖGLICHKEITEN



KRP 03 gekratzt



EST 03 gewalzt



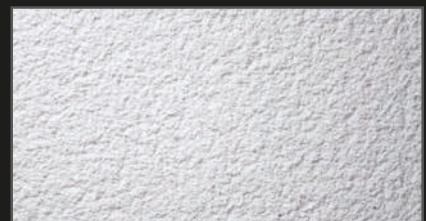
EST 03 gewaschen



Fascina 02 Kellenschlag verwaschen geglättet



Fascina 02 Kellenschlag verwaschen geglättet



EST 02 gescheibt



Fascina 02 Kellenschlag



MRP 02 quer gerieben



MRP 02 quer gerieben





Mineralisch & Universell

# Baumit ClassicoCreativ

Für alle kreativen Anwendungen die richtige Wahl

- **Vielfältige Strukturen**
- **Einfache Verarbeitung**
- **Dünn- und dickschichtig verwendbar**

Entdecken Sie die grenzenlose Vielfalt der Gestaltungsmöglichkeiten mit unserem neuen mineralischen Oberputz Baumit ClassicoCreativ. Egal ob rustikal, modern oder klassisch – alle Ihre kreativen Ideen lassen sich damit zum Leben erwecken. Baumit ClassicoCreativ ermöglicht es Ihnen, unterschiedliche Strukturen zu erstellen und

somit einzigartige Akzente zu setzen. Ob als Modellierputz, als Kamm- oder Besenzug, als "echte" Kratzputzstruktur oder als klassischer Filzputz, Ihrer Fantasie sind mit ClassicoCreativ keine Grenzen gesetzt, auf Wunsch auch in einer farbigen Variante oder mit Glimmerzugabe erhältlich.



## STRUKTURMÖGLICHKEITEN BAUMIT CLASSICOCREATIV



Gekratzt



Gewalzt



1 mm gefilzt standardweiß



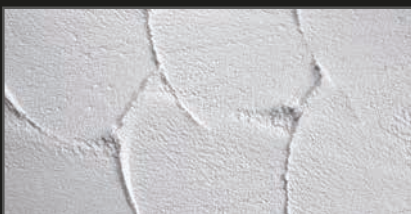
Kellenschlag geglättet



Kellenschlag verwaschen



Besenstrich



Kellenschlag



Kammzug



Betonimitation





Mineralisch & Zuverlässig

# Baumit Fascina

Die Perle unter den Edelputzen

- Beste Verarbeitungseigenschaften
- Höchste Ergiebigkeit
- Auch im Sockelbereich einsetzbar



Geschmeidiges Aufziehen, eine besonders schnelle und leichte Strukturierbarkeit bei gleichmäßiger Korn- an Kornstruktur mit einem optimierten Haftvermögen zum Untergrund. Mit unserem Fascina SEP wird die höchste Güte der Edelputze erreicht. Eine hohe Abrieb-, Stoß- und Schlagfestigkeit macht unseren Fascina SEP auch zum idealen Produkt für den Sockelbereich. Mit seinen Leichtputzeigenschaften lässt sich der Fascina SEP mühelos und effizient auf-

tragen, darüber hinaus bietet er eine höhere Sicherheit für eine langlebige Fassade. Um individuelle Gestaltungswünsche zu erfüllen, ist der Fascina SEP auch in vielen Farbtönen lieferbar. Der Edelputz, welcher Bestandteil in allen Baumit-WDVS-Zulassungen ist, zeigt seine Stärke auch in der Ergiebigkeit. Im Vergleich zu klassischen mineralischen Oberputzen werden bei gleichem Materialeinsatz mehr Quadratmeter verputzt.

**FASCINA SEP IST AUCH  
IM KORN 1 MM IN SCHEIBENPUTZ-  
STRUKTUR LIEFERBAR**







Dauerhaft & robust

## Baumit KratzPutz KRP Jura

Kratzputz nimmt unter den Endbeschichtungen eine besondere Stellung ein. Es ist ein langlebiger Oberputz mit einer geringen Verschmutzungsanfälligkeit. Die hohe Lebensdauer funktioniert ohne Anstrich.

- **Entspannte Oberfläche**
- **Sehr geringe Verschmutzungsneigung**
- **Hohe Belastbarkeit**

Kratzputz hat eine aufgeraute, „gekratzte“ Oberfläche. Diese wird mit einem sogenannten „Igel“ – einem Nagelbrett oder Ähnlichem – angerissen. Durch diese Behandlung wird die härtere Bindemittelschicht entfernt – der Putz entspannt sich.

Durch das Aufrauen vergrößert sich die Putzoberfläche. Der Putz wirkt optisch sauberer und das für lange Zeit. Hinzu kommt die sogenannte „Edelkreidung“, hierbei lösen sich feine Partikel an der Oberfläche ab – der angelagerte Schmutz wird entfernt. Die Putzfläche bleibt somit über Jahre schön!

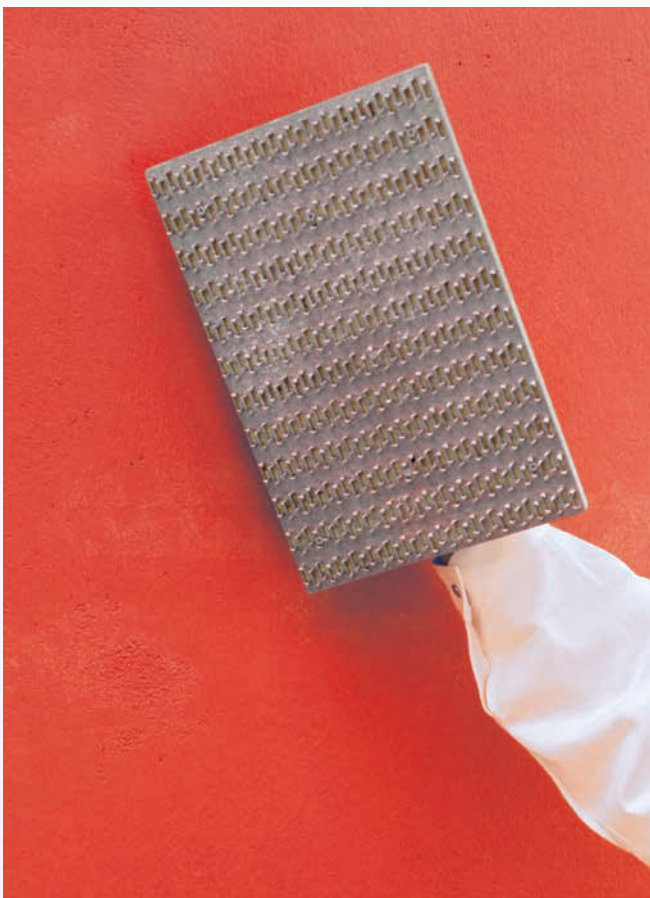
Die Auftragsstärke ist im Vergleich zu anderen Putzen höher. Dies ergibt eine bessere mechanische Belastbarkeit – ein Vorteil beim Auftrag auf WDV-Systeme, besonders auf EPS-Basis, und ein verbesserter Witterungsschutz.



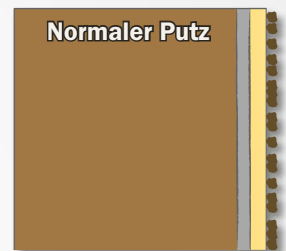




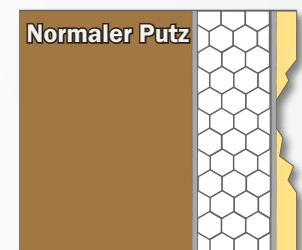
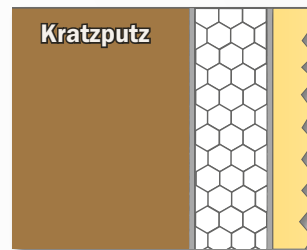
EINFACHE VERARBEITUNG



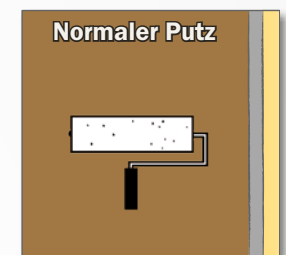
Durch die Einfärbung des Putzes ab Werk im Farbsystem Baumit Life® entfällt ein Anstrich. Für unterschiedliche optische Effekte steht Ihnen neben dem bewährten KRP Jura mit Kalkstein auch eine Variante mit Glimmer zur Verfügung.



Durch die aufgeraute Struktur verteilt sich der Schmutz auf einer vergrößerten Oberfläche – die Fassade erscheint sauberer.



Die höhere Auftragsstärke ist erforderlich, damit das „Kratzen“ durchgeführt werden kann. Der stärkere Auftrag schützt das dahinterliegende Mauerwerk bzw. Dämmsystem.



Ein Kratzputz benötigt keinen Anstrich – das spart Zeit und Geld, z. B. Kosten für das Gerüst und das Material.



**RISSE**



**ALGEN & PILZE**

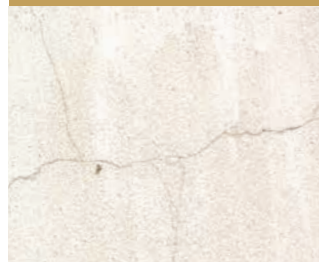
Untergrundvorbereitung

## Baunit Grundierungen

Unsere Produkte zur Vorbehandlung schaffen die besten Voraussetzungen für schöne und lang anhaltende Ergebnisse.

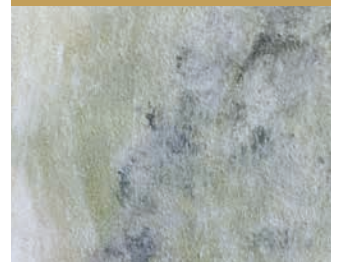
Perfekte Ergebnisse bei Fassaden und Innenwänden können nur erreicht werden, wenn der Untergrund richtig vorbereitet wurde.

**RISSE < 0,3 MM**



Falls die Fassade Risse aufweist, ist unbedingt deren Rissbreite zu bestimmen. Ruhende Haarrisse bis zu 0,3 mm können mit Baunit ReMineral verschlämmt werden.

**ALGEN & PILZE**



Um Fassadenoberflächen von Algen und Pilzen zu befreien, kommt Baunit FungoFluid zum Einsatz, nachdem die Fassade zuerst mit einem Hochdruckreiniger behandelt wurde.





**KREIDUNG**



**AUF UNTERPUTZEN**



**SCHWIERIGE UNTERGRÜNDE**



**SAUGENDE UNTERGRÜNDE**



**KREIDENDE OBERFLÄCHEN**



Um eine Verfestigung der Oberfläche bei Kreidung zu erreichen, wird Baumit SanovaPrimer oder Baumit MultiPrimer eingesetzt. Damit sind die Oberflächen für Folgebearbeitungen gut vorbereitet.

**AUF UNTERPUTZEN**



Baumit PremiumPrimer DG 27 ist der optimale Saugausgleich und Haftvermittler für die nachfolgende Beschichtung mit mineralischen oder pastösen Endbeschichtungen.

**SCHWIERIGE UNTERGRÜNDE**



Nicht saugende oder glatte Untergründe, auf denen nachfolgende Schichten nur schlecht haften/halten, benötigen eine spezielle Grundierung als Haftvermittler. Baumit SuperPrimer ist hierfür die richtige Wahl.

**SAUGENDE UNTERGRÜNDE**



Um eine Reduzierung der Saugfähigkeit des Untergrundes zu erreichen, haben wir mehrere Produkte zur Auswahl. Für Fassadenputze und -farben: Baumit MultiPrimer, Baumit EasyPrimer und Baumit GelPrimer Pure.








Endbeschichtungen

## Baumit Grundierungen






Für die Dauerhaftigkeit der Endbeschichtung ist es wichtig, dass der Untergrund optimal vorbereitet wird. Baumit bietet die dafür passenden Grundierungen.



	PremiumPrimer DG 27	UniPrimer	SuperPrimer	Grund	Betonkontakt
	Quarzgefüllte Grundierung	Quarzgefüllte Grundierung	Haftbrücke	Aufbrennsperre	Haftbrücke
<b>Anwendung</b>	Innen / Außen	Außen	Innen / Außen	Innen / Außen	Innen
<b>Funktion</b>	Saugausgleich und Haftvermittler für nachfolgende Beschichtungen mit mineralischen und organischen Oberputzen	Saugausgleich und Haftvermittler für nachfolgende Beschichtung mit organischen Oberputzen	Haftvermittler auf glatten und nicht saugenden Oberflächen für nachfolgende Klebemörtel, Putze, Spachtelmassen und Nivelliermassen	Vorbehandlung für stark oder unterschiedlich saugende Untergründe bei gips-, kalk- und/oder zementgebundenen Putzen	Haftbrücke für Gipsputze auf Betonflächen
<b>Verarbeitung</b>	Verarbeitungsfertig	Verarbeitungsfertig	Verarbeitungsfertig	Verdünnung mit Wasser bis zu 1:6	Verarbeitungsfertig
<b>Farbton</b>	Weiß und farbig (tönbar)	Weiß	Gelb	Blau	Rosa
<b>Besonderheiten</b>	Gefüllt, für eine gut strukturierte Oberfläche	Gefüllt, gutes Deckvermögen	Extrem gute Anhaftung, leicht deckend, gefüllt	Leicht deckend, ungefüllt, keine Filmbildung	Leicht deckend, gefüllt, verhindert Blasenbildung
<b>Zertifikat</b>					
<b>Vorteile</b>	<ul style="list-style-type: none"> <li>■ Gleichmäßige Verarbeitungsbedingungen</li> <li>■ Farbliche Egalisierung</li> <li>■ Vielseitig einsetzbar</li> </ul>	<ul style="list-style-type: none"> <li>■ Gleichmäßiger Abbindeprozess</li> <li>■ Wirtschaftliche Grundierung</li> <li>■ Haftungsverbesserung</li> </ul>	<ul style="list-style-type: none"> <li>■ Hohe Verbundhaftfestigkeit</li> <li>■ Lösemittefrei</li> <li>■ Sicherer Verbund</li> </ul>	<ul style="list-style-type: none"> <li>■ Untergrundvorbereitung für Unterputze</li> <li>■ Gutes Eindringvermögen</li> <li>■ Lösemittefrei</li> </ul>	<ul style="list-style-type: none"> <li>■ Ergiebige, lösemittefreie Grundierung</li> <li>■ Erhöhte Verarbeitungssicherheit</li> <li>■ Verhindert Ettringitbildung</li> </ul>





FungoFluid	EasyPrimer	MultiPrimer	GelPrimer Pure	ReMineral	SanovaPrimer
<b>Fungizidlösung</b>	<b>Tiefgrund</b>	<b>Hydrosol-Tiefgrund</b>	<b>Gel-Tiefgrund</b>	<b>Quarzgefüllte Silikatgrundierung</b>	<b>Silikat-Tiefgrund</b>
Außen	Innen / Außen	Innen / Außen	Innen / Außen	Innen / Außen	Innen / Außen
Lösung zur Vorbehandlung nach der Reinigung pilz- und/oder algenbefallener Fassadenflächen	Untergrundvorbereitung zur Reduzierung der Saugfähigkeit von stark saugenden Untergründen im Innenbereich und bei normal saugenden Untergründen im Außenbereich	Untergrundvorbereitung zur Reduzierung der Saugfähigkeit von stark saugenden Untergründen und zur oberflächennahen Verfestigung	Untergrundvorbereitung zur Reduzierung der Saugfähigkeit und zur oberflächennahen Verfestigung	Saugausgleich und Haftvermittler für nachfolgende Beschichtungen, rissverschlämmende Grundbeschichtung, Haftvermittler für silikatgebundene Beschichtungen	Untergrundvorbereitung zur Reduzierung der Saugfähigkeit und zur oberflächennahen Verfestigung von mineralischen Untergründen. Verdünnung für SanovaColor
Verarbeitungsfertig	Verarbeitungsfertig	Verdünnung mit Wasser 1:1 bis 1:5	Verarbeitungsfertig	Verarbeitungsfertig	Verarbeitungsfertig oder maximal 1:1 mit Wasser
Transparent	Transparent	Leicht grün	Leicht grün	Weiß und farbig (tönbar)	Transparent
Bildung eines Schutzdepots	Nicht deckend, ungefüllt	Nicht deckend, ungefüllt, gut eindringend, verfestigend	Gelartige Konsistenz, tropffrei (ideal für Auftrag mit Rolle), konservierungsmittelfrei	Gefüllt für eine gleichmäßig strukturierte Oberfläche	Ungefüllt, gut eindringend, verfestigend
					 
<ul style="list-style-type: none"> <li>■ Verzögert Wiederbewuchs</li> <li>■ Leicht aufzutragen</li> <li>■ Verarbeitungsfertig</li> </ul>	<ul style="list-style-type: none"> <li>■ Reguliert die Saugfähigkeit</li> <li>■ Farblos</li> <li>■ Diffusionsoffen</li> </ul>	<ul style="list-style-type: none"> <li>■ Hohe Eindringtiefe</li> <li>■ Oberflächennahe Verfestigung</li> <li>■ Diffusionsoffen</li> </ul>	<ul style="list-style-type: none"> <li>■ Einfach zu verarbeiten durch Geltechnologie</li> <li>■ Sehr hohe Eindringtiefe</li> <li>■ Konservierungsmittelfrei</li> </ul>	<ul style="list-style-type: none"> <li>■ Rissfüllend</li> <li>■ Wasserdampf- und CO<sub>2</sub>-durchlässig</li> <li>■ Haftvermittelnd für Silikatbeschichtungen</li> </ul>	<ul style="list-style-type: none"> <li>■ Oberflächennahe Verfestigung</li> <li>■ Hoch wasserdampfdurchlässig</li> <li>■ Verdünnungsmittel für Silikatfarben</li> </ul>



Individuelle Fassadenprofile

## Baunit Silhouette

Schönheit und Langlebigkeit – das zeichnet Baunit Silhouette Fassadenprofile aus. Egal, ob Standard oder Sonderlösungen, fast alles ist an der Fassade möglich und verleiht dem Gebäude einen persönlichen Stil und bestimmt dessen Charakter.

Die Profile sind witterungsbeständig, feuchtigkeitsresistent und garantieren ein perfektes Aussehen über viele Jahre. Sie lassen sich in alle Stilrichtungen einbinden, von schlicht und modern, bis hin zu barocken Dekorelementen. In dem Baunit Standardprogramm sind gängige Elemente dargestellt, aber auch von individuellen Wünschen bis hin zu aufwändigen Schmuckelementen kann alles geliefert werden. Auch Sanierungen stellen kein Problem dar. Anhand eines bestehenden Profils kann das Element bei einer Renovierung passgenau nachgestellt werden.

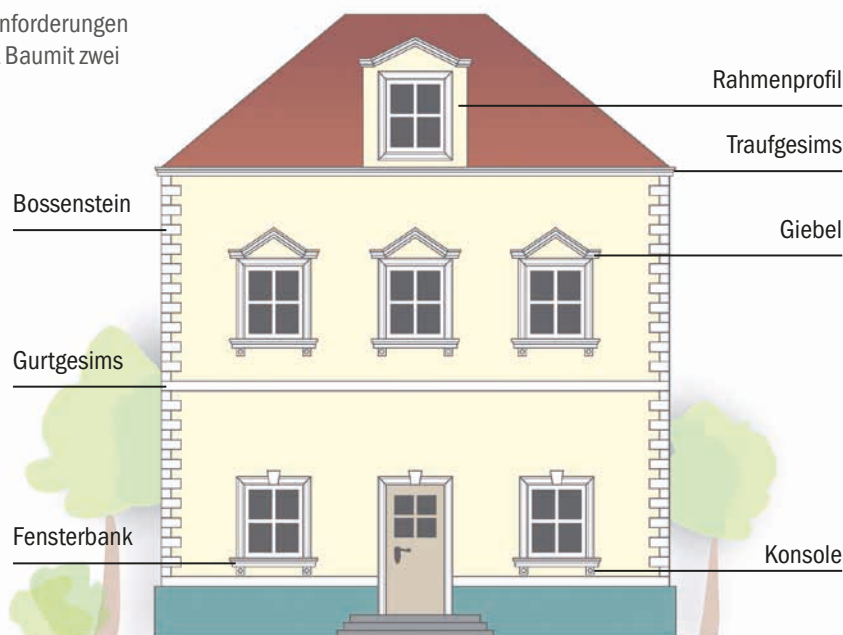
Um die unterschiedlichen Anforderungen abdecken zu können, bietet Baunit zwei verschiedene Varianten:

### Silhouette EPS

Fassadenprofil aus einem EPS-Kern mit einer extrem harten Oberfläche aus einer speziellen Kunststoffschicht. Der Quarzsand erzeugt die natürlich anmutende Steinoptik. FCKW-/HF-CKW-frei, formstabil, geringe Wärmeleitfähigkeit (Baustoffklasse B2 nach DIN 4102-1).

### Silhouette Mineral

Fassadenprofil aus mineralischem Leichtbaustoff in zwei Varianten. Steinähnliche, hellgraue Oberfläche (A2-s1 d0 nach DIN EN 13501-1).





**silhouette**  
Für die Fassade mit Profil.

ATTRAKTIVE WAHL







Fassade

# Baumit Referenzen









## Baumit GmbH

Reckenberg 12, 87541 Bad Hindelang  
Tel. +49 (0) 8324 921 0

info@baumit.de, www.baumit.com

Baumit. Ideen mit Zukunft.