

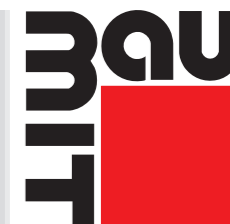
BAUMIT
UN HABITAT PLUS SAIN



BAUMIT-SELBERMACHEN.DE

DES MATÉRIAUX
DE CONSTRUCTION
POUR VOTRE
BIEN-ÊTRE.





Trois bonnes raisons pour un habitat plus sain

■ Plus de bien-être

Que vous cuisiniez, cuisiez, jouiez ou rechargez simplement vos batteries, la vie règne à la maison. Vos quatre murs sont un havre de paix, un lieu de détente et de sécurité. Nous concevons et meublons notre maison avec des meubles, des couleurs ou des décorations que nous aimons. Mais se sentir bien chez soi ne dépend pas uniquement des éléments d'aménagement décoratifs. La propreté, les odeurs, la température ambiante et surtout un air intérieur non chargé sont essentiels à notre bien-être.



■ Un meilleur climat intérieur

De nos jours, nous passons jusqu'à 90 % de notre temps enfermés. La qualité de l'air des pièces est donc essentielle pour notre bien-être, notre santé et notre qualité de vie. La température de l'air ambiant et de la surface des murs, la circulation de l'air et l'humidité de l'air de la pièce ont une influence majeure sur le climat intérieur. Les murs et les plafonds constituent un vaste espace qui entre en contact direct avec l'air de la pièce. Ce ne sont pas seulement des éléments de design. D'autres matériaux de construction cachés, comme la chape ou le mortier, affectent également le climat intérieur.

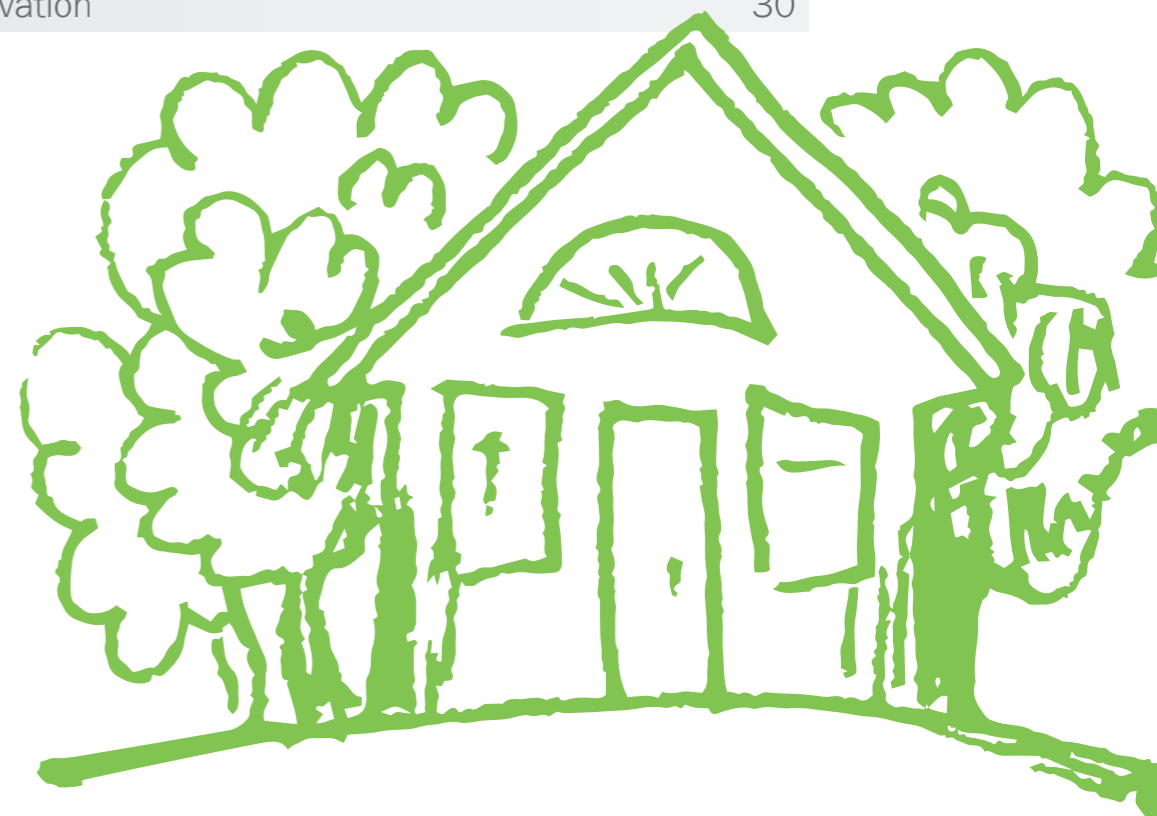


■ La sécurité grâce à la certification

Réaménager des pièces, qu'il s'agisse d'une nouvelle construction ou de la rénovation d'un ancien bâtiment, implique des travaux et des coûts. Si vous effectuez vous-même des travaux manuels, vous savez que les réalisations sont liées à l'engagement, à la persévérance et à la force, mais aussi à la fierté et à la satisfaction de ce que vous avez accompli. L'utilisation de produits testés et certifiés vous assure à vous et à vos proches la certitude d'avoir fait le bon choix – avec la promesse de la qualité Baumit. La confiance commence par la transparence et la qualité. Un habitat plus sain commence par le bon choix des matériaux de construction.



La philosophie Baumit	4
Le climat intérieur	6
Certifié par le label eco-INITIUT	12
Interview : eco-INITIUT	14
Les résultats de nos recherches	16
La gamme de produits Baumit	18
Produits pour mur et plafond	20
Produits pour le sol	26
Produits pour la rénovation	30

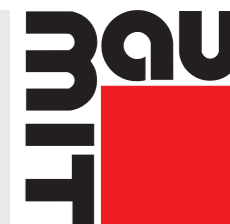




UN HABITAT PLUS SAIN

LA PHILOSOPHIE BAUMIT

BAUMIT-SELBERMACHEN.DE



Baumit est synonyme de

- marque forte de matériaux de construction ■ qualité et d'innovation
- de sécurité et de confiance

Notre philosophie – ce à quoi nous tenons !

Bienvenue chez Baumit !

Réaménager, rénover ou assainir des espaces de vie. Avec plus de 100 ans d'histoire, Baumit est un partenaire fiable pour les constructeurs professionnels, les architectes et les bricoleurs soucieux de la qualité. Nous vous proposons des produits appropriés et de haute qualité et vous aidons en cas de questions détaillées et dans la mise en œuvre. Notre gamme de produits comprend l'isolation thermique complète, la rénovation, la conception de façades, l'horticulture, les chapes, les enduits intérieurs et extérieurs. Entreprise familiale et internationale de matériaux de construction, Baumit est l'un des leaders européens sur le marché des systèmes composites d'isolation thermique et des revêtements de finition pour façades. Rien qu'en Allemagne, Baumit continue de progresser avec plus de 600 employés et 12 usines.

Innovation et qualité

Dans son parc de recherche Viva, Baumit, en collaboration avec des instituts de recherche renommés comme l'Université de médecine de Vienne, étudie les relations entre les matériaux de construction et leurs effets sur la santé dans des situations de vie simulées. Ces résultats sont immédiatement intégrés à nos produits. Nous pouvons ainsi vous fournir des produits de haute qualité. Baumit : un gage de qualité.

« Nous voulons que tout le monde vive dans un habitat plus sain, qui consomme moins d'énergie et qui soit beau. »

VIVEZ-VOUS DANS UN HABITAT SAIN ?

L'air intérieur

Votre santé et celle de votre famille est pour nous une obligation morale. C'est pourquoi, depuis de nombreuses années déjà, un grand nombre de produits Baumit sont testés et certifiés par l'eco-INSTITUT pour vérifier l'absence

de polluants. Les murs, plafonds et sols de pièces complètes peuvent ainsi être refaits sans aucun souci. Pour votre achat, faites confiance au label eco-INSTITUT.



... ÉCONOME EN ÉNERGIE ?

L'isolation thermique

Une bonne isolation contribue de manière significative à l'efficacité énergétique de votre bâtiment, tout en protégeant la maison des influences des températures extérieures. Cela garantit des murs agréablement

chauds en hiver et agréablement frais en été. Baumit propose une large gamme de différents systèmes composites d'isolation thermique testés. Nous avons l'expertise adaptée à vos cas d'application.



... BEAU ?

La façade

Des enduits minéraux traditionnels aux enduits fonctionnels anti-salissures, Baumit propose une gamme très étendue. Choisissez votre couleur préférée parmi la vaste gamme de couleurs Baumit Life avec plus de 800 nuances.

Classique ou moderne, plus audacieuse avec de la couleur ou juste des accents ? Avec des structures, des couleurs et des revêtements à effets, votre créativité en matière de conception de façade sera sans limite.





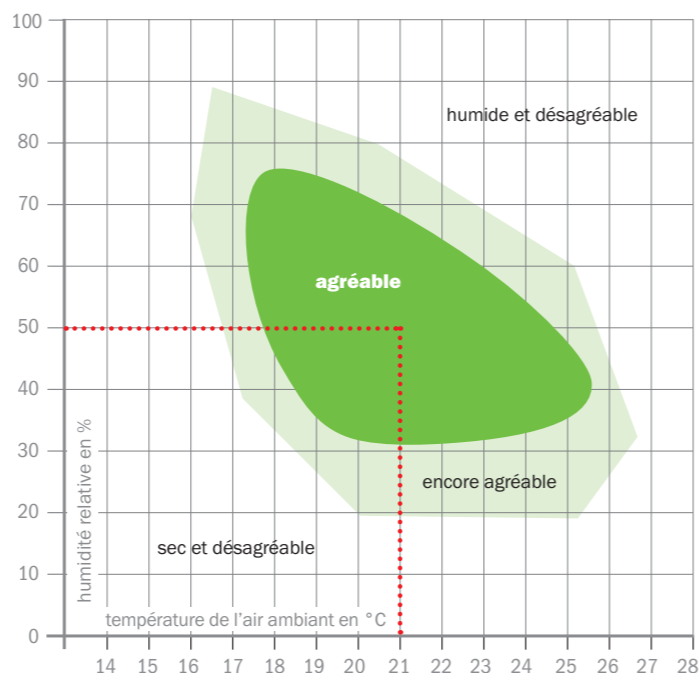
Se sentir bien chez soi avec un climat intérieur idéal

Se sentir bien chez soi signifie pouvoir se détendre et refaire le plein pour les besoins de la vie quotidienne. Pour cela, le climat intérieur est essentiel et contribue à un mode de vie sain. Mais quand nous sentons-nous à l'aise et quels sont les facteurs d'influence ?

Le climat de confort dans les espaces de vie dépend en grande partie de facteurs comme la température de l'air, la température des surfaces comme les murs, l'humidité et la circulation de l'air dans la pièce ainsi que le taux de renouvellement de l'air. L'interaction entre ces critères détermine si les personnes se sentent à l'aise ou non dans une pièce. Par ailleurs, les vêtements et l'activité physique dans le logement jouent également un rôle.

Température ambiante

Selon la saison, la température de la pièce est modifiée soit par le chauffage, la ventilation ou l'aération. Une température agréable pour l'air intérieur est généralement comprise entre 20 et 22 °C dans la pièce à vivre et entre 17 et 18 °C dans la chambre à coucher. Cependant, la température de bien-être dépend toujours de la personne et est perçue de manière subjective.



Sensation de confort en fonction de la température ambiante et de l'humidité d'air relative.



CONSEIL

Contrôlez toujours l'humidité de l'air ! Pour votre bien-être, vérifiez l'humidité d'air relative avec un hygromètre disponible dans le commerce.

L'influence des surfaces

La température des surfaces dans la pièce à vivre influence également le confort. Celles-ci incluent les murs, les fenêtres, les sols et les radiateurs. Les murs froids sont perçus comme désagréables. Dans de tels cas, un assainissement thermique augmente la température de la surface et a un effet très positif sur le confort et la santé. La différence entre la température de la surface du mur et la température ambiante ne doit pas dépasser 3 °C.

Humidité de l'air

Le confort dépend de la température ambiante et de l'humidité de l'air. Dans les pièces à vivre, l'humidité de l'air doit être comprise entre 40 et 60 % pour une température ambiante comprise entre 20 et 22 °C. Si l'air intérieur est trop sec, les muqueuses peuvent se dessécher.

Taux de renouvellement de l'air

Si le taux de renouvellement de l'air est trop faible, par exemple en raison d'une ventilation rare ou d'une construction particulièrement hermétique, les produits métaboliques des personnes et autres substances chimiques qui sont libérés lors de l'utilisation du logement s'accumulent dans l'air intérieur. Ils influencent de manière négative la qualité de l'air. L'air vicié est perçu comme désagréable.

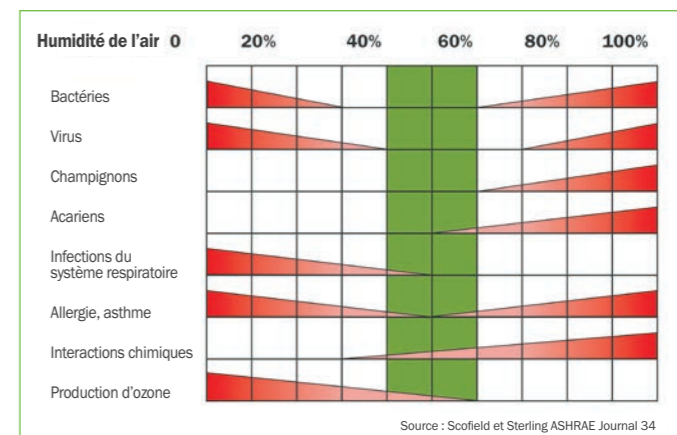
Circulation de l'air

En combinaison avec les critères mentionnés, la vitesse de l'air influence également le sentiment de confort. Si l'air ambiant circule trop, nous percevons souvent cela comme un courant d'air désagréable.

Formations de moisissures

Si le taux d'humidité est supérieur à 60 %, il existe un risque accru de formation d'organismes nuisibles tels que bactéries, virus, moisissures, etc. Cela peut entraîner des pics d'humidité et donc un risque élevé de moisissure notamment dans les pièces exposées à de fortes fluctuations d'humidité (p. ex. cuisine ou salle de bain).

C'est pourquoi une bonne humidité de l'air est si importante :



L'humidité de l'air a une influence significative sur le développement des organismes, des processus chimiques à l'intérieur et sur le corps humain.





Une construction hermétique ? Très bien, mais ...

L'utilisation d'une isolation thermique permet de réduire considérablement les courants d'air désagréables aux fenêtres et aux portes et sur les murs extérieurs froids. Par rapport à autrefois, les bâtiments isolés modernes ont une enveloppe de bâtiment plus hermétique. Cette construction hermétique offre certains avantages.

1. Température ambiante

Chaud en hiver, frais en été. La bonne température ambiante fait de l'espace de vie un endroit agréable. L'habitat est plus confortable et plus sain.

2. Convection

L'isolation thermique assure des murs chauds. Les courants d'air désagréables peuvent ainsi être contrecarrés par les flux de chaleur (convection).

3. Humidité de l'air

Une bonne isolation thermique réduit les coûts de chauffage et a un effet clairement positif sur l'humidité et donc sur un climat intérieur équilibré et sain.

4. Prévention contre les moisissures

Une bonne isolation empêche les ponts thermiques. Il n'y a donc pas de condensation et la formation de moisissure est évitée.

5. Évite les pertes d'énergie

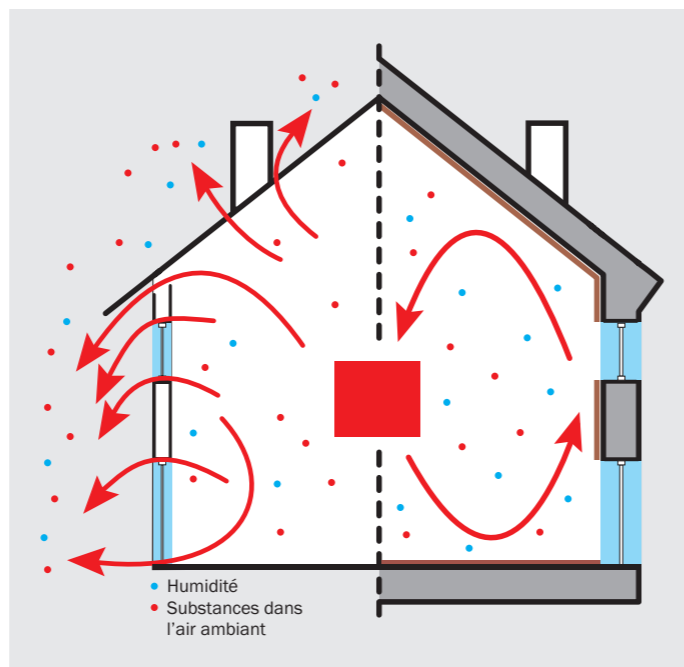
Avec une isolation moderne, la chaleur reste plus constante dans la pièce et les pertes d'énergie sont évitées, ce qui augmente le bien-être à l'intérieur.

6. Economise des coûts

En plus des coûts de chauffage, la durabilité à long terme des systèmes ETIC peut également réduire les coûts ultérieurs.

7. Design

Les systèmes ETIC de Baunit offrent des possibilités de conception presque illimitées en termes de design, de structure et de couleur.



Comparaison entre construction d'autrefois et construction d'aujourd'hui

Grâce à la construction hermétique, l'échange de l'air intérieur avec l'air extérieur est souvent 10 fois moins important que dans les anciens bâtiments. La construction hermétique signifie que toutes les substances allergènes et nocives (COV) existantes peuvent rester dans la maison.

Comparaison entre nouvelle et ancienne construction

L'illustration ci-dessus compare une construction d'autrefois et une construction d'aujourd'hui. La construction « non hermétique » (à gauche) montre que les substances en suspension dans l'air sont évacuées par les joints, les fissures, les fenêtres et les portes. À l'inverse, pour l'enveloppe du bâtiment hermétique, on observe une accumulation des substances.

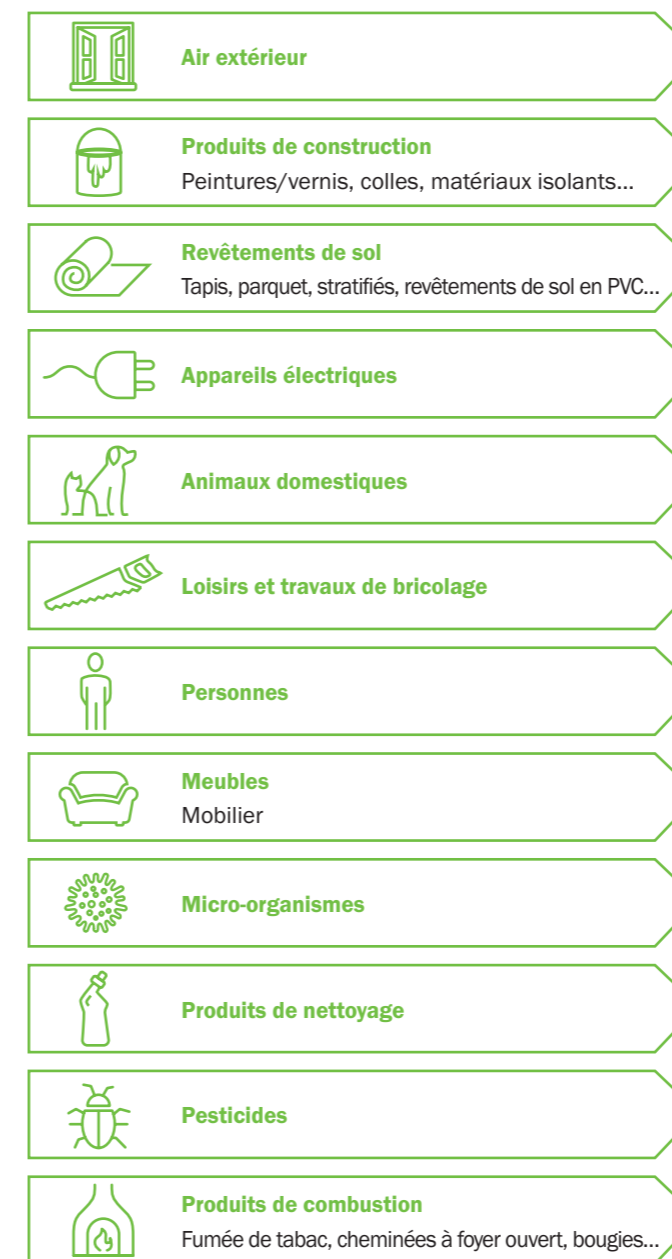
Un échange d'air contrôlé

Dans les appartements, les maisons individuelles ou même sur le lieu de travail, nous sommes entourés de substances qui peuvent influencer notre santé et notre bien-être. L'échange d'air contrôlé par une ventilation régulière et l'utilisation de matériaux sains sont donc d'autant plus importants.

CONSEIL

Vous trouverez des informations détaillées sur l'isolation des façades et des conseils de mise en œuvre dans la brochure et sur BAUMIT-SELBERMACHEN.DE

Sources fréquentes de polluants intérieurs



	COV	COSV	Gaz inorganiques	Métaux lourds	Fibres et particules	Allergènes
Air extérieur	Dark	Dark	Dark	Dark	Dark	Dark
Produits de construction	Dark	Dark	Dark	Dark	Dark	Dark
Revêtements de sol	Dark	Dark	Dark	Dark	Dark	Dark
Appareils électriques	Dark	Dark	Dark	Dark	Dark	Dark
Animaux domestiques	Dark	Dark	Dark	Dark	Dark	Dark
Loisirs et travaux de bricolage	Dark	Dark	Dark	Dark	Dark	Dark
Personnes	Dark	Dark	Dark	Dark	Dark	Dark
Meubles	Dark	Dark	Dark	Dark	Dark	Dark
Micro-organismes	Dark	Dark	Dark	Dark	Dark	Dark
Produits de nettoyage	Dark	Dark	Dark	Dark	Dark	Dark
Pesticides	Dark	Dark	Dark	Dark	Dark	Dark
Produits de combustion	Dark	Dark	Dark	Dark	Dark	Dark

Source : « Infografik: Schadstoffe in Innenräumen | Partie 1 – Aperçu », Karin Roth, Version : 26.11.2018
<https://www.eco-institut.de/de/2017/09/infografik-schadstoffe-in-innenraeumen-teil-1-uebersicht/>

En raison de la grande surface et du contact direct avec l'air ambiant, les enduits et revêtements de murs, plafonds et sols, mais également les meubles et les appareils électriques jouent un rôle décisif.



L'air dans les espaces intérieurs

Qui ne connaît pas ça : tout l'appartement est fraîchement nettoyé, les ordures sont jetées mais il reste toujours une odeur désagréable dans l'air. Quel est donc l'élément déclencheur ? Les éléments déclencheurs pourraient être les composés organiques volatils (COV). Les COV se présentent sous de nombreuses formes et comprennent un grand nombre de substances individuelles qui peuvent dégager du gaz dans les pièces (à partir des éléments d'aménagement, du mobilier, des textiles, des appareils électriques, des revêtements de sol, des papiers peints ou des matériaux de construction). Certains composés sont inoffensifs pour la santé, d'autres



au contraire peuvent déclencher des allergies. Selon le schéma AgBB de l'Agence fédérale de l'environnement, au moins 200 substances individuelles doivent être prises en compte en Allemagne.

L'exemple de l'utilisation d'une substance purement biologique, l'huile d'orange, montre que la réaction du corps humain aux COV peut varier. Qui n'aime pas utiliser une huile parfumée ? Alors que vous trouvez le parfum agréable, votre colocataire a des maux de tête ou des yeux rouges. Bien que l'huile d'orange soit une substance purement biologique sans additifs chimiques, deux réactions totalement différentes peuvent se produire.

L'illustration suivante montre des exemples de substances en suspension dans l'air pouvant affecter l'organisme humain.



Que sont les COV ?

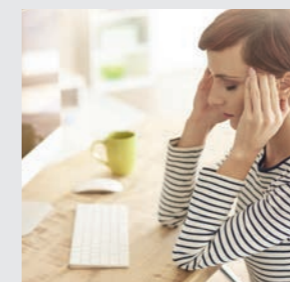
Volatile Organic Compound
(= composés organiques volatils)

COV est le terme général pour les substances organiques, c'est-à-dire contenant du carbone, qui s'évaporent facilement (sont volatiles) ou qui sont déjà présentes sous forme de gaz à basse température (p. ex. température ambiante).

Source : Chemie.de/Lexikon



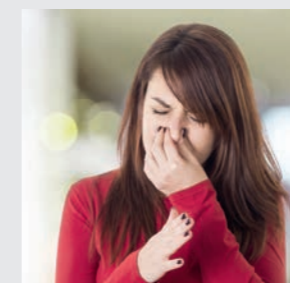
Dioxyde de carbone



Si la concentration de CO₂ dans la pièce est trop élevée, on parle souvent d'air vicié et usé. Les effets peuvent être des maux de tête, une chute de tension, des difficultés de concentration et de la fatigue. Le CO₂ est un gaz acide, non combustible, incolore et inodore. Le dioxyde de carbone n'est pas un COV qui provient des produits de construction ou du mobilier.



Dioxyde de soufre



Si la concentration en dioxyde de soufre est trop élevée, les muqueuses s'irritent et cela peut entraîner des problèmes respiratoires. Le SO₂ est un gaz toxique incolore, à odeur piquante et au goût acidulé.



Formaldéhyde



Le CH₂O peut provoquer des allergies, une irritation des yeux et des problèmes respiratoires. Les émissions de formaldéhyde sont le plus souvent générées par les meubles, les tapis, les textiles ou les revêtements de sol. Il est présent dans de nombreux composés chimiques, tels que les adhésifs.

Exemples de polluants dans l'air ambiant

Que peut faire Baumit...

Les polluants présents dans les objets, tels que le formaldéhyde, sont classés nocifs. Il existe des limites légales qui doivent être respectées conformément à l'ordonnance sur l'interdiction de produits chimiques. Pour les substances pouvant causer des allergies, cela est beaucoup plus difficile car tout le monde réagit différemment.

Chez Baumit, nous nous assurons que nos produits contiennent des ingrédients inoffensifs. Nous faisons donc testés et certifiés nos produits par l'eco-INSTITUT. Remarque : les allergies peuvent être déclenchées de nombreuses manières différentes, même avec des substances naturelles.





Un habitat plus sain commence par le choix des bons produits

Vous avez besoin d'une nouvelle télévision ou d'un siège enfant ? Pour ne pas vous tromper, informez-vous abondamment sur les produits et faites attention au label de test comme Stiftung Warentest ou à la marque GS (Geprüfte Sicherheit/Sécurité testée). Mais pour les matériaux de construction à quoi doit-on faire attention ? Au label eco-INSTITUT !

eco-INSTITUT à Cologne

L'eco-INSTITUT est l'un des laboratoires allemands les plus expérimentés en matière d'analyse de l'intérieur. Dès les années 1980, les fondateurs reconnaissent qu'une bonne qualité de l'air intérieur est essentielle à la santé et au bien-être des résidents : en Allemagne, les gens passent jusqu'à 90 % de leur vie dans des pièces fermées, que ce soit à la maison, au travail ou à l'école.

L'eco-INSTITUT s'investit depuis 30 ans pour un air intérieur sain, en se concentrant sur les sources les plus fréquentes de polluants intérieurs tels que :

- produits de construction
- revêtements de sol
- meubles et autres éléments d'aménagement.

Test de produits et certification

Une évaluation de la déclaration complète de la substance, y compris des aspects toxicologiques environnementaux, ainsi que des tests rigoureux et approfondis des émissions, des ingrédients et des odeurs après un échantillonnage indépendant dans l'usine de fabrication constituent également des exigences de certification. Le certificat est valable deux ans. Chaque année, un contrôle de conformité au cours duquel la composition du produit est à nouveau comparée est effectué. Des examens de laboratoire complets sont effectués tous les 2 ans afin de prolonger la certification. Une caractéristique unique est la liste détaillée des limites d'émission pour les groupes de substances critiques et substances individuelles, qui incluent, entre autres, au moins les valeurs guides allemandes de la qualité de l'air intérieur RW1. Ces valeurs guides sont considérées comme des valeurs de prévention sanitaire pour les examens de l'air intérieur.

CARACTÉRISTIQUES DE QUALITÉ DU LABEL eco-INSTITUT



- Sécurité élevée et sécurité sanitaire grâce à des tests complets sur les émissions et les polluants
- Moins de pollution dans votre propre maison
- Aide fiable lors de la décision d'achat
- Critères de test transparents
- Base de données avec tous les produits certifiés

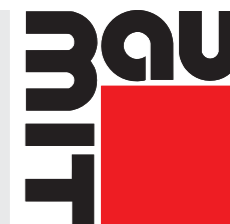
Le label eco-INSTITUT pour les consommateurs

Les produits de construction, meubles et autres éléments d'aménagement sont parmi les sources les plus fréquentes de polluants dans les espaces intérieurs. Le label eco-INSTITUT offre, en tant que marque de qualité fiable, une orientation pour choisir des produits sains pour la santé. Un produit avec le label eco-INSTITUT est à faible émission, évite les substances nocives et aide à réduire la pollution dans votre propre maison.

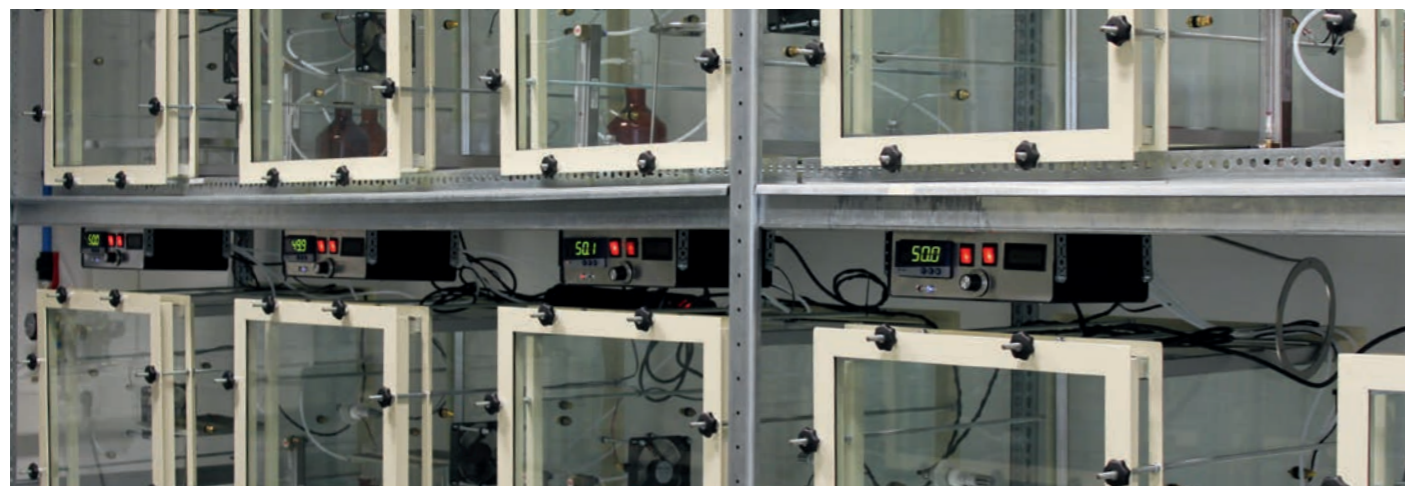
Des produits testés de plus de 100 fabricants

Les consommateurs peuvent choisir parmi les gammes de produits de plus de 100 fabricants. Tous les produits certifiés se trouvent dans la base de données « Produits certifiés » avec leur numéro de certification individuel, leur certificat et leur période de validité. Par ailleurs, l'eco-INSTITUT attache une grande importance à la transparence. Vous pouvez ainsi également vous informer de manière approfondie sur les critères de test. Plus d'infos sur : eco-institut-label.de/de/produkte/





Un habitat plus sain : transparence, crédibilité et confiance



Source : eco-INSTITUT Germany GmbH, photographie : Malik Teriete

Le thème « Un habitat plus sain » va de pair avec la transparence, la crédibilité et la confiance. Ceci s'applique également à la gamme de produits certifiés Baunit pour l'intérieur. C'est pourquoi Baunit a directement questionné Monsieur Daniel Tigges, directeur de l'eco-INSTITUT.

Baunit : « Il existe de nombreux labels. En quoi votre certificat diffère-t-il des autres ? »

Tigges : « L'objectif de la certification par le label de l'eco-INSTITUT est d'évaluer les produits en matière d'impact sur l'homme et l'environnement dans une approche aussi complète que possible. Cela comprend des tests de formulation, des tests d'émissions, des tests d'ingrédients, un échantillonnage indépendant en usine et des inspections périodiques. Les mesures des émissions sont majoritaires. Nous évaluons les émissions du produit avec des normes comparativement strictes et avons à cet effet développé une liste très étendue de substances avec des valeurs limites. En Allemagne, par exemple, il existe des valeurs de référence relatives à la santé pour la qualité de l'air intérieur des bâtiments publics et privés. Ces valeurs servent à évaluer la qualité de l'air intérieur dans le bâtiment, mais il est intéressant de noter qu'elles ne sont pas nécessaires pour évaluer les produits. Nous avons donc, et c'est une caractéristique unique, intégrés les strictes valeurs guides de la qualité de l'air intérieur RW1 dans les critères de test. Certaines substances critiques, comme certains plastifiants, ne sont pas perméables à l'air, mais peuvent par exemple polluer l'intérieur via la poussière domestique. Ces substances sont contrôlées par des mesures des ingrédients. Nous prenons également en compte les aspects nocifs pour l'environnement dans les tests d'ingrédients afin que l'utilisation d'organohalogénés ou de substances organoétains notamment soit interdite. »

Baunit : « Comment pouvez-vous garantir que les produits que vous avez certifiés sont conformes aux critères de test ? »

Tigges : « En général, les certificats eco-INSTITUT ont une validité de deux ans. Après les deux ans, un réexamen complet est nécessaire. Dans l'année entre les deux, un contrôle de conformité a lieu même si le contrat de certification l'exclut. Le fabricant doit confirmer par écrit qu'il n'y a eu aucun changement concernant les substances utilisées et le processus de production. En cas de doute, nous organisons également des contrôles. Les critères de test, la procédure de test et les produits actuellement certifiés sont publiés sur notre site web www.eco-institut-label.de. Les consommateurs peuvent vérifier si le certificat correspondant est toujours valide en entrant les numéros ID des labels que nous avons attribués. »

Baunit : « Vous êtes considéré comme un institut indépendant. Comment cela est-il perceptible pour l'utilisateur final ? Pourquoi celui-ci doit-il pouvoir s'y fier ? »

Tigges : « L'eco-INSTITUT est une entreprise privée qui compte actuellement une vingtaine d'employés et qui est agréée en tant que laboratoire d'essais selon la norme DIN EN ISO/IEC 17025. Dans le cadre de cette accréditation, nous sommes surveillés. Cela confirme d'une part notre grande compétence en matière de test, mais également que nous testons de manière indépendante. Sur cette base, nous sommes également notifiés en Europe pour les tests d'émissions conformément au règlement de l'UE sur les produits de construction et reconnus par les autorités et de nombreux autres organismes internationaux. Par exemple également pour les tests d'émission pour le label natureplus et le Blauer Engel. Chacun peut également en apprendre plus sur nos employés, notre histoire et les objectifs de l'eco-INSTITUT sur le blog de notre site Internet. »

Baunit : « Depuis 30 ans, votre institut s'occupe de la qualité de l'air intérieur et de ses responsables. Avez-vous des conseils particuliers sur ce qui devrait en principe être respecté pour avoir un air intérieur sain ? »

Tigges : « Il est nécessaire de se renseigner sur ce sujet afin de prendre les mesures nécessaires pour une bonne qualité de l'air intérieur. Le choix des produits labellisés est bien sûr important. Toutefois, il convient également de rester vigilant dans la mesure où les fabricants peuvent créer leurs propres labels qui ne certifient au final aucune certification indépendante. Bien entendu, tous les produits situés à l'intérieur doivent également être pris en compte, comme les produits de construction, les meubles, les appareils électriques, les bougies, etc. : une aération régulière est essentielle à la qualité de l'air intérieur. »

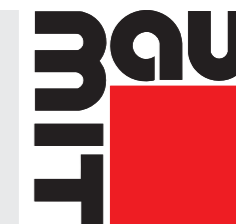




UN HABITAT PLUS SAIN

LES RÉSULTATS DE NOS RECHERCHES

BAUMIT-SELBERMACHEN.DE



« Nous voulons que les gens *se sentent bien chez eux*. Nos produits se basent sur les résultats des recherches de notre parc de recherche Viva. »

Mag. Robert Schmid, propriétaire de Schmid Industrie Holding et créateur du projet du parc de recherche Viva

Votre santé est importante pour nous !

Baumit travaille depuis de nombreuses années sur le thème « Un habitat plus sain ». Comme il existait encore très peu de déclarations scientifiquement valables sur ce sujet, le parc de recherche Viva a été créé en 2015 et construit à proximité du siège de la société à Wopfing, en Autriche, à côté du centre d'innovation Baumit. Ce parc est devenu la plus grande institution de recherche de ce genre en Europe. L'objectif principal est d'étudier et d'évaluer l'impact des différents matériaux de construction sur la qualité de vie.

Comment ont été effectuées les recherches

Les maisons ont été construites avec différents matériaux de construction pour les murs, les revêtements extérieurs et intérieurs. Les toits, les fenêtres et les portes sont identiques dans chaque maison. Pour simuler des conditions de vie authentiques, un humidificateur produit automatiquement de l'humidité dans chaque maison à des périodes définies. Cela simule des activités qui entraînent une augmentation de l'humidité intérieure - douche, cuisine, etc. Les maisons sont également régulièrement aérées. Au total, 14 maisons ont été construites. Deux de ces maisons servaient à des fins spécifiques : l'une d'elles fut utilisée pour tester de nouveaux produits Baumit, tels que des peintures et des enduits, mais elle ne fournit pas de données à long terme. L'autre fut utilisée pour mesurer les conditions extérieures telles que la température, le vent, l'humidité, etc. Cette maison est équipée d'un centre de données qui collecte en permanence les données brutes de toutes les autres maisons.

Analyse de plus de 5 millions de données

Les données brutes ont été scientifiquement analysées avec des spécialistes d'institutions reconnues et indépendantes et les résultats ont été formulés :

- **Université de médecine de Vienne** (Département d'hygiène de l'environnement et de médecine de l'environnement)
- **IBO** (Institut autrichien de biologie et d'écologie du bâtiment)
- **FH Burgenland** (Université des sciences appliquées)
- **AGES** (Agence autrichienne pour la santé et la sécurité alimentaire)

Résultats après 2 ans de recherches

Dans presque toutes les évaluations de confort, la maison non isolée est moins performante. La consommation d'énergie est jusqu'à 2,5 fois supérieure à celle d'une maison isolée. Les maisons bien isolées à l'extérieur et avec une masse interne stockent l'énergie et compensent de manière optimale les fluctuations de température à court terme. Même avec une fine couche d'enduit intérieur (1,5 à 2 cm), les fluctuations d'humidité peuvent être compensées.

Les produits Baumit sont constamment développés et optimisés. Vous voulez en savoir plus sur un Habitat plus sain, la gamme de produits et le parc de recherche Viva ? Plus d'infos sur BAUMIT-SELBERMACHEN.DE



Les résultats de notre projet de recherche sur plusieurs années

Selon les résultats de la recherche, un habitat plus sain comprend trois aspects.

Façade isolée - Protection et confort

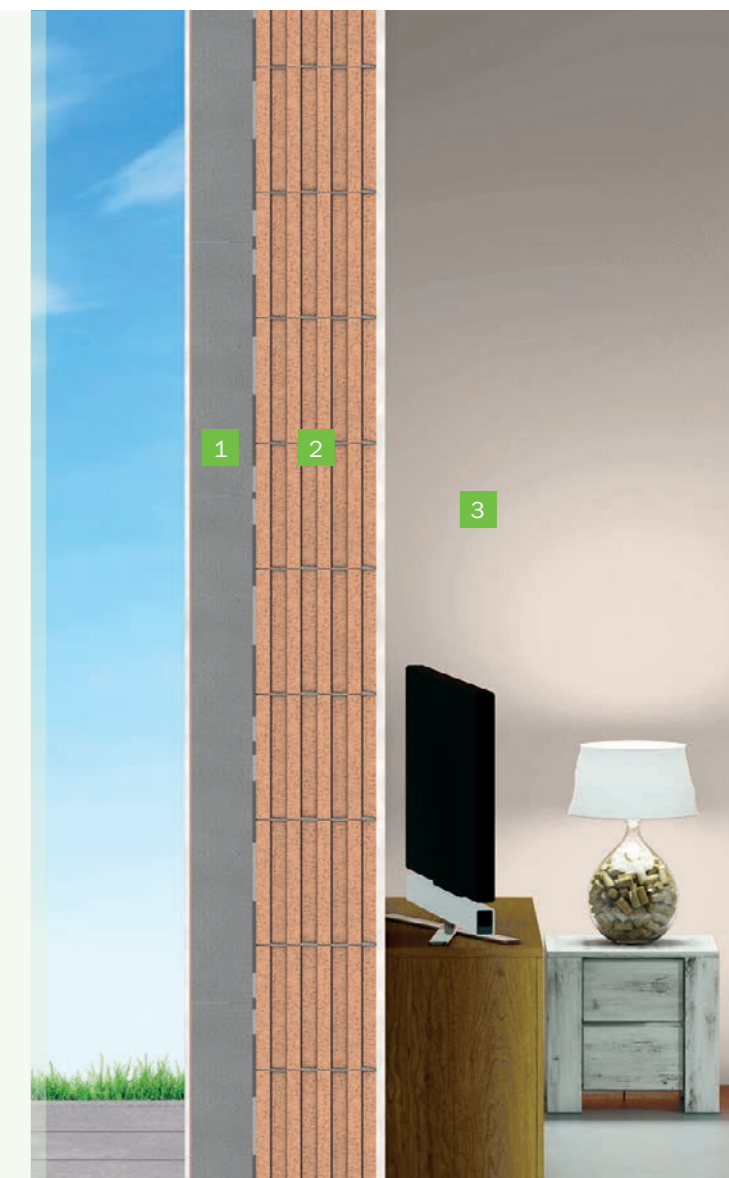
1 Une façade isolée contribue de manière significative à l'efficacité énergétique du bâtiment et protège également la maison des influences de température provenant de l'extérieur. Cela garantit des murs agréablement chauds en hiver et des murs agréablement frais en été. L'espace de vie devient ainsi une pièce de bien-être en se rapprochant de la différence de température entre la surface du mur et la température de l'air ambiant.

La masse, c'est classe - Sécurité et confort

2 Les murs, les plafonds et les planchers massifs a gissent comme des accumulateurs d'énergie. Plus la masse disponible est importante, plus la maison a de capacité de stockage. Cela crée un climat intérieur cohérent, agréable et sain.

Valeurs Intérieures - Un climat intérieur naturel et sain

3 Un bon système d'enduit minéral peut déjà limiter les pics d'humidité survenant dans les premiers centimètres d'une pièce en absorbant l'excès d'humidité et en le libérant plus tard. L'humidité d'air constante ainsi obtenue garantit un climat intérieur sain.

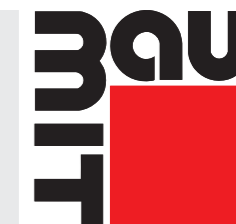




UN HABITAT PLUS SAIN

LA GAMME DE PRODUITS BAUMIT

BAUMIT-SELBERMACHEN.DE



VIVEZ-VOUS DANS UN HABITAT SAIN ? UN HABITAT PLUS SAIN AVEC BAUMIT



Un habitat plus sain : gamme de produits Baunit

Un habitat plus sain commence déjà par le choix des bons matériaux de construction. La gamme de produits testée et certifiée par l'eco-INSTITUT va du mur et du plafond au sol et à la rénovation. Veuillez noter que les matériaux de construction non visibles, comme les mortiers de maçonnerie ou les chapes, peuvent influencer sur la qualité de l'air intérieur.

Voici un bref aperçu de notre gamme de produits. Vous trouverez dans les pages suivantes plus d'informations sur chaque produit et ses avantages.

Avantages

- Moins de substances allergènes
- Plus de climat de bien-être et de santé
- Régulation optimale de l'humidité
- Moins de polluants dans l'air ambiant



Domaines d'application

Mur et plafond



- Enduit à la chaux Kalkin blanc
- Enduit à la chaux Kalkin
- Enduit à base d'argile grossier et fin
- Enduit intérieur Kalkin Fix (5 kg, 20 kg)



- Enduits décoratifs minéraux**
- Edelweiß Structo (1 mm, 1,5 mm et 2 mm)
 - Peinture au silicate pour intérieur

Sol



- Chape rapide
- Chape fibrée
- Enduit de ragréage Fix (10 kg, 25 kg)
- Enduit de ragréage Extrem

Rénovation



- Enduit de rénovation
- Enduit pour façade et de rénovation blanc (10 kg, 25 kg)



- Système anti-moisissure**
- Anti-moisissure 2 en 1
 - Sous-couche anti-moisissure
 - Panneaux en silicate de calcium



Le pur Concevoir des pièces avec de la chaux

Créer des espaces de vie sains avec Baumit ! La chaux est un matériau de construction naturel qui a fait ses preuves depuis des millénaires et offre de nombreuses qualités positives.

En raison de sa grande perméabilité à la vapeur d'eau, la chaux régule l'humidité. Lorsque l'humidité est élevée, une partie de la vapeur d'eau est absorbée par l'enduit à la chaux et rejetée dans l'environnement à une faible humidité ambiante. Cela entraîne une réduction significative des pointes d'humidité et assure un climat intérieur agréable et équilibré. Pour maintenir un climat intérieur équilibré, une aération suffisante est nécessaire.

Vous voulez des murs clairs, blancs naturels et finement structurés ?

L'enduit à la chaux Kalkin blanc possède un grain structuré très fin, est très facile à mettre en œuvre et convient aux structures feutrées. Il convainc par ses possibilités d'application universelles. Pour utiliser les propriétés positives de l'enduit à la chaux, un revêtement de surface ne doit pas empêcher l'échange d'humidité. Par conséquent, nous recommandons des peintures hautement ouvertes à la diffusion, comme la peinture au silicate pour intérieur (blanc ou couleur) de Baumit ou des couches d'enduit décoratif avec Edelweiß Structo.

Enduit à la chaux Kalkin blanc

- Enduit à la chaux blanc naturel avec une mise en œuvre très facile
- A un effet régulateur d'humidité, améliorant ainsi le climat intérieur
- Convient pour les structures feutrées et comme couche de base pour l'enduit décoratif, les peintures, le papier peint ou le carrelage

Avantages

- Très perméable à la vapeur d'eau
- Matières premières naturelles et minérales
- Des pièces lumineuses et conviviales



Le lisse

Vous voulez des murs lisses modernes ?

L'enduit intérieur Kalkin Fix de Baumit (enduit à la chaux) est idéal pour les surfaces lisses et blanches dans les nouveaux bâtiments ou les rénovations. C'est un vrai polyvalent dans toute la maison, que vous souhaitez boucher des trous de cheville ou enduire des murs entiers avec un ancien enduit stable, en béton ou même d'anciens carreaux.

Enduit intérieur Kalkin Fix

- Enduit à la chaux pour le lissage d'enduits intérieurs stables, béton ou anciens carreaux à l'intérieur
- Prêt à l'emploi dans le seau (5 kg ou 20 kg)
- Facile à mettre en œuvre et très facile à poncer

Lisser des murs : rapidement et simplement

Des instructions complètes avec des photos, des listes d'outils, des conseils utiles et des informations détaillées, telles que :

- lisser et poncer le mur et le plafond
- préparation des surfaces
- et beaucoup plus ...



BAUMIT-SELBERMACHEN.DE



Le traditionnel Nature pure avec de l'argile

L'argile est l'un des matériaux de construction les plus anciens de l'humanité et est encore utilisée de nos jours. Avec les enduits écologiques à base d'argile, votre construction est non seulement saine mais également esthétique. L'enduit à base d'argile peut absorber et stocker une énorme quantité d'humidité. Cela est clairement visible dans la salle de bain : après la douche, les enduits à base d'argile empêchent les miroirs de s'embuer. Pour une absorption optimale de l'humidité, nous recommandons une épaisseur d'enduit de 10 mm à 15 mm. Lorsque l'humidité rebaisse après l'aération, l'humidité stockée dans l'enduit est libérée dans l'air ambiant. L'enduit à base d'argile peut absorber divers polluants et différentes odeurs, notamment l'odeur de cigarette.

Avantages

- Très perméable à la vapeur d'eau
- Matières premières naturelles et minérales
- Produit naturel écologique

Vous voulez des murs sains et structurés de couleur beige ?

Alors, l'enduit à base d'argile grossier et fin de Baumit est le produit qu'il vous faut. La maçonnerie de toutes sortes ou le béton sont des surfaces appropriées. La mise en œuvre du produit convient aux bricoleurs expérimentés.

Enduit à base d'argile grossier et fin

- À base de matières premières naturelles sans additifs et purement minéral
- Régule le climat intérieur en absorbant et en libérant de l'humidité
- Absorbe les polluants de l'air ambiant



Le fin Structure délicate avec Edelweiß Structo

Les enduits décoratifs Edelweiß Structo de Baumit sont purement minéraux et dotés de grains de marbre italien d'un blanc éclatant. Ils peuvent être utilisés à l'intérieur et à l'extérieur, sont hautement perméables à la vapeur d'eau et très faciles à mettre en œuvre. L'enduit à base de marbre Edelweiß Structo donne aux intérieurs une apparence fraîche et lumineuse en raison du degré élevé de blancheur. Avec une variété d'options de conception, vous pouvez laisser vos murs s'exprimer. De noble et fin à la touche méditerranéenne avec une truelle grossière en passant par des surfaces uniformément feutrées, des structures d'écorces avec un rouleau structuré ou une cuillère, l'enduit Edelweiß Structo vous donne la possibilité de réaliser vos souhaits.

Avantages

- Régulation optimale de l'humidité
- Diverses possibilités structurelles de structures
- Des pièces lumineuses et conviviales avec une très grande blancheur

Vous voulez des espaces intérieurs avec une diversité de structures ?

Avec Edelweiß Structo 1 mm, vous pouvez conférer à votre espace de vie une structure spéciale. Ce produit offre beaucoup de possibilités de structure : poncée, feutrée, à la truelle ou librement modelable. Vous voulez de la couleur à l'intérieur ? Alors, nous vous recommandons la peinture au silicate pour intérieur de Baumit. Plus d'infos sur les pages suivantes.

Edelweiß Structo 1 mm

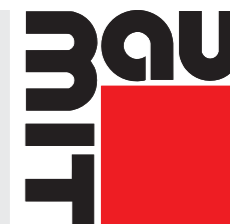
- Enduit décoratif minéral avec grain de marbre italien blanc brillant
- Structures diverses : feutrée, poncée, structure à la truelle, structure libre
- Peut être utilisé à l'intérieur ou à l'extérieur



UN HABITAT PLUS SAIN

PRODUITS POUR MURS ET PLAFONDS

BAUMIT-SELBERMACHEN.DE



CONSEIL

Avec une taloche en polystyrène, la structure granulaire de l'enduit ressort particulièrement bien.

Des structures fortes

Structure pure avec Edelweiß Structo

Vous voulez des intérieurs avec des structures fortes ?

Avec les enduits décoratifs minéraux Edelweiß Structo 1,5 mm et 2 mm, vous pouvez conférer à votre espace de vie une structure spéciale. Ces produits sont recommandés pour les surfaces uniformes avec une structure poncée et lisse. Les produits sont particulièrement faciles à mettre en œuvre.

Structurer des murs : de manière uniforme ou avec de la créativité

Des instructions avec des photos, des listes d'outils, des conseils utiles et des informations détaillées, telles que :

- mise en œuvre d'Edelweiß Structo
- techniques créatives
- et beaucoup plus...



BAUMIT-SELBERMACHEN.DE

Edelweiß Structo 1,5 mm, 2 mm

- Enduit décoratif minéral avec grain de marbre italien et hautement brillant
- Pour structures uniformes, lisses, poncées
- Peut être utilisé à l'intérieur ou à l'extérieur



La décorative

Des intérieurs colorés

Avec la peinture au silicate pour intérieur de Baunit, vous conférez à vos murs et plafonds un lustre satiné mat d'une grande blancheur. Utilisable sur des substrats minéraux, elle offre la sécurité de la qualité certifiée.

Les murs blancs sont trop propres pour vous et vous souhaitez définir des accents avec des surfaces murales colorées ? Pas de problème ! Nous avons la peinture murale qu'il vous faut : la peinture au silicate pour intérieur de Baunit. Avec elle, vous pouvez sans souci peindre l'enduit Edelweiß Structo sans que celui-ci ne perde ses qualités positives. La peinture est disponible dans de nombreuses teintes pastel claires. Les teintes fortes et intenses ne sont pas possibles.

De nombreuses instructions de mise en œuvre sur les thèmes de la rénovation et de la peinture sur BAUMIT-SELBERMACHEN.DE

Peinture au silicate pour intérieur

- Lavable, sans solvant ni conservateur
- Peinture couvrante et hautement perméable à la vapeur d'eau pour nouvelle peinture et rénovation de murs et plafonds enduits et non enduits
- Disponible en couleur



RESTEZ TRÈS COLORÉ !

Commandez simplement la couleur que vous souhaitez sur la boutique en ligne Hornbach. Si vous avez des questions, nous serons heureux de vous aider.
BAUMIT-SELBERMACHEN.DE



Une surface solide et rapide

Qu'il s'agisse d'un parquet en bois véritable, d'une moquette moelleuse ou d'un carrelage élégant et design dans le couloir ou la salle de bain, tous les revêtements de sol ont besoin d'une surface ferme et stable : la chape.

Une fois correctement installée, la chape porte des meubles très lourds sans se fendiller, empêche la transmission de sons désagréables vers d'autres pièces ou étages et est assez solide pour supporter la chute d'un vase rempli d'eau. Parce que les chapes en béton ne sont pas solubles à l'eau et offrent donc une solution sûre et durable pour toutes les pièces humides, caves et garages.

Avantages

- Prise rapide
- Non combustible (A1)
- Résistance élevée

Les chapes en béton Baumit de qualité professionnelle conviennent à tous les types de construction :

- **Chape flottante**
Avec un panneau isolant au-dessous et/ou une isolation phonique insonorisée
- **Chape sur couche de séparation**
Avec un feutre bitumé à souder par fusion au-dessous ou un film
- **Chape composite**
Chape appliquée directement sur le sol en béton avec Baumit badigeon de ciment
- **Chape pour chauffage par le sol**
Aussi pour l'installation d'un chauffage par le sol dans la chape

Vous voulez un sol particulièrement résistant ?

La chape en fibres Baumit convainc par sa résistance (C35). Complétée avec des fibres de polypropylène très adhésives, elle offre la meilleure protection possible contre les fissures de retrait. La chape en béton peut être utilisée pour tous les types de construction indiqués et est idéale pour les réparations de chape.



Chape fibrée

- Chape en béton renforcée de fibres pour chapes sur isolation ou couche de séparation ainsi que pour chapes composites
- Sécurité supplémentaire en cas d'utilisation de chape pour chauffage par le sol ou de réparation de chape
- Résistance très élevée (CT-C35-F6)



Chape rapide

- Pour la production de chapes de toutes sortes : chapes composites, chapes flottantes et chapes avec chauffage par le sol, chapes sur couche de séparation de la classe de résistance C35
- Praticable après 3 heures
- Recouvrable avec un revêtement après environ 24 heures

Vous voulez un sol qui durcit rapidement ?

Les chapes habituelles peuvent être recouvertes de carrelage, de parquet etc. après environ 28 jours. Dans l'entrée et lors de la rénovation d'une salle de bain, ces temps d'attente sont très peu pratiques. Le temps de séchage de la chape rapide Baumit est imbattable : elle est praticable après seulement 3 heures et recouvrable après 24 heures (à 20 °C et max. 65 % d'humidité d'air).



Réussir la mise en œuvre de projets avec chape

Des instructions complètes avec des photos, des listes d'outils et des conseils utiles sur les types de pose de la chape, tels que :

- rénover une chape
- types de construction
- temps de séchage
- et beaucoup plus...

BAUMIT-SELBERMACHEN.DE





Niveler les inégalités du sol

Baumit a investi beaucoup de temps et de savoir-faire dans le développement des enduits de ragréage pour répondre à vos attentes. Les enduits de ragréage Baumit sont faciles à répartir avec de faibles épaisseurs d'application et vous aident à obtenir des résultats parfaits grâce à leurs propriétés autonivelantes. Malgré les grands volumes d'eau lors du mélange, les produits se lient très rapidement et avec peu de tension, ce qui les rend rapidement praticables et recouvrables (épaisseurs d'application : 2 - 50 mm). Pour atteindre les propriétés des produits, une grande quantité de produits chimiques étaient encore nécessaires il y a quelques années. Aujourd'hui, les enduits modernes de ragréage Baumit répondent aux critères de test stricts de l'eco-INSTITUT et sont certifiés.



CONSEIL

Baumit attache une importance particulière à résoudre les cas d'application les plus courants avec peu de produits. Cela crée une sécurité et facilite le choix pour votre projet.

Avantages

- Prise rapide et sans tension
- Rapidement praticable et recouvrable
- Excellente fluidité

Vous voulez niveler votre sol en béton, votre plancher ou un ancien carrelage ?

L'enduit de ragréage Extrem convainc avec des épaisseurs d'application de 2 à 50 mm et peut être utilisé à l'intérieur et à l'extérieur. Un chauffage électrique au sol peut même être incorporé sans problème dans l'enduit. De nombreux revêtements de sol comme du carrelage, du parquet ou de la moquette peuvent être posés par la suite.



Enduit de ragréage Extrem

- Enduit de ragréage autonivelant, à prise rapide pour chapes de ciment solides et surfaces en béton à l'intérieur et à l'extérieur
- Application : aussi sur des planchers solide en intérieur
- Nivellement des sols inégaux de 2 à 50 mm



Enduit de ragréage Fix

- Enduit fluide autonivelant, à prise rapide pour niveler les inégalités du sol
- Application : sur des sols en béton et en ciment à l'intérieur
- Epaisseur de couche : 1 à 15 mm

Vous voulez niveler votre sol de ciment ou de béton à l'intérieur ?

L'enduit de ragréage Fix de Baumit est recommandé. Il permet des épaisseurs d'application de 1 à 15 mm, est fluide et assure des surfaces lisses et sans trous. De nombreux revêtements de sol comme du carrelage, du parquet, du stratifié ou de la moquette peuvent être posés par la suite.



Fini les sols inégaux

Nombreux conseils, informations détaillées et instructions de travail avec photos, telles que :

- niveler les sols en béton
- outils
- niveler également avec un chauffage par le sol
- et beaucoup plus...

BAUMIT-SELBERMACHEN.DE





Enduit de rénovation pour maçonnerie humide

La maçonnerie humide et salée impose des exigences particulières en matière de rénovation et d'entretien et constitue le pire scénario pour chaque résident. Afin de remédier à ce problème, Baumit propose les produits de rénovation adaptés aux exigences.

L'humidité et les sels sont constamment actifs, détruisant la maçonnerie et les revêtements. Si un enduit conventionnel est appliqué, la surface du mur est tachée et inesthétique après une très courte période. La cause est la zone d'évaporation défavorable située au niveau de la surface d'enduit. Cela conduit à des efflorescences, des écaillages de la peinture ou de l'enduit.

Vous voulez rénover de la maçonnerie salée et humide ?

Alors nous vous recommandons l'enduit de rénovation Baumit. Il se compose de presque 50 % de pores ouverts. Cela augmente la surface de séchage, le mur sèche plus rapidement et les sels peuvent se cristalliser. Ainsi, le mur ne peut pas être endommagé. De plus, la pénétration d'humidité due à la pluie et aux projections d'eau est empêchée et le mur reste sec. Le système d'enduit de rénovation a fait ses preuves depuis de nombreuses années.



Enduit de rénovation

- Enduit de rénovation certifié (WTA) pour la rénovation de maçonnerie humide et chargée de sel
- Application : convient à la pollution par les nitrates, les chlorures ou les sulfates à l'intérieur et à l'extérieur
- Système éprouvé par plus de 30 ans d'expérience

L'enduit de rénovation pour mur et plafond

Enduit pour façade et de rénovation blanc de Baumit est universellement adapté pour une utilisation intérieure et extérieure. L'enduit peut être utilisé dans toute la maison, même au sous-sol ou dans des pièces humides. Avec sa couleur blanche naturelle, il forme une belle surface, mais peut également être peint, tapissé, carrelé ou recouvert d'enduit décoratif.

Alors que Baumit Innenspachtel Fix est adapté aux épaisseurs d'application de 1 à 4 mm et aux surfaces très lisses, vous pouvez appliquer l'enduit pour façade et de rénovation dans une épaisseur de 3 à 6 mm. Vous pouvez ainsi enduire des blocs de béton cellulaire, des briques silico-calcaires, mais aussi des panneaux isolants en fibre de bois (panneau de support d'enduit) et autres panneaux de construction et compléter avec une structure en feutre harmonieuse.

Avantages

- Très perméable à la vapeur d'eau
- Blanc naturel et renforcé de fibres
- Très adhérent sur de nombreuses surfaces



Enduit pour façade et de rénovation blanc

- Pour la rénovation de vieilles façades
- Application : convient comme enduit en couche mince sur les blocs en béton cellulaire
- Peut être utilisé à l'intérieur ou à l'extérieur



Rénover correctement la maçonnerie

Des instructions complètes avec des photos, des listes d'outils, des conseils utiles et des informations détaillées, telles que :

- rénovation de maçonnerie humide
- imperméabilisation de soubassement et de bâtiment
- et beaucoup plus...

BAUMIT-SELBERMACHEN.DE





Causes possibles de moisissure



La moisissure sur les murs et les coins est un défaut visuel et a un impact négatif sur la santé. Les spores de moisissure sont partout dans l'air. Ils n'éclatent et ne produisent d'efflorescence qu'en cas d'humidité suffisante dans la pièce.

Si de la moisissure est détectée dans la maison, on se sert souvent rapidement d'un anti-moisissure pour éliminer le problème. Sans identifier la véritable cause de l'humidité, ce geste rapide est généralement efficace temporairement et non sur la durée. La moisissure est souvent de retour quelques semaines plus tard.

L'arrêt de la cause de l'humidité est essentiel au succès de toute action ultérieure

Si vous trouvez de la moisissure près de l'eau ou des tuyaux de chauffage, la relation devient évidente. Il est alors recommandé de vérifier les conduites. Dans la salle de bain, la formation des moisissures est généralement le résultat d'une ventilation insuffisante en raison de la forte humidité. Cependant, des joints défectueux, etc. peuvent également être en cause.

Cela devient difficile si la moisissure se produit sur la surface d'un mur. En règle générale, on peut dire que si la température de la pièce dépasse de plus de 7 °C la température de surface, de la condensation se formera à la surface.

Si la température intérieure est agréable 22 °C et la température de surface du mur extérieur est inférieure à 15 °C, l'eau s'installe sur le mur extérieur.

Autres causes possibles

Les propriétés d'isolation du mur ne sont pas suffisantes, comme dans un bâtiment ancien mal entretenu, mais aussi la pénétration d'humidité dans la maçonnerie peut être une cause supplémentaire. Avec l'humidité dans les murs, même les matériaux de construction les plus modernes perdront une grande partie de leurs propriétés isolantes, ce qui, à long terme, entraînera des dommages considérables dans les anciens et les nouveaux bâtiments. L'eau pénétrante peut être transportée vers le haut par le matériau de construction, ce qui aggrave le problème.

ATTENTION

Avant de recourir à des mesures erronées, coûteuses ou peut-être superflues, il est judicieux de faire appel à un expert en construction pour rechercher les causes. N'oubliez pas que l'humidité peut causer des dommages à long terme et durables aux bâtiments tout en nuisant à votre santé.

Système anti-moisissure



Système anti-moisissure

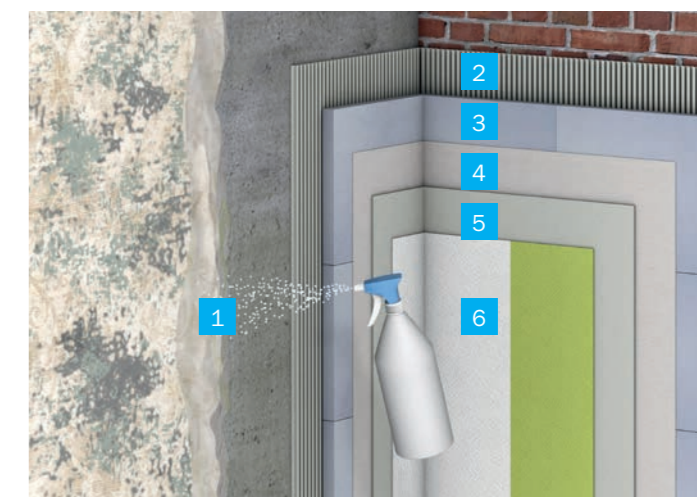
- Un panneau en silicate de calcium extrait de la surface l'humidité nécessaire à la formation des moisissures
- Crée en même temps un effet calorifuge
- Elimination durable des moisissures et prévention de la formation de moisissures

Vous souhaitez supprimer définitivement et définitivement les moisissures ? Baumit vous propose la solution optimale pour cela : le système anti-moisissure.

Le système se caractérise notamment par le panneau en silicate de calcium Baumit. Sans l'utilisation de produit chimique et grâce aux propriétés de la physique du bâtiment, l'objectif d'une rénovation permanente est atteint. Avec un enduit décoratif et des couleurs intérieures coordonnés, vous pouvez concevoir la surface du système selon vos souhaits. Le système anti-moisissure avec ses autres composants, le primaire et le mortier-colle et d'armature comme système unique (version 09/2018) a été testé et certifié par l'eco-INSTITUT pour son absence de substances nocives.

Avantages

- Elimination permanente et durable des moisissures
- Prévention de la formation de moisissures sans utilisation de produits chimiques
- Très perméable à la vapeur et testé pour vérifier l'absence de substances nocives



1. Anti-moisissure fluide

Liquide de nettoyage sans chlore pour mur, plafond et sol

2. Anti-moisissure 2 en 1

Mortier-colle et d'enduit spécial aux propriétés capillaires perméables à la vapeur

3. Panneau en silicate de calcium

Panneau spécial pour l'élimination des moisissures (dans différents formats)

4. Sous-couche anti-moisissure

Primaire blanc chargé de quartz pour le prétraitement des panneaux en silicate de calcium

5. Revêtement final

Anti-moisissure 2 en 1, enduit à la chaux Kalkin blanc ou enduit à lisser à la chaux

6. Peinture colorée

Peinture au silicate pour intérieur



Le cœur du système



Chaque nuit, pendant son sommeil, chaque personne libère jusqu'à 1 litre d'humidité dans l'air ambiant en respirant ou en transpirant. Cette quantité d'humidité peut être facilement absorbée avec le panneau en silicate de calcium Baumit.

Pour supprimer définitivement le colocataire ennuyeux, à savoir la moisissure, vous devez le priver d'eau. Le cœur du système anti-moisissure Baumit, le panneau en silicate de calcium, vous en offre la possibilité.

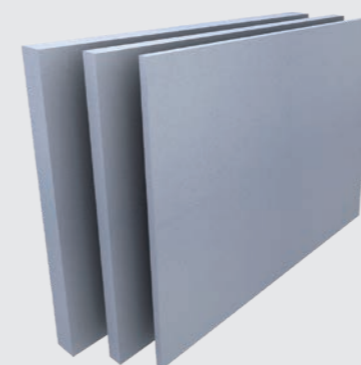
Il est hautement perméable à la vapeur, peut absorber d'énormes quantités d'eau de l'air ambiant et le relâcher à nouveau lorsque l'humidité dans l'air retombe. Pour que l'échange d'humidité fonctionne sans problème, l'enduit « Anti-moisissure 2 en 1 » est utilisé. Sur demande, vous pouvez appliquer l'enduit à la chaux ou les enduits minéraux Edelweiß Structo.

Pour plus d'informations sur le thème des moisissures et les mesures anti-moisissure ainsi que sur les produits, voir BAUMIT-SELBERMACHEN.DE

COMMENT PRÉVENIR LA MOISSURE :

- Aérez suffisamment et régulièrement (surtout après la cuisson ou le bain) pour dissiper l'humidité.
- Utilisez des enduits minéraux pouvant emmagasiner et perméables à la vapeur d'eau (p. ex. Enduit à la chaux Kalkin blanc de Baumit), pour compenser les pointes d'humidité élevées.
- Assurez-vous qu'il y ait suffisamment d'espace entre le meuble et le mur extérieur pour que l'air puisse circuler même dans ces coins morts.
- Maintenez une humidité d'air relative inférieure à 65 %. Mesurez avec un hygromètre.

Pour plus d'informations, consultez le guide de l'Agence fédérale de l'environnement « Ursachensuche und Sanierung bei Schimmelwachstum in Innenräumen ».



Panneau en silicate de calcium

- Absorbe de grandes quantités d'eau et libère de l'humidité dans l'air ambiant lorsque l'humidité de l'air diminue. Ceci maintient l'équilibre de l'humidité de la pièce et assure un climat intérieur agréable.
- Les propriétés d'isolation thermique augmentent la température de surface et empêchent la condensation
- Très perméable à la vapeur d'eau et disponible en différents formats

Protégez-vous

Afin de ne pas mettre votre santé en danger, vous devez porter des vêtements de protection appropriés lors du retrait. Le travail doit être effectué dans la mesure du possible sans formation de poussière. Prévenez la contamination d'autres pièces par transmission de poussière.

Respectez la remarque suivante

Vous pouvez généralement éliminer vous-même les infestations sur des surfaces plus petites (moins de 0,5 m²). En cas d'infestations majeures, il convient de confier l'élimination à une entreprise spécialisée spécialement formée et certifiée. Nous pouvons volontiers vous aider à rechercher une entreprise spécialisée dans votre région.

Contactez-nous avec l'adresse de l'objet et vos coordonnées : info@baumit-selbermachen.de

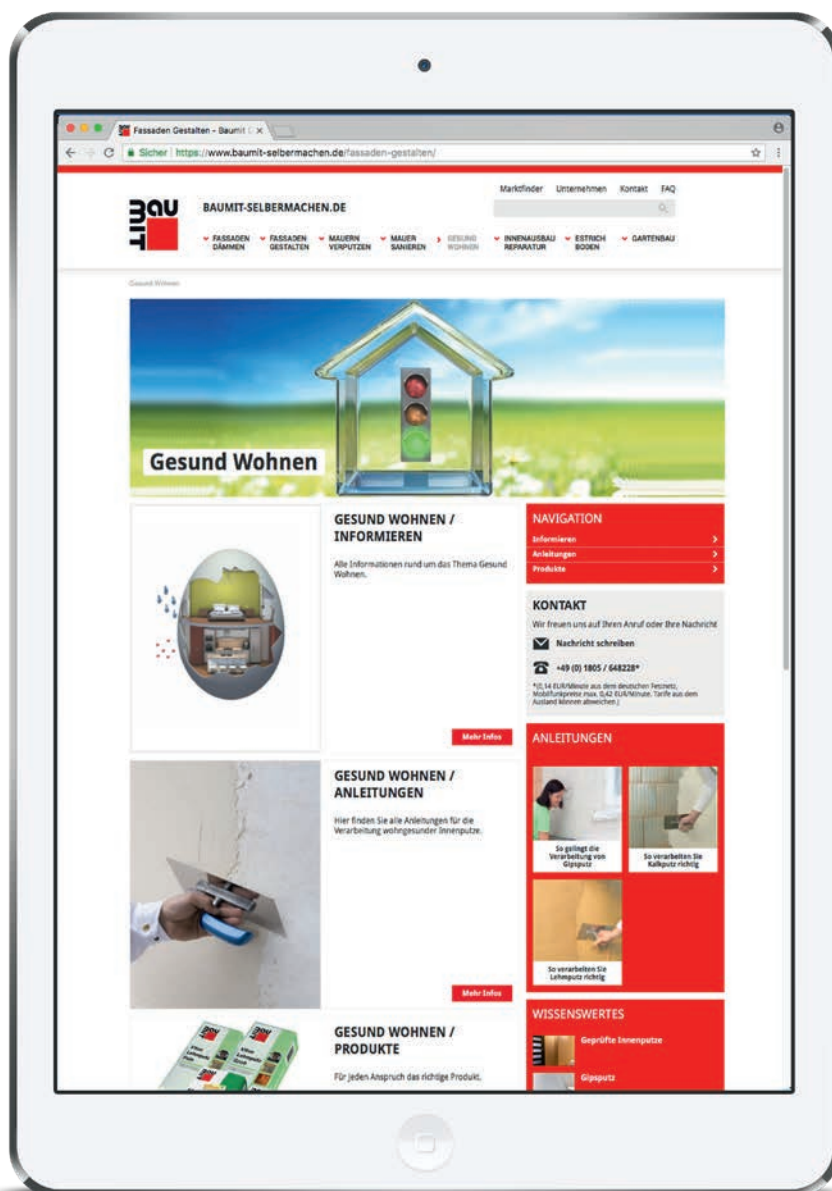
Voici comment combattre les moisissures !

Des instructions complètes avec des photos, des listes d'outils, des conseils utiles et des informations détaillées, telles que :

- éliminer soi-même les dommages causés par la moisissure
- préparation de la surface
- et beaucoup plus ...



BAUMIT-SELBERMACHEN.DE



Le site Internet pour des projets réussis

Des informations détaillées, des instructions complètes avec des photos, des listes d'outils et des conseils utiles pour un habitat plus sain, tels que :

- enduits à la chaux
- enduire les murs et les plafonds
- anti-moisissure
- et beaucoup plus...