

# Baunit StarTrack

## Mise en oeuvre



## Baunit StarTrack

La première  
cheville qui ne  
traverse pas l'isolant



- Mise en oeuvre en toute sécurité
- Économiser de l'énergie, du temps et de l'argent
- Une cheville pour toutes les épaisseurs d'isolant

**Des idées pour l'avenir.**

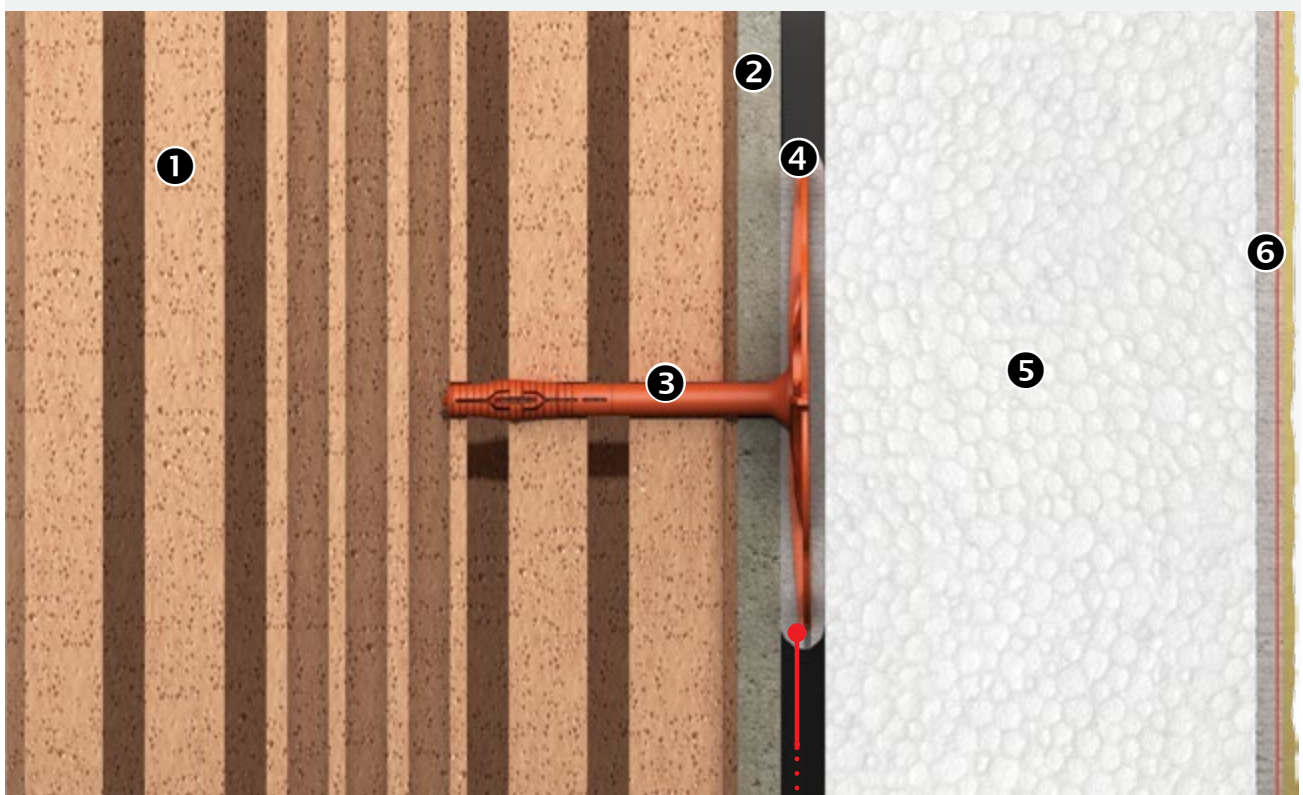


### LE PRINCIPE D'ANCRAGE

La **Baumit StarTrack** est un système de fixation mécanique conçu pour « coller » les systèmes ITE sur des revêtements « non porteurs » comme par exemple, les supports existants revêtus. La particularité de cette fixation réside dans le **non percement de l'isolant** du système, ce qui permet, entre autres, d'éviter les ponts thermiques. Elles s'intercalent donc **entre le support et l'isolant**.

**Brevet Exclusif Baumit**

**Cheville sous ETE 06/0015 et 12/0064 - Mise en oeuvre sous ATEX n°2231**



- ❶ Support principal (Brique creuse)
- ❷ Revêtement existant (jusqu'à 90 mm)

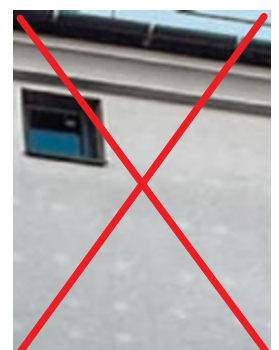
- ❸ Baumit StarTrack Orange (profondeur d'ancrage 40 mm)
- ❹ Mortier-colle (par ex. StarContact white)

- ❺ Isolant (Par ex. Baumit ProTherm)
- ❻ Couche armée + Enduit de finition (Par ex. StarContact white + StarTex + SilikonTop)

### Un chevillage révolutionnaire

La **Baumit StarTrack** est chevillée dans le support principal **avant la pose de l'isolant** et puis recouverte par le produit de collage. Cela permet de coller les panneaux isolants directement sur le mur porteur.

Cette technique permet d'assurer la tenue des panneaux isolants, puisque la charge du système est transmise de l'isolant vers le produit de collage, puis vers la cheville, et enfin, dans la structure porteuse en supprimant le risque de décollement du revêtement existant.



**Pas de ponts thermiques ! Mise en œuvre rapide ! Aucun spectre de cheville !**



# Baunit StarTrack

## Les avantages «StarTrack»

### FINITION PARFAITE

- **Aucun spectre de cheville :**
  - > Meilleur rendu des finitions.
- **Moins de risque de désaffleur** dû au chevillage et donc moins de ponçage.
- **Pose du sous-enduit améliorée** par la planéité de la surface et l'absence de pastillage.



### ÉCONOMIQUE



- **Economie de main d'œuvre**, possible démarrage de chantier par équipe de 2 au lieu de 3.
- **Economie jusqu'à 10% de produit**, réduction du nombre de chevilles par m<sup>2</sup> (6,25 chevilles/m<sup>2</sup>).
- **Pas de ponts thermiques !**  
Amélioration énergétique
- Réduction des coûts de produit et de stockage grâce à **un seul type de StarTrack pour toutes les épaisseurs d'isolant.**

- **Cheville traditionnelle**
- **StarTrack**

12 cm Épaisseur de l'isolant

\* Inclus une consommation de colle de 0,35 kg/StarTrack.

### EFFICACITÉ SUR CHANTIER

#### Gagnez du temps !

- **Non soumis aux intempéries** lors du démarrage du chantier.
- Repérage facile des points d'ancrage sur la façade avec la **Baunit StarTrack** : moins de perte de cheville.
- **Des étapes du pose plus rapides :**
  - > Collage des panneaux isolants immédiatement après l'ancrage de la **Baunit StarTrack**.
  - > Pas de pastillage.





## Baunit StarTrack

### Étapes de mise en œuvre



1

#### État du support

Le support doit être propre, sec, hors-gel, sans poussière, non hydrofuge, sans efflorescence, stable et sans parties friables.



2

#### Profilé de départ

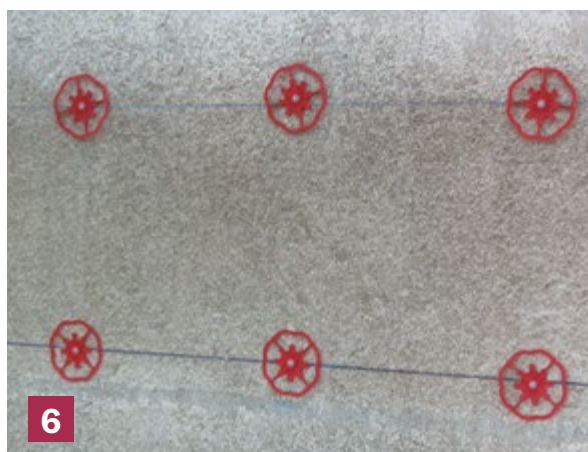
Fixer et aligner les rails au moyen des chevilles à frapper, la planéité du support est ajustée grâce à des cales adaptées et un écart entre chaque Baunit Profilé de départ est à respecter.



5

#### Ancrage

La Baunit StarTrack sera enfoncée à la main dans le trou jusqu'en butée. Puis, à l'aide d'un marteau, le clou plastique sera frappé jusqu'à l'enfoncement complet de celui-ci.



6

#### Calepinage

Le calepinage des Baunit StarTrack se fait par quadrillage en fonction de la résistance au vent. (de 40 x 40 cm à 30 x 20 cm).



9

#### Application du sous-enduit

En cas de besoin, les panneaux non affleurants seront ponçés. Ensuite, déposer le mortier-colle Baunit openContact, à l'aide d'une taloche crantée pour contrôler la consommation.



10

#### Marouflage de l'armature

Maroufler la trame Baunit StarTex dans le mortier-colle avec un chevauchement des lés de 10 cm. Faire attention à ce que le treillis soit dans le tiers supérieur de la couche d'armature, puis lisser pour égaliser.





3

### Technique du cordeau

La réalisation du calepinage par quadrillage peut se faire idéalement avec un cordeau. Le maillage des Baumit StarTrack sera en fonction de la résistance au vent. Une distance mini de 10 cm est à respecter aux rives du bâtiment et de 20 cm avec les profilés de départ.



4

### Perçage

La profondeur du trou de perçage d'au moins 55 mm. Ne pas utiliser de mode percussion sur les matériaux creux. L'écartement maximum entre les perçages des chevilles sera au maximum de 40 cm. Pour un écartement régulier de 40 cm, vous pouvez utiliser une StarPige.



7

### Collage des chevilles

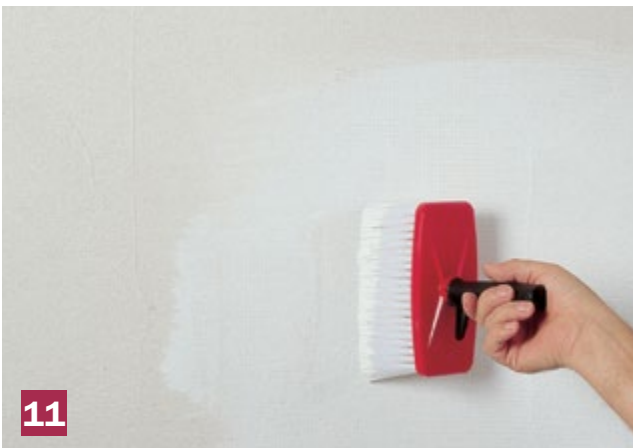
Avant la pose de l'isolant, appliquer des plots de colle directement sur la Baumit StarTrack. Ce plot devra recouvrir complètement la Baumit StarTrack et fera une épaisseur de 1 à 2 cm.



8

### Collage des panneaux isolants

Réaliser ensuite l'encollage des panneaux isolants comme à votre habitude (par ex. par boudins périphériques ou par plots). L'encollage doit impérativement se faire «frais sur frais».



11

### Application du primaire

Si besoin, appliquer un primaire et respecter le temps d'attente nécessaire (mini. 24h).



12

### Réalisation de la couche de finition

Enfin, apporter la touche finale en appliquant l'enduit de finition souhaité.

# Penser «StarTrack»

## Systèmes d'isolation thermique par l'extérieur

### Pour un chevillage en toute sécurité

#### Les points singuliers

Le traitement des points singuliers est une étape cruciale pour la réussite de votre chantier. Aussi nous vous proposons ici des détails sur la gestion des points les plus courants.

#### Calepinage sur surface courante

Le calepinage de la Baunit StarTrack est fait par un quadrillage max. de 40 x 40 cm en surface courante, en démarrant à 20 cm du profilé de départ et à 10 cm des baies et des rives du bâtiment.

- Profondeur d'ancrage dans le mur porteur :  $\geq 40$  mm
- Longueur de la cheville : 55, 88 ou 138 mm
- Profondeur du perçage : 10 mm de plus que la longueur de la tige
- Consommation : env. 6,2 StarTrack par  $m^2$

Note : Selon l'exposition au vent

#### Traitement des points singuliers

##### Bande pare-feu

Lorsqu'une bande pare-feu doit être intégrée, placer un bande d'isolant en laine de roche de 200 mm entre 2 rangées de StarTrack avec collage en plein et chevillage avec des chevilles classiques à expansion métallique.

##### Rives

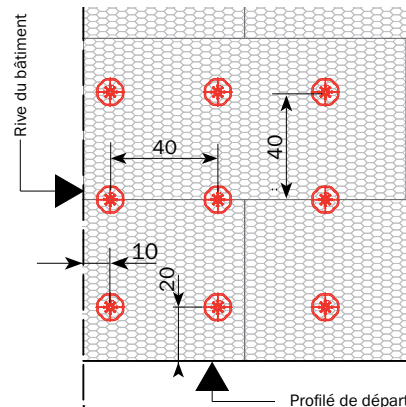
Réaliser un premier perçage à 10 cm de la rive du bâtiment. Lorsque nécessaire, en fonction de la dépression dû au vent, il conviendra d'augmenter le nombre de StarTrack autour des rives.

##### Contour fenêtre

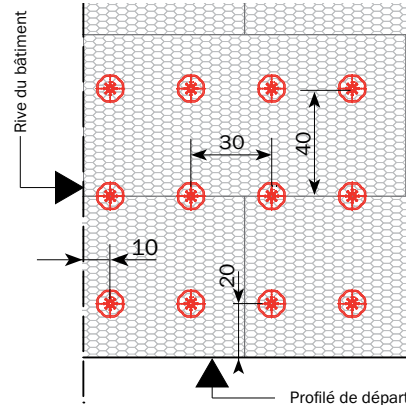
Percer une série de trous autour de la fenêtre en respectant un décalage d'au moins 10 cm du bord. Lorsque nécessaire, en fonction de la dépression dû au vent, il conviendra d'augmenter le nombre de StarTrack autour des baies.

##### Départ

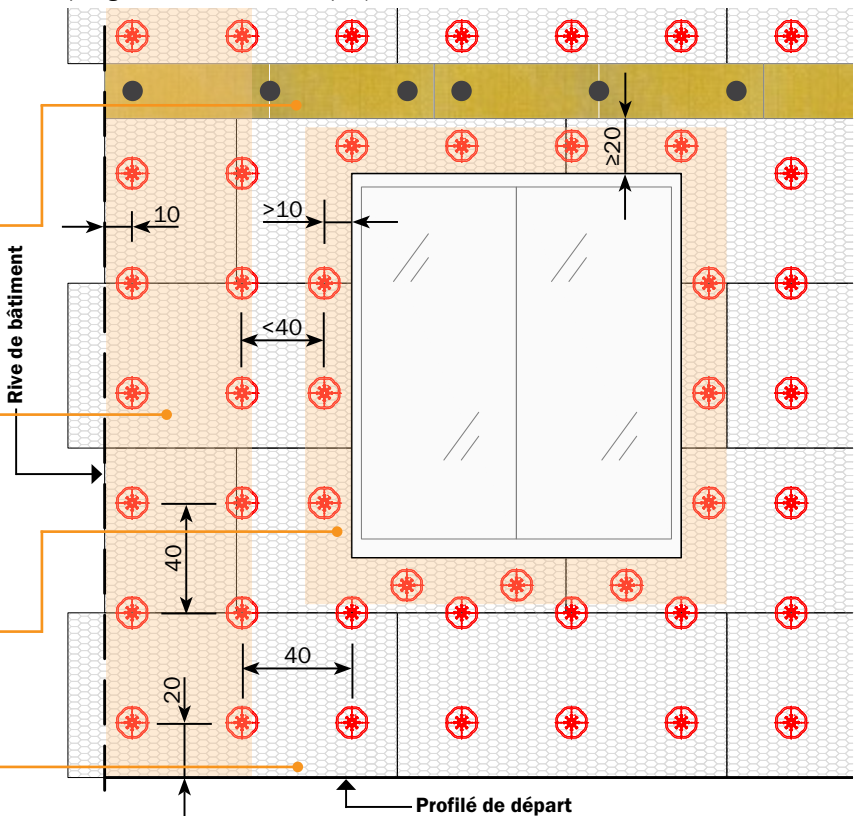
Réaliser un premier marquage au cordeau à 20 cm du rail de départ, il sera la base du calepinage.



Calepinage Baunit StarTrack 6,2 pcs./m<sup>2</sup>\*



Calepinage Baunit StarTrack 8,3 pcs./m<sup>2</sup>\*



Calepinage Baunit StarTrack 6,2 pcs./m<sup>2</sup>\*



# Fixations pour systèmes ITE Baunit



## Baunit StarTrack Orange

Cheville à visser brevetée Baunit spécialement conçue pour la mettre en place avant la pose de l'isolant. Destinée particulièrement aux supports en béton de granulats courants ou légers, béton cellulaire et corps creux avec un revêtement max. de 40 mm.

- ✓ Universel
- ✓ Jusqu'à 40 mm d'enduit
- ✓ À visser

**Profondeur d'ancrage dans le mur porteur :  $\geq 40$  mm /  $\geq 65$  mm pour le béton cellulaire**

Convient à sur : béton, corps plein, corps creux, béton cellulaire

Catégorie d'utilisation : A, B, C, E

Consommation : au moins 6,2 StarTrack /m<sup>2</sup>

Longueur de cheville : 88 mm

Conditionnement : 300 StarTrack par boîte, 12 boîtes par palette



## Baunit StarTrack Duplex

Cheville à visser brevetée Baunit spécialement conçue pour la mettre en place avant la pose de l'isolant. Destinée particulièrement aux surisolations ainsi qu'aux supports en béton de granulats courants ou légers, béton cellulaire et corps creux avec un revêtement max. de 40 mm.

- ✓ Spécial surisolation
- ✓ Jusqu'à 90 mm d'enduit
- ✓ À visser

**Profondeur d'ancrage dans le mur porteur :  $\geq 40$  mm**

Convient à sur : béton, corps plein, corps creux

Catégorie d'utilisation : A, B, C

Consommation : au moins 6,2 StarTrack /m<sup>2</sup>

Longueur de cheville : 138 mm

Conditionnement : 200 StarTrack par boîte, 12 boîtes par palette



## Baunit StarTrack Blue

Cheville à frapper brevetée Baunit spécialement conçue pour la mettre en place avant la pose de l'isolant. Destinée particulièrement aux supports en béton brut de granulats courants ou un revêtement existant inférieur à 5 mm.

- ✓ Idéal sur béton
- ✓ Revêtement mince
- ✓ À frapper

**Profondeur d'ancrage dans le mur porteur :  $\geq 40$  mm**

Convient à sur : béton, corps plein

Catégorie d'utilisation : A, B

Consommation : au moins 6,2 StarTrack /m<sup>2</sup>

Longueur de cheville : 55 mm

Conditionnement : 300 StarTrack par boîte, 12 boîtes par palette



## Baunit StarTrack Red

Cheville à frapper brevetée Baunit spécialement conçue pour la mettre en place avant la pose de l'isolant. Destinée particulièrement aux supports en béton de granulats courants ou légers, et corps creux avec un revêtement max. de 40 mm.

- ✓ Support creux
- ✓ Jusqu'à 40 mm d'enduit
- ✓ À frapper

**Profondeur d'ancrage dans le mur porteur :  $\geq 40$  mm**

Convient à sur : béton, corps plein, corps creux

Catégorie d'utilisation : A, B, C

Consommation : au moins 6,2 StarTrack /m<sup>2</sup>

Longueur de cheville : 88 mm

Conditionnement : 300 StarTrack par boîte, 12 boîtes par palette

### Supports admissibles et profondeur d'ancrage

Cheville StarTrack Baunit	Ancrage <sup>1)</sup> (mm)	A	B	C	D	E
		Béton	Corps plein	Corps creux	Béton allégé	Béton cellulaire
Baunit StarTrack Orange <sup>2)</sup>	$\geq 40$ <sup>3)</sup>	●	●	●		●
Baunit StarTrack Duplex <sup>2)</sup>	$\geq 40$	●	●	●		
Baunit StarTrack Blue <sup>2)</sup>	$\geq 40$	●	●			
Baunit StarTrack Red <sup>2)</sup>	$\geq 40$	●	●	●		

<sup>1)</sup> Profondeur d'ancrage dans le support porteur.

<sup>2)</sup> Emploi avec les colles : Baunit openContact, StarContact white, StarContact Speed.

<sup>3)</sup> Profondeur d'ancrage dans le béton cellulaire : 65 mm





**Qui peut coller  
au lieu de cheviller ?**

**Baumit  
StarTrack**

**Baumit Info - direct**

**01 76 21 70 21**

Baumit SAS  
FR - 77500 Chelles - 29, rue de l'Ormeteau  
**Tel.:** +33 (0) 1 76 21 70 21  
**Fax:** +33 (0) 1 76 21 70 10  
**E-mail:** office@baumit.fr  
**Web:** www.baumit.com

**Des idées pour l'avenir.**

**BAU  
MIT**

baumit.com