

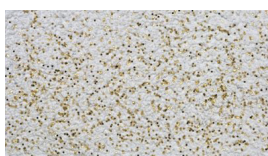
Baunit Glitter

dekorativni premaz



- **efekt bleščic pri sončni svetlobi**
- **dekorativen**
- **diskreten in razkošen**

Proizvod	Pripravljeni transparentni premaz s kovinskimi delci za zunanje površine.
Sestavine	Organska veziva (čisti akrilat), kovinski delci, dodatki, voda.
Lastnosti	Zelo vodoodbojen, vremensko obstojen, paroprepusten, dobro mehansko odporen premaz za ročno in strojno nanašanje.
Uporaba	Baunit Glitter je dekorativni premaz za strukturirane površine, ki ustvarja efekt bleščic.



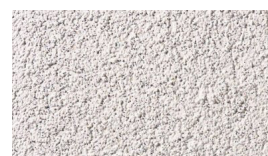
Gold 771G



Silver 773G



SilverFine 774G



Rainbow 775G

Tehnični podatki	barva:	transparenten s 4 različnimi efekti
	čas sušenja:	ca. 12 h (pri nižji temperaturi ali višji vlažnosti se lahko podaljša)
	difuzijska upornost prehodu vodne pare (μ):	ca. 50
	specifična gostota:	1 kg/dm ³
	ph vrednost:	8,5

	Glitter 14l	Glitter 5l
poraba	ca. 0.1 l/m ² - 0.15 l/m ²	ca. 0.1 l/m ² - 0.15 l/m ²

Pakiranje	V plastičnih vedrih po 5 l in 14 l.
Skladiščenje	12 mesecev, v originalni, dobro zaprti embalaži, na hladnem, brez nevarnosti zmrzovanja. Proizvod ne sme biti izpostavljen temperaturam nad 35°C in pod 5°C ter direktnim sončnim žarkom.
Kontrola kakovosti	Kakovost vhodnih surovin in končnih proizvodov kontrolira laboratorij proizvajalca.
Označevanje po zakonu o kemikalijah	Podrobne oznake so na varnostnem listu proizvoda (skladno z 31. Členom Uredbe (ES) št. 1907/2006 in Prilogo II in Uredbe (ES) 453/2010 Evropskega Parlamenta in Sveta), ki ga lahko najdete na www.baunit.si ali ga zahtevate od proizvajalca oziroma prodajalca.

Podlaga Podlaga mora biti čista, nosilna, suha, nezmrzjena, vpojna, odprašena, brez maščob in cvetenja ter brez razpok in prostih delcev (zadostiti mora ustreznim standardom, npr. ÖNORM B 3346 in ÖNORM B 2230).

Primerne podlage:

- zaribani apneno-cementni in cementni ometi
- dobro sprijeti mineralni in silikatni premazi ter ometi
- dobro sprijeti disperzijski premazi ter ometi
- dobro sprijeti silikonski premazi ter ometi

Pogojno primerne podlage (poskusna površina):

- apneni ometi in premazi (**obvezno paziti na karbonatizacijo!**)

Neprimerne podlage:

- umetne mase in smole
- laki oz. oljni premazi in klejne barve

Priprava podlage

Priprava podlage:

- slabo ali neenakomerno vpojne površine izenačimo z Baunit MultiPrimer
- kredaste in rahlo peskaste površine utrdimo z Baunit MultiPrimer
- močno peskaste in drobljive površine utrdimo z Baunit SanovaPrimer (upoštevamo navodila v tehničnem listu)
- sigasto površino mehansko odstranimo
- maščobne delce na betonu odstranimo z uporabo posebnega odstranjevalca maščobnih delcev in operemo s curki vroče pare ali vode
- umazane površine očistimo
- površine, prekrte z algami, obdelamo s posebnimi sredstvi za odstranjevanje alg (npr. Baunit FungoFluid)
- slabo sprijete, preperle premaze odstranimo
- poškodovane oziroma razpokane mineralne površine izravnamo z ustrežno izravnalno maso, npr. Baunit StarContact, v katero po potrebi vtisnemo mrežico Baunit StarTex

Obdelava

Baunit Glitter je pripravljen na uporabo in ga ne redčimo z vodo. Pred pričetkom del priporočamo pripravo reprezentativnih vzorčnih površin ob upoštevanju lokalnih okoliščin, lokacijo delovnega odra itd.

Baunit Glitter nanašamo strojno, z ustrežno pištolo (npr. lijačno pištolo s 4 mm šobo). Pri nanašanju pazimo na enakomernost gibov in enakomerno oddaljenost pištole.

Baunit Glitter lahko nanašamo ročno z valjčkom. Delamo enakomerno in brez prekinitev.

Splošna navodila

Temperatura zraka, podlage in materiala mora biti v času med nanašanjem in vezanjem nad + 5°C.

Zaščita pred vremenskimi vplivi:

V času nanašanja in sušenja preprečimo vpliv direktnih sončnih žarkov, dežja in močnega vetra, v nasprotnem primeru moramo površine ustrezno zaščititi (npr. uporaba fasadnih mrež).

Visoke temperature poleti skrajšajo čas sušenja (zaključni sloj se lahko "zažge").

Velika vlažnost zraka in nižje temperature lahko znatno podaljšajo čas vezanja, vplivajo pa lahko tudi na enakomernost barve.

Na enakomernost barvnega tona vplivajo tudi: podlaga, temperatura in vlažnost zraka.

Neenakomernost barve (lisavost) povzročajo predvsem deli fasadnih površin (senca fasadnega odra), nepravilnosti v podlagi (struktura, vpojnost) oz. spremenljivi vremenski pogoji.

Enakomernost barvnih odtenkov zagotovimo le, če uporabljamo pripravljene barve iz ene proizvodne šarže. Priporočamo, da ves potreben material za objekt naročite naenkrat, pri naknadnih naročilih pa obvezno navedite številko šarže.

Varnostno opozorilo: Oči, kožo in okolico obdelovanih površin, posebno steklene, keramične, klinker in lakirane ter kovinske površine in površine iz naravnega kamna je potrebno zaščititi. Morebitne madeže speremo z veliko vode in ne čakamo, da se osušijo.

Orodje in naprave takoj po uporabi očistimo z vodo.

Navodila in priporočila, ki so podana v tehničnem in informativnem gradivu, temeljijo na dolgoletnih izkušnjah in so skladna s trenutnim stanjem v teoriji in praksi. V nobenem smislu niso pravno zavezujoča in kupca oziroma uporabnika ne odvezujejo, da sam preizkusi primernost Baunit izdelkov za predvideni namen uporabe.