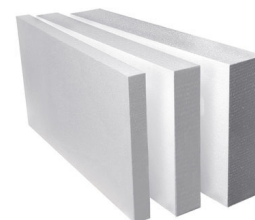




# Baumit Podlahový polystyrén EPS 100S

Podlahové izolačné platne na báze EPS pre bežné požiadavky.



- Výhody**
- **Ekonomicky výhodné**
  - **Jednoduché spracovanie**
  - **Dobré tepelnoizolačné vlastnosti**

**Produkt** Izolačné dosky zo stabilizovaného expandovaného polystyrénu so zníženou horľavosťou.

**Zloženie** Expandovaný polystyrénový granulát.

**Vlastnosti** Biele izolačné dosky z polystyrénu s dobrými tepelnoizolačnými vlastnosťami, vyznačujúce sa rozmerovou a objemovou stálosťou.

**Použitie** Podlahové izolačné dosky z expandovaného penového polystyrénu pre vytvorenie tepelnej izolácie pod plávajúce potery a potery s podlahovým vykurovaním.

## Technické údaje

Produkt	
Reakcia na oheň:	E
Farba:	biela farba
Formát:	1000 mm x 500 mm
Súčiniteľ tepelnej vodivosti:	0.036 W/(m.K)

Variant(y)	10 mm	20 mm	30 mm	40 mm
Dĺžka/Hrúbka	10 mm	20 mm	30 mm	40 mm
Spotreba	2 ks/m <sup>2</sup>	2 ks/m <sup>2</sup>	2 ks/m <sup>2</sup>	2 ks/m <sup>2</sup>

Variant(y)	50 mm	60 mm	70 mm	80 mm
Dĺžka/Hrúbka	50 mm	60 mm	70 mm	80 mm
Spotreba	2 ks/m <sup>2</sup>	2 ks/m <sup>2</sup>	2 ks/m <sup>2</sup>	2 ks/m <sup>2</sup>

Variant(y)	90 mm	100 mm	120 mm	140 mm
Dĺžka/Hrúbka	90 mm	100 mm	120 mm	140 mm
Spotreba	2 ks/m <sup>2</sup>	2 ks/m <sup>2</sup>	2 ks/m <sup>2</sup>	2 ks/m <sup>2</sup>

Variant(y)	160 mm	180 mm	200 mm
Dĺžka/Hrúbka	160 mm	180 mm	200 mm
Spotreba	2 ks/m <sup>2</sup>	2 ks/m <sup>2</sup>	2 ks/m <sup>2</sup>

**Balenie** Fóliovaný balík

<b>Zabezpečenie kvality</b>	Vnútoraná kontrola v podnikovom laboratóriu, nezávislá kontrola prostredníctvom autorizovanej skúšobne.
<b>Zaradenie podľa chemického zákona</b>	Bezpečnostné a hygienické predpisy sú uvedené v karte bezpečnostných údajov. Karty bezpečnostných údajov nájdete na webovej stránke <a href="http://www.baumit.sk">www.baumit.sk</a> alebo ju dostanete na vyžiadanie od výrobcu.
<b>Spracovanie</b>	V zmysle ustanovení technologického predpisu Baumit Potery a podlahové stierky, v súlade s STN 74 4505 a podľa všeobecne platných remeselných a spracovateľských zásad.
<b>Upozornenia</b>	<b>Informácie a všeobecné pokyny</b> Teplota vzduchu, materiálu a podkladu nesmie počas spracovania materiálu klesnúť pod +5°C.  Pri spracovaní sa odporúča chrániť pred priamym slnečným žiarením, dažďom a silným vetrom napr. pomocou Baumit Ochranných sietí na lešenie.

---

Naše ústne a písomné odporúčania k technike použitia, ktoré poskytujeme na pomoc zákazníkovi (spracovateľovi) na základe našich skúseností a podľa nášho najlepšieho vedomia a súčasného stavu vedeckých a praktických znalostí, sú nezáväzná a nezakladajú žiaden právny vzťah ani vedľajšie záväzky. Taktiež nezbavujú zákazníka povinností, aby sám na vlastnú zodpovednosť vyskúšal naše výrobky z hľadiska ich vhodnosti pre zamýšľané použitie. Dodržiavať platné normy, smernice a remeselné zásady. V rámci technického pokroku, zlepšovania vlastností produktu a jeho spracovania si vyhradzuje právo na zmeny. Pri vydaní novších verzií sú staré verzie technických listov neplatné. Aktuálne dokumenty nájdete na našej webovej stránke. Ďalej platia naše „Dodacie a platobné podmienky“ v platnej verzii. Sieť našich zástupcov zaručuje rýchle poradenstvo a vybavenie dodávok. Informujte sa na uvedenej adrese.