

# FixBetón prichádza!



**Nová éra betónovania pre domácich majstrov i profíkov!**

- Rýchla betónova zmes pre osádzanie stĺpikov, obrubníkov a pod.
- Rýchle a praktické riešenie bez miešania
- Ideálne pre domácich majstrov i profíkov

# FixBeton

## Rýchly betón

Suchá, rýchlo tuhnúca betónová zmes triedy C16/20 na rýchlu montáž a kotvenie prvkov drobnej architektúry bez zvláštnych statických nárokov, napr. stĺpikov oplotenia a osvetlenia, poštových schránok, informačných tabúl, vlajkových stožiarov, sušiakov na prádlo, preliezačiek, šmykľaviek a pod., ako aj na drobné betonárske práce v exteriéri v prípade problematickeho prístupu k elektrickému prúdu a na zhotovenie základov pre prvky záhradnej architektúry.

Spracovanie technológiou bez miešania, zalievaním suchej zmesi vodou priamo na mieste určenia (napr. v jame) alebo tradičným spôsobom so zamiešaním suchej zmesi a vody pred uložením na miesto určenia.



**Zrinitosť: 8 mm**

**Spotreba:** cca 75 kg suchej zmesi na betónový prvok rozmerov cca 40 × 40 × 30 cm

**Výdatnosť:** cca 13 l čerstvej malty/vrece

**Balenie:** 25 kg, 1 paleta = 54 vriec = 1350 kg



Jedinečná rýchla suchá zmes, s ktorou betónujete „šup-šup“!

# NOVINKA!

# FixBeton

## Rýchle a pohodlné riešenie

Svet je stále viac a viac uponáhľaný, máme stále menej času na rodinu i bežné veci, ktoré patria k životu. Hľadáme riešenia ako si život zjednodušiť a ako mať viac času na svoju rodinu, záľuby či oddych.

Kto by si povedal, že aj taký betón nám vie život uľahčiť. Aj preto spoločnosť Baumit prichádza v produktovom rade betónov s novinkou Baumit Fixbeton. Ide o suchú rýchlo tuhnúcu betónovú zmes triedy C16/20 na rýchlu montáž a kotvenie prvkov drobnej architektúry bez zvláštnych statických nárokov (napr. stĺpikov oplatenia, sušiakov na prádlo, poštových schránok, atď.). Veľkou výhodou je možnosť spracovania betónovej zmesi hneď dvoma spôsobmi, z ktorých si môžeme vybrať a to bez miešania a s miešaním.

Spracovanie	BEZ MIEŠANIA	S MIEŠANÍM
Spotreba vody	cca 3,2 l/vrece	cca 2,8 l/vrece
Začiatok tuhnutia	po cca 3 min.	po cca 10 min.
Ľahko zaťažiteľné	po cca 30 min.	po cca 1 hod.
Vysoko zaťažiteľné	po 24 hodinách	
Plná pevnosť	po 48 hodinách	

**NOVINKA!**

# Ako na to?

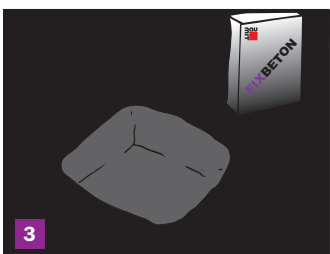
## Návod na použitie



Mal by som dnes osadiť plotové stĺpiky. Kľasickým postupom to určite nestihnem! Co robiť?!



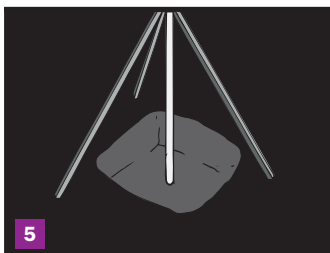
Potrebujem rýchle a jednoduché riešenie! Ideálne bez miešania. Ešteže prišiel FixBeton!



Vykopeme jamu, ktorá musí byť o 20-30 cm väčšia ako sú rozmery koženého prvku.



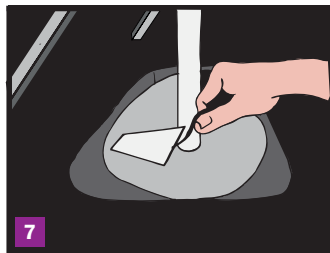
Steny a dno jamy pred začatím betonáže dôkladne navlhčíme vodou.



Pred začatím betonárskych prác osadíme stavebný prvok.



Vysypeme suchú zmes Baumit FixBeton v hrúbke cca 10 cm.

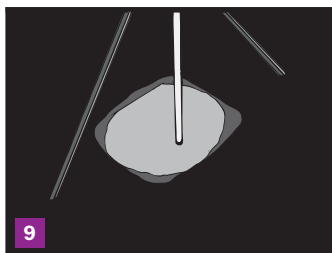


Vrstvu suchej zmesi vyrovnáme pomocou murárskej keľne.



Následne zalijeme predpísaným množstvom vody pomocou krhly s kropiacou hlavicou.

# NOVINKA!



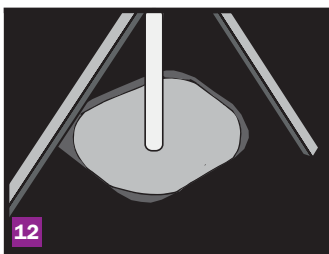
Počkáme kým sa voda vsiakne do suchej zmesi Baumit FixBetón, čo trvá cca 1 minútu.



Postup opakujeme, pokiaľ sa nedosiahne požadovaný rozmer základu.



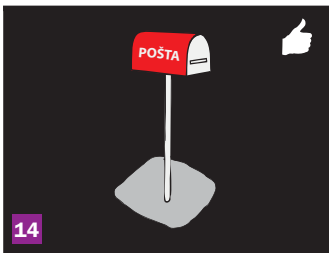
Povrch poslednej vrstvy ihneď po vsiaknutí vody vyhladíme hladidlom.



Betónová zmes začína tuhnúť po približne 3 minútach. Po 5 minútach je stĺp fixovaný.



FixBetón je ideálny aj pre osadenie iných prvkov a konštrukcií. Napríklad šmykľavky...



...alebo štýlovej poštovej schránky.



Osadenie plotaných stĺpikov som stihol hravo.



S Baumit FixBetónom to bola nielen hračka, ale aj zábava!

**NOVINKA!**

# FixBeton

---

## Výhody použitia:

- Rýchle a pohodlné riešenie
- Spracovanie betónovej zmesi bez miešania alebo tradičným spôsobom s miešaním
- Možnosť spracovania aj v prípade, ak nie je prístup k elektrickej energii.



**Baumit Info-linka:**  
02/59 30 33 33, 59 30 33 66

**Myšlienky s budúcnosťou.**

**NOVINKA!**